

Provincia Autonoma di Trento
Dipartimento Infrastrutture e Trasporti
Servizio Gestione Strade

LAVORI: di somma urgenza per la messa in sicurezza della S.P. 85 del Monte Bondone al km 14,200 circa, nel Comune di Trento.

DOCUMENTAZIONE FOTOGRAFICA
allegata al verbale di somma urgenza

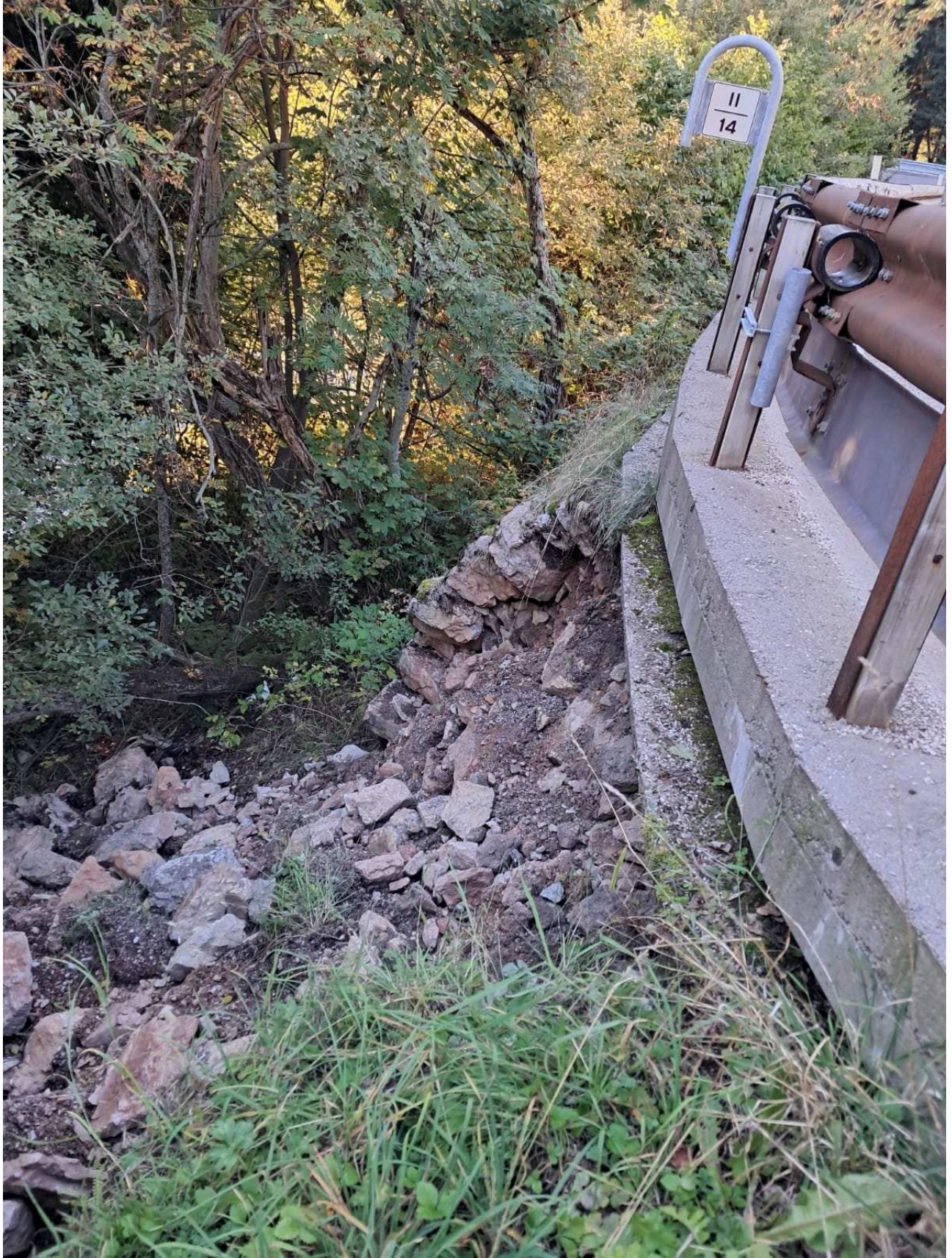


Foto n. 1 – Il tratto di muro crollato al km 14,200 della S.P. 85 del Monte Bondone. Vista dal ciglio strada.



Foto n. 2 – Vista da valle del tratto di muro crollato..



Foto n. 3 – Particolare della porzione di muro esistente in precarie condizioni statiche.