

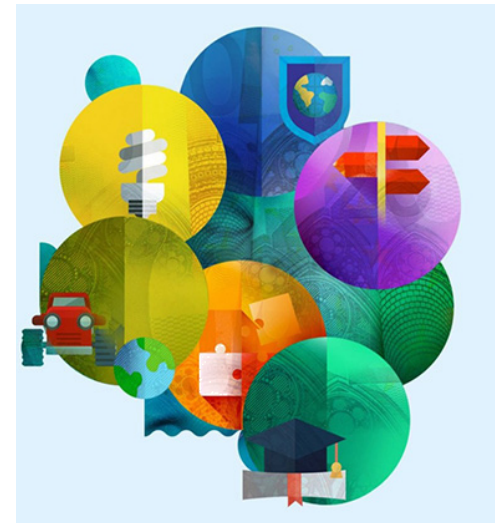
FONDI STRUTTURALI
PROGRAMMAZIONE 2021-2027

PR FESR PAT 2021-27

*PROGRAMMA A VALERE SUL FONDO EUROPEO DI
SVILUPPO REGIONALE DELLA PROVINCIA AUTONOMA
DI TRENTO – PROGRAMMAZIONE 2021/27*



TRENTINO



Obiettivo Strategico (OS) 2

Un Trentino resiliente, più verde e a basse emissioni di carbonio:

**gli Obiettivi specifici da conseguire attraverso
il PR FERS PAT proposti all'attenzione del
Partenariato**

Gli Obiettivi specifici proposti

OS 2: Un Trentino resiliente, più verde e a basse emissioni di carbonio

b.i



Promuovere l'efficienza energetica e ridurre le emissioni di gas a effetto serra

b.ii



Promuovere le energie rinnovabili in conformità della direttiva (UE) 2018/2001, compresi i criteri di sostenibilità ivi stabiliti

b.iv



Promuovere l'adattamento ai cambiamenti climatici, la prevenzione dei rischi di catastrofe e la resilienza, prendendo in considerazione approcci ecosistemici

➤ **Obiettivo Specifico b.i:** Promuovere l'efficienza energetica e ridurre le emissioni di gas a effetto serra

INTERVENTI AMMISSIBILI:

Sostegno a interventi di efficientamento energetico e a progetti dimostrativi nelle imprese; Sostegno al rinnovamento della dotazione di alloggi al fine di migliorare l'efficienza energetica; Realizzazione di nuovi edifici efficienti sotto il profilo energetico; Rinnovo di infrastrutture pubbliche al fine di migliorare l'efficienza energetica o misure volte a migliorare l'efficienza energetica di tali infrastrutture

RACCOMANDAZIONI DELLA COMMISSIONE EUROPEA:

- ☐ Promuovere l'efficienza energetica mediante la ristrutturazione degli alloggi sociali e degli edifici pubblici, dando priorità alle ristrutturazioni radicali, alle tecnologie innovative e alle prassi e agli standard più avanzati;

ELEMENTI DI CONTESTO:

- ☐ Elevati consumi energetici delle strutture (edifici ed impianti) utilizzate dalla Provincia;
- ☐ I consumi energetici della PAT pesano sulla spesa corrente potenzialmente per oltre 21 milioni di euro, con una crescita costante nel periodo 2017-2019, e delle strutture sanitarie e sociosanitarie, sia per ciò che concerne il loro funzionamento (energia elettrica) che per quanto riguarda il loro riscaldamento e raffrescamento.
- ☐ Elevati consumi energetici del settore industriale.

INDICAZIONI DELL'ACCORDO DI PARTENARIATO:

- ☐ Sostenere investimenti di efficientamento energetico, inclusa la domotica, di: edifici, strutture e impianti pubblici; edilizia residenziale pubblica; imprese; reti di pubblica illuminazione, attraverso strumenti finanziari o modelli di business innovativi, o in strategie territoriali
- ☐ Dare priorità ad interventi: su edifici ad elevato assorbimento di energia; di ristrutturazione radicale che comportino profondi risparmi di energia; che combinino riqualificazione energetica con messa in sicurezza sismica; tramite partenariati pubblico-privati e strumenti finanziari.

COMPLEMENTARIETÀ:

PNRR: Missione 2 – M2C3: Efficienza energetica e riqualificazione degli edifici

➤ **Obiettivo Specifico b.ii:** Promuovere le energie rinnovabili in conformità della direttiva (UE) 2018/2001, compresi i criteri di sostenibilità ivi stabiliti

INTERVENTI AMMISSIBILI:

Sostegno alla realizzazione di impianti per la produzione di energia rinnovabile (eolica, solare, biomassa o altre fonti di energia rinnovabile)

RACCOMANDAZIONI DELLA COMMISSIONE EUROPEA:

- ☐ Promuovere le tecnologie rinnovabili innovative e meno mature, in particolare per il riscaldamento e il raffreddamento, negli edifici pubblici, nell'edilizia sociale e nei processi industriali nelle piccole e medie imprese.

ELEMENTI DI CONTESTO:

- ☐ Elevata produzione di energia elettrica da fonti rinnovabili, il Trentino riesce complessivamente a coprire con fonti rinnovabili più del fabbisogno di energia elettrica;
- ☐ Limitata presenza di impianti di produzione di energia rinnovabile presso le imprese trentine; limitata presenza di altre fonti rinnovabili, anche a completamento, come la biomassa legnosa o altre biomasse residuali o l'uso del calore di processo.

INDICAZIONI DELL'ACCORDO DI PARTENARIATO:

- ☐ Dare priorità ad interventi per l'autoconsumo termico ed elettrico in edifici pubblici, integrati con l'efficientamento energetico, e su interventi innovativi e sperimentali
- ☐ Incentivare la diffusione del teleriscaldamento e la creazione di Comunità energetiche, per i benefici ambientali, economici e sociali attesi a livello locale

COMPLEMENTARIETÀ:

PNRR: Missione 2 – M2C2: Energia rinnovabile, idrogeno, rete e mobilità sostenibile

- **Obiettivo Specifico b.iv:** Promuovere l'adattamento ai cambiamenti climatici, la prevenzione dei rischi di catastrofe e la resilienza, prendendo in considerazione approcci ecosistemici

INTERVENTI AMMISSIBILI:

Sostegno alle misure di adattamento ai cambiamenti climatici, alla prevenzione e alla gestione dei rischi connessi al clima;
Sostegno alle misure di prevenzione e gestione dei rischi naturali non connessi al clima (ad es. terremoti) e dei rischi collegati alle attività umane (ad es. incidenti tecnologici)

RACCOMANDAZIONI DELLA COMMISSIONE EUROPEA:

- ☐ Rafforzare misure di prevenzione e prontezza che aumentino la resilienza idrogeologica in un approccio integrato di bacino e dell'ecosistema, in linea con i piani regionali di gestione del rischio alluvioni;

ELEMENTI DI CONTESTO:

- ☐ Elevata o molto elevata esposizione al rischio frane: il 21,7% del territorio trentino si trovi in aree a pericolosità da frana elevata e molto elevata (l'87,3% del territorio provinciale) a fronte dell'8,4% del territorio nazionale
- ☐ La popolazione esposta al rischio di frane è pari in provincia al 2,9%, contro il 2,2% della media nazionale

INDICAZIONI DELL'ACCORDO DI PARTENARIATO:

- ☐ Contrastare il dissesto idrogeologico attraverso la prevenzione di eventi calamitosi e interventi di preparazione a fronteggiare la fase di evento delle calamità e di risposta post-evento
- ☐ Finanziare interventi di: ripristino e recupero delle dinamiche idro-morfologiche; ingegneria naturalistica; infrastrutturazione verde e blu; creazione di nuove aree umide; de-impermeabilizzazione e rinaturalizzazione in sinergia con il FEASR; manutenzione straordinaria dei reticoli idraulici. Ove possibile, gli interventi sono realizzati avviene attraverso "nature based" e, ove possibile, soluzioni integralmente "verdi".

COMPLEMENTARIETÀ:

PNRR: Missione 2 – M2C4: Tutela del territorio e della risorsa idrica