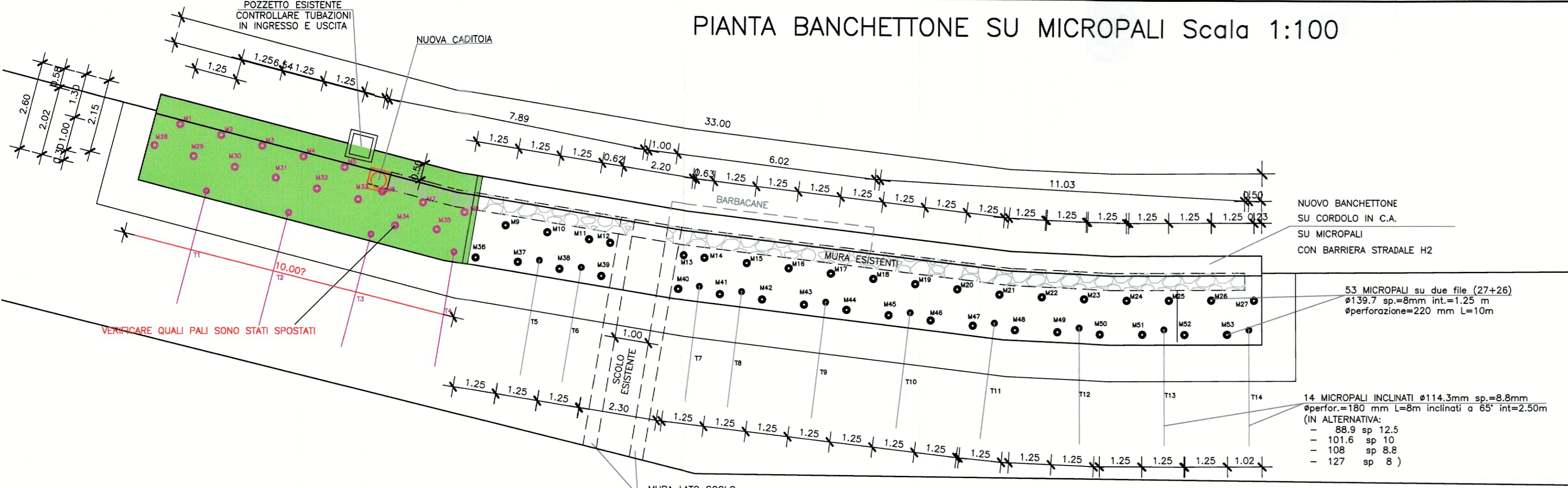
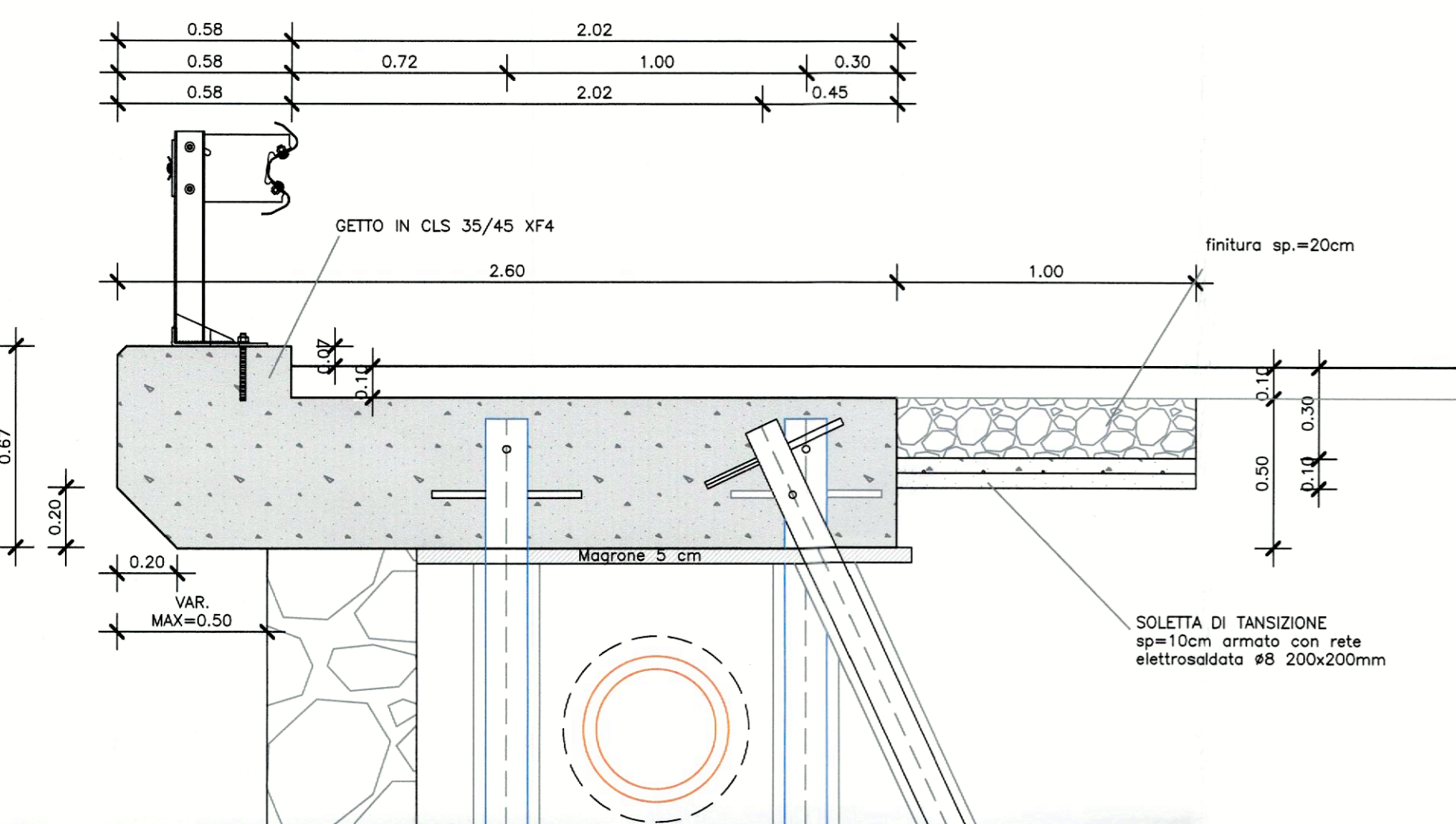


# PIANTA BANCHETTONE SU MICROPALI Scala 1:100



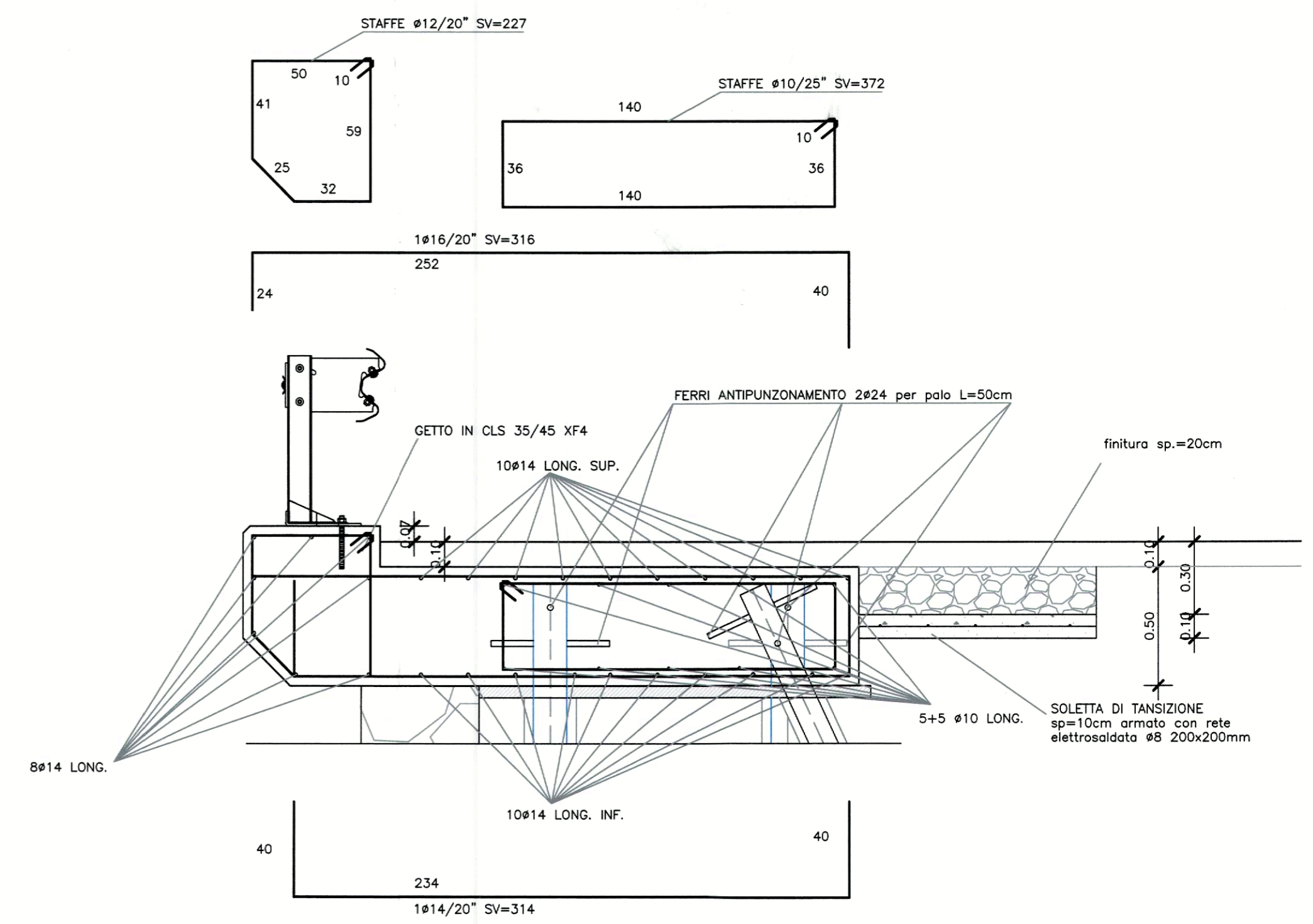
## GEOMETRIA BANCHETTONE Scala 1:20



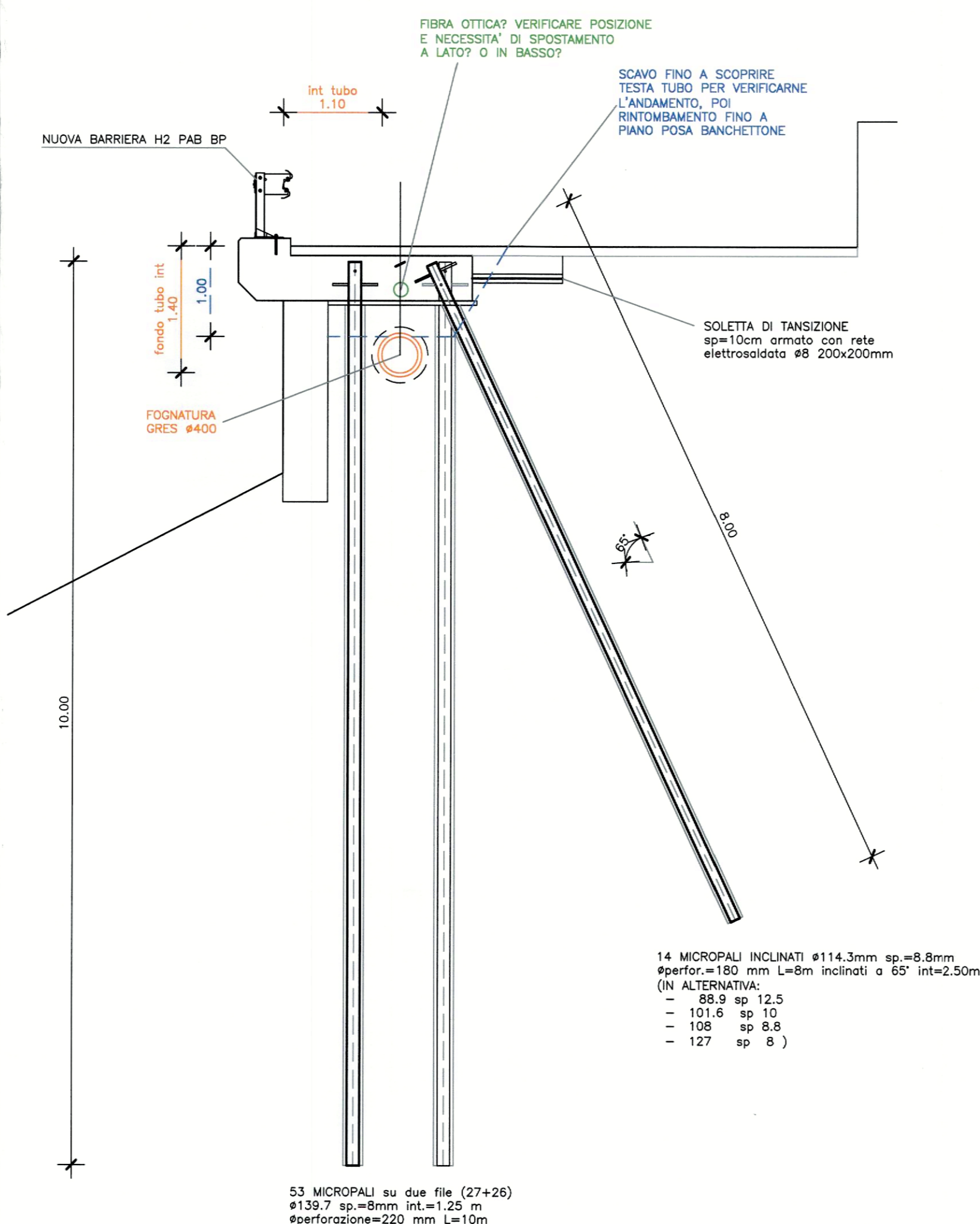
### Note:

- Verificare le misure e le quote in cantiere;
- Concordare eventuali modifiche con la D.L.;
- Getti in cls classe C35/45 classe di esposizione XF4 classe di consistenza S4, copriferro 4 cm diam. max inerte 32 mm, conformi a UNI EN 12620
- Barre d'armatura in acciaio B450c sovrapposizione min. barre armatura 40 volte il diametro
- Micropali in acciaio S355
- Getti iniezione con miscela binaria acqua/cem 2/1

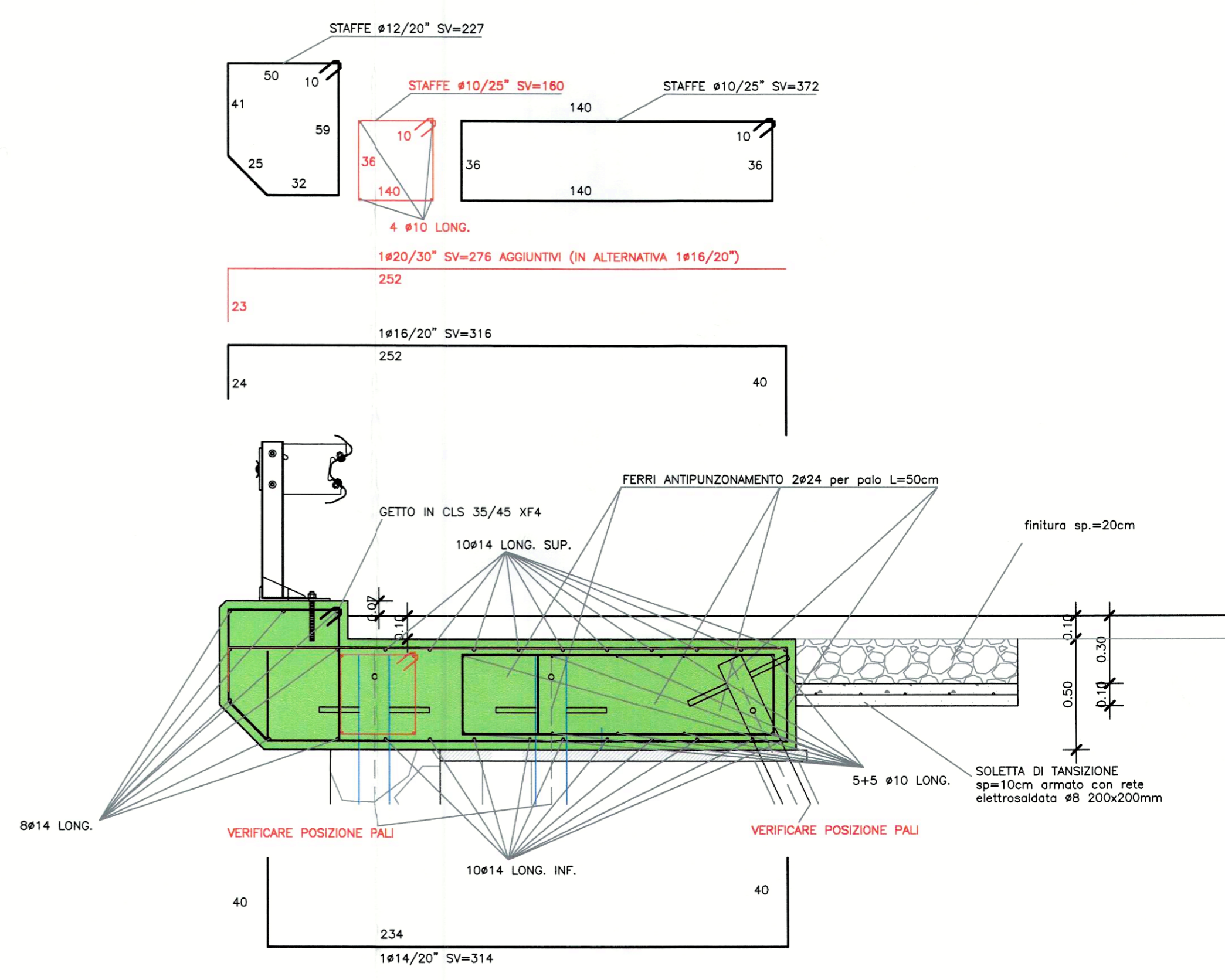
## ARMATURA BANCHETTONE SU MICROPALI Scala 1:20



## SEZIONE TIPO BANCHETTONE SU MICROPALI Scala 1:100



## ARMATURA BANCHETTONE SU MICROPALI ZONA CON MICROPALI VERTICALI ENTRAMBI A VALLE FOGNATURAScala 1:20



**PROVINCIA AUTONOMA DI TRENTO**  
DIPARTIMENTO INFRASTRUTTURE E TRASPORTI  
SERVIZIO GESTIONE STRADE  
UFFICIO MANUTENZIONE STRUTTURE E IMPIANTI

---

PROGETTO:  
Lavori di somma urgenza per la messa in sicurezza di alcuni tratti stradali sulle SS.SS. n. 241 del Passo di Costalunga e n. 346 del Passo San Pellegrino

---

FASE:  
PERIZIA DI SOMMA URGENZA

---

TITOLO ELABORATO:	N° PROGR.	SCALA	REVISIONE:
DETTAGLIO BANCHETTONE SU MICROPALI	<b>T5</b>	-	0
DATA REDAZIONE: NOVEMBRE 2024			

---

IL PROGETTISTA DELLE STRUTTURE:  
ing. Simone Costa

VISTO! IL SOSTITUTO DIRETTORE:  
ing. Antonio Castagna

---

GRUPPO DI PROGETTAZIONE:  
ing. Filiberto Bolego

VISTO! IL SOSTITUTO DIRIGENTE:  
ing. Filiberto Bolego