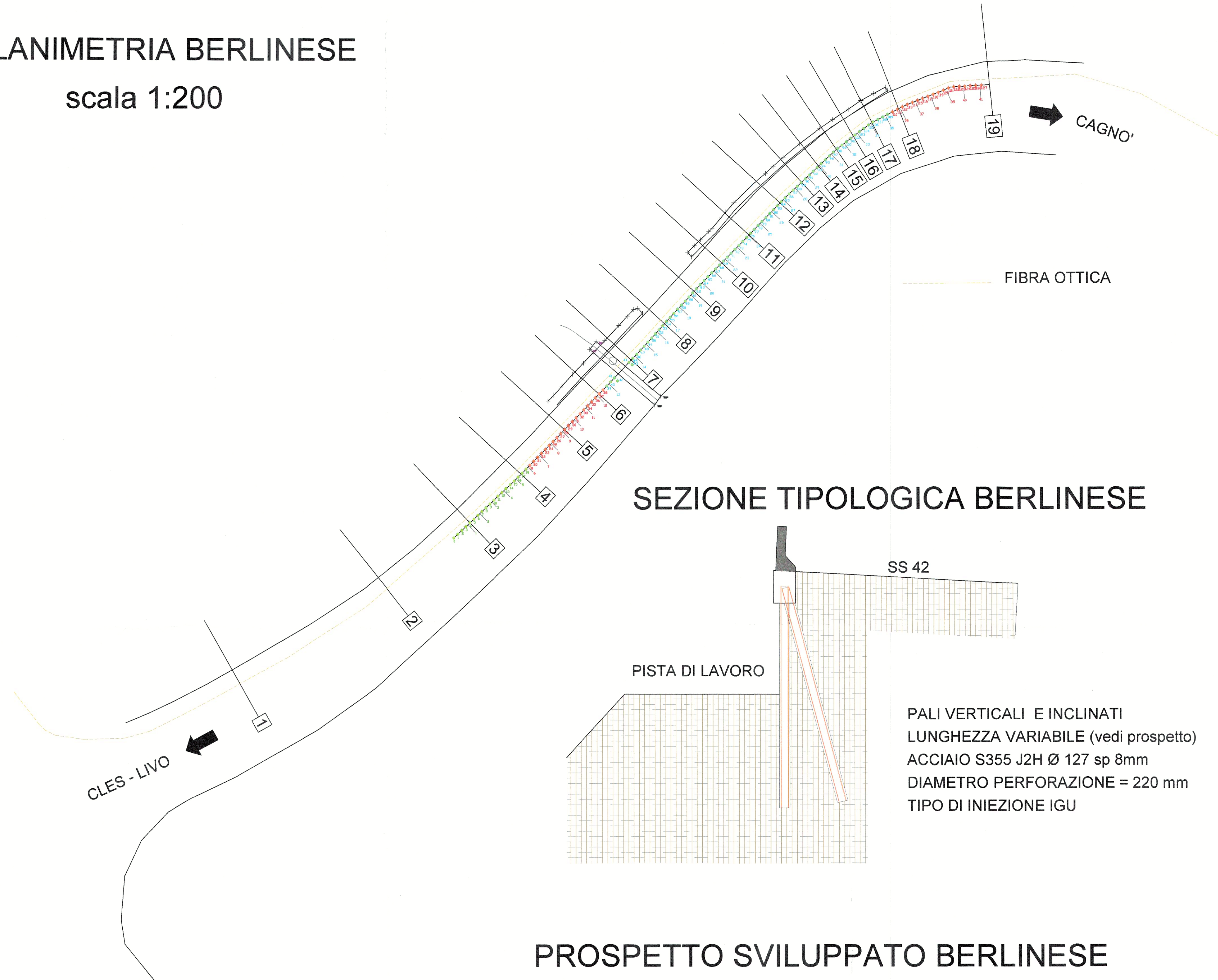
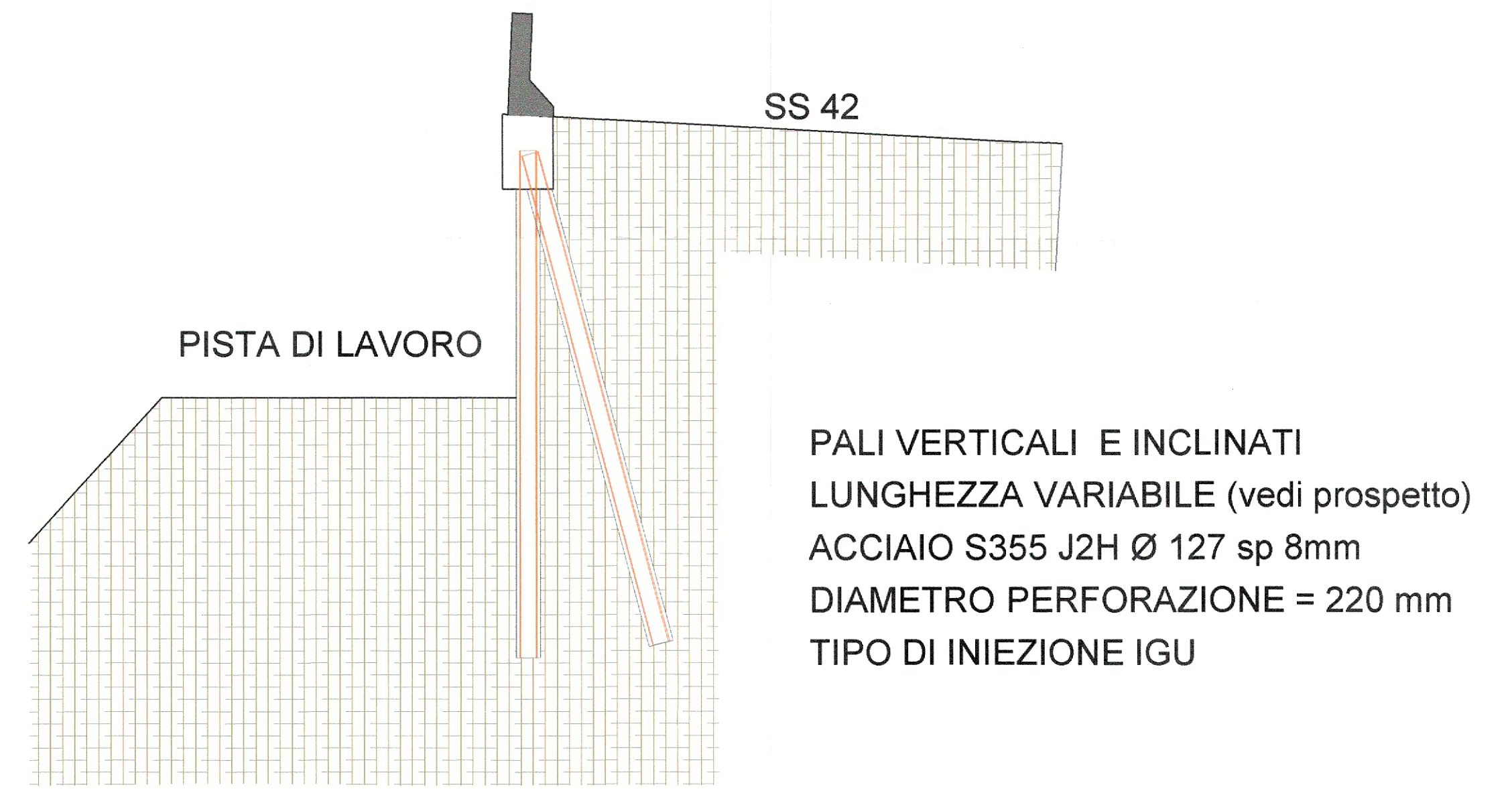


PLANIMETRIA BERLINESE

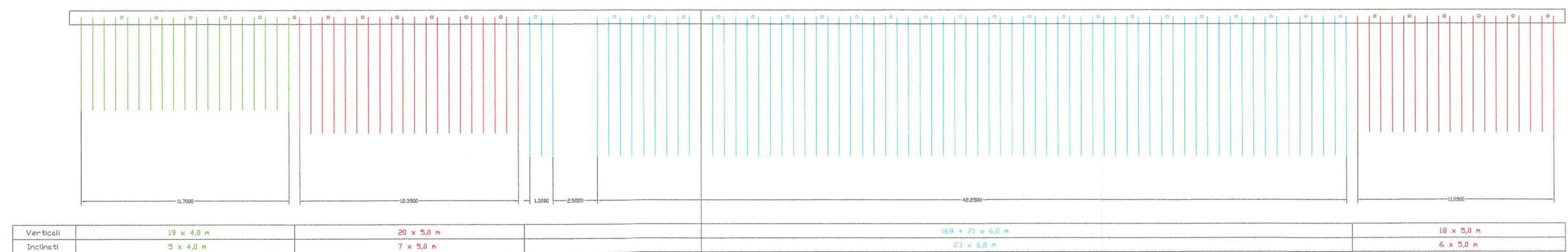
scala 1:200



SEZIONE TIPOLOGICA BERLINESE



PROSPETTO SVILUPPATO BERLINESE



PROVINCIA AUTONOMA DI TRENTO
DIPARTIMENTO INFRASTRUTTURE E TRASPORTI
SERVIZIO GESTIONE STRADE
UFFICIO GESTIONE PER LA ZONA OVEST

Lavori di somma urgenza per il consolidamento della sede stradale della S.S. 42 del Tonale e della Mendola in prossimità della pr. Km 194+370 circa , nel Comune di Novella.

T2

SCALA :

DATA : -- AGO. 2025

AGGIORNAMENTO :

IL PROGETTISTA:

Dott. Ing. **Claudio Antonioni**

Visita IL DIRETTORE DELL'UFFICIO

Dott. Ing. **Marcello Pilati**

TIMBRO :

Visita IL DIRIGENTE :

Dott. Ing. **Sergio Deromedis**