



**PROVINCIA AUTONOMA DI TRENTO**  
DIPARTIMENTO INFRASTRUTTURE E TRASPORTI  
SERVIZIO GESTIONE STRADE  
UFFICIO DI BORGIO VALSUGANA

LAVORI DI SOMMA URGENZA PER LA MESSA IN SICUREZZA DELLA SEDE STRADALE IN PROSSIMITA' DELLA PROGRESSIVA CHILOMETRICA 0+300 DELLA S.P. 39 DI SAMONE NEL COMUNE DI CASTEL IVANO (TN) IN LOC. TOMASELLI

REDATTA DA

geom. Redron Denis

DISEGNATO DA:

SCALA:

DATA:

.aprile 2025

AGGIORNAMENTO:

TIMBRO:

COROGRAFIA E ORTOFOTO

5

I PROGETTISTI

geom. Redron Denis

IL SOSTITUTO DIRETTORE UFFICIO ZONA EST

geom. Lucangelo D'Augusta

IL DIRIGENTE

ing. Sergio Deromedis

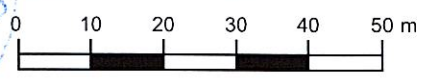
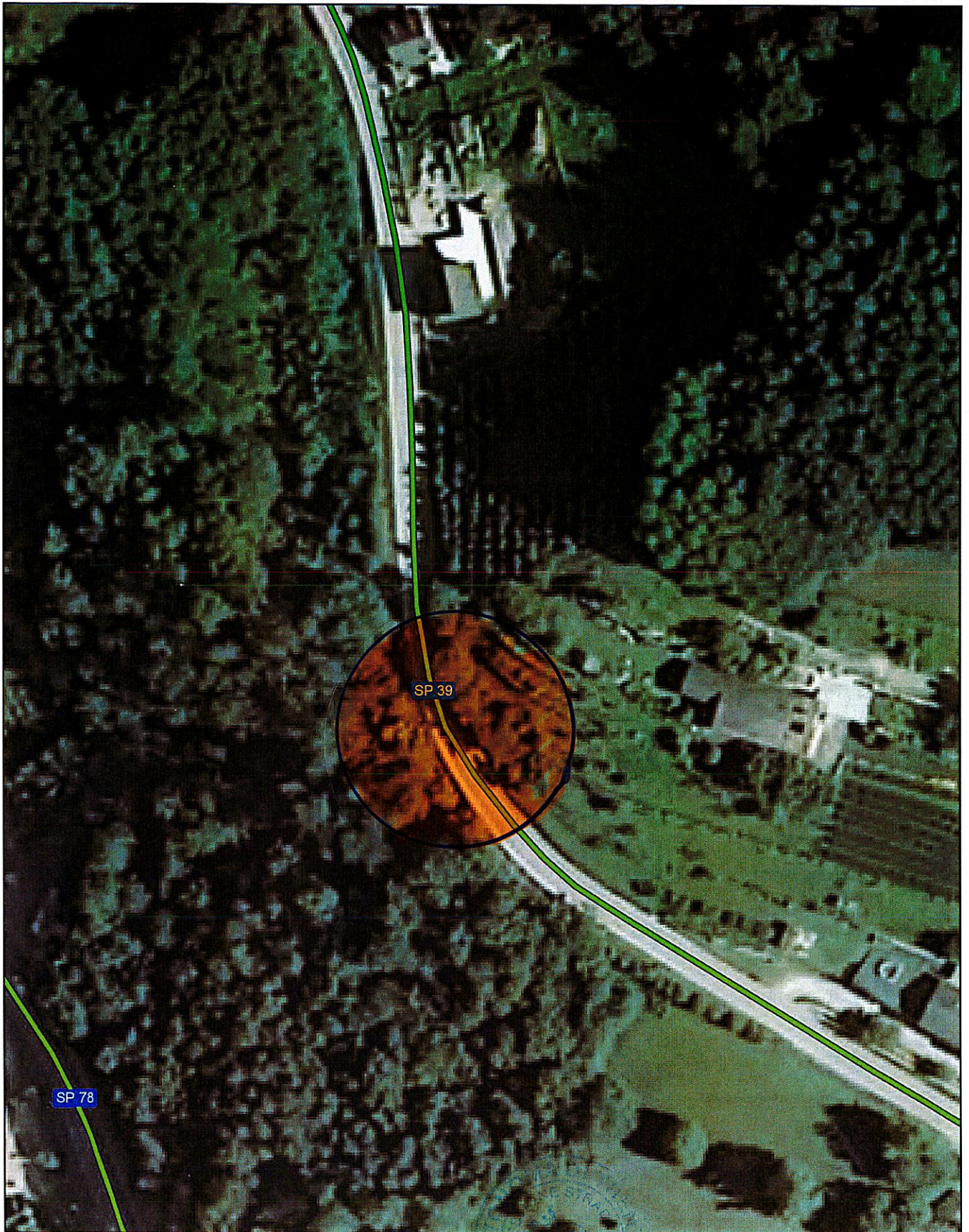




# S.D.I. PAT



PROVINCIA AUTONOMA DI TRENTO  
Dipartimento Lavori Pubblici e Mobilità  
Servizio Gestione Strade



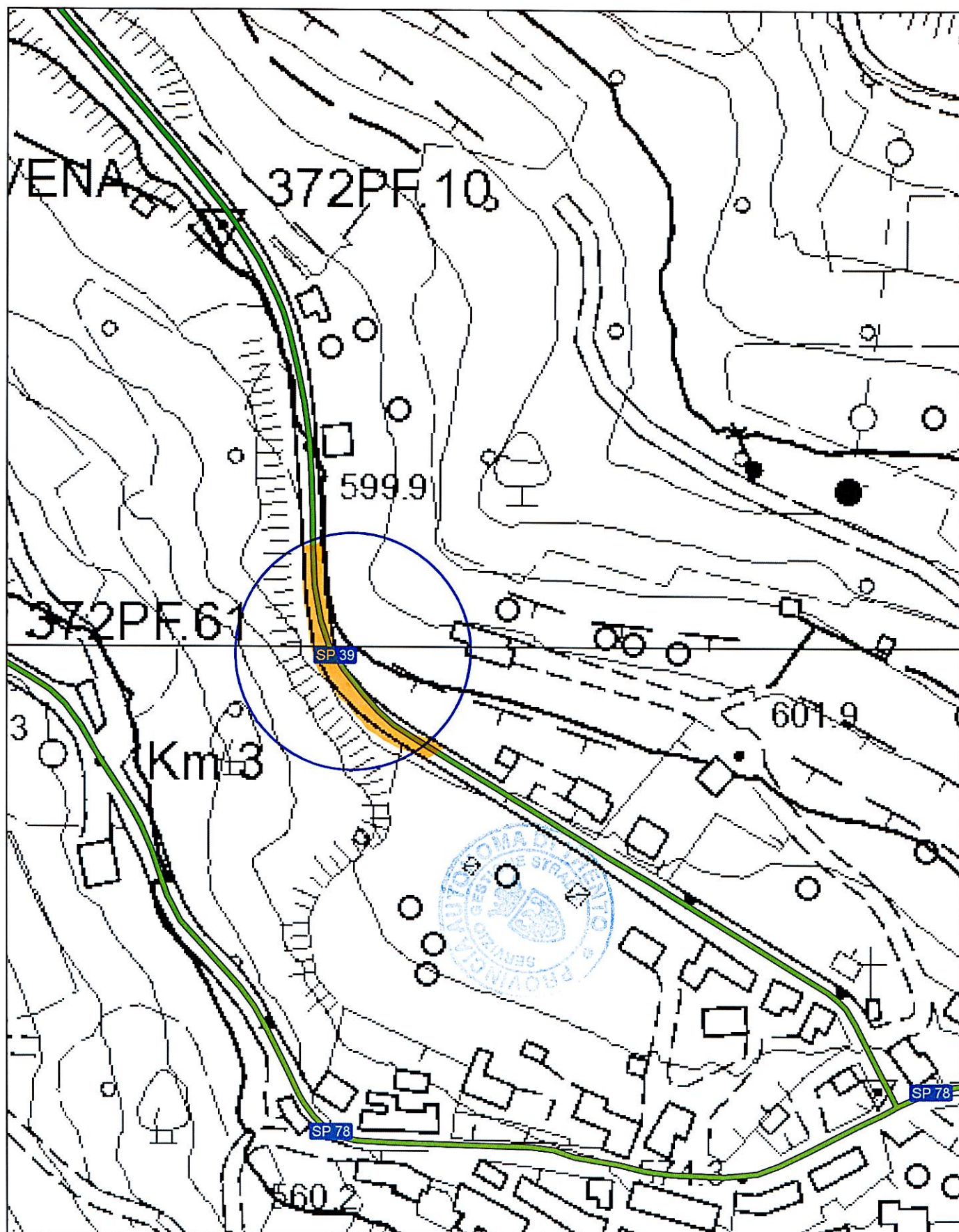
## Viabilità PAT (Gennaio 2020)

-  Autostrada A22
-  Raccordi Autostradali
-  Viabilità Statale
-  Viabilità Provinciale
-  Strada Statale Gestite da altri enti
-  Strada Provinciale gestite da altri enti
-  Viabilità di collegamento (gestita dal Servizio Gestione Strade)
-  Altra viabilità (non in gestione al Servizio Gestione Strade)
-  Viabilità in fase di provincializzazione
-  Viabilità declassata
-  Nuova viabilità
-  Laghi PAT

## Geometri di Zona

-  SETTORE 1-PERGINE geom. Fontanari
-  SETTORE 2-BORGO geom. Trentin
-  SETTORE 3-CAVALESE geom. Zotta
-  SETTORE 4-TRENTO geom. D'Augusta
-  SETTORE 5-TUENNO ing. Dorigatti
-  SETTORE 6-TIONE geom. Maestranzi
-  SETTORE 7-RIVA geom. Romei
-  SETTORE 8-ROVERETO geom. Carpentari





## Viabilità PAT (Gennaio 2020)

-  Autostrada A22
-  Raccordi Autostradali
-  Viabilità Statale
-  Viabilità Provinciale
-  Strada Statale Gestite da altri enti
-  Strada Provinciale gestite da altri enti
-  Viabilità di collegamento (gestita dal Servizio Gestione Strade)
-  Altra viabilità (non in gestione al Servizio Gestione Strade)
-  Viabilità in fase di provincializzazione
-  Viabilità declassata
-  Nuova viabilità
-  Laghi PAT

## Geometri di Zona

-  SETTORE 1-PERGINE geom. Fontanari
-  SETTORE 2-BORGO geom. Trentin
-  SETTORE 3-CAVALESE geom. Zotta
-  SETTORE 4-TRENTO geom. D'Augusta
-  SETTORE 5-TUENNO ing. Dorigatti
-  SETTORE 6-TIONE geom. Maestranzi
-  SETTORE 7-RIVA geom. Romei
-  SETTORE 8-ROVERETO geom. Carpentari