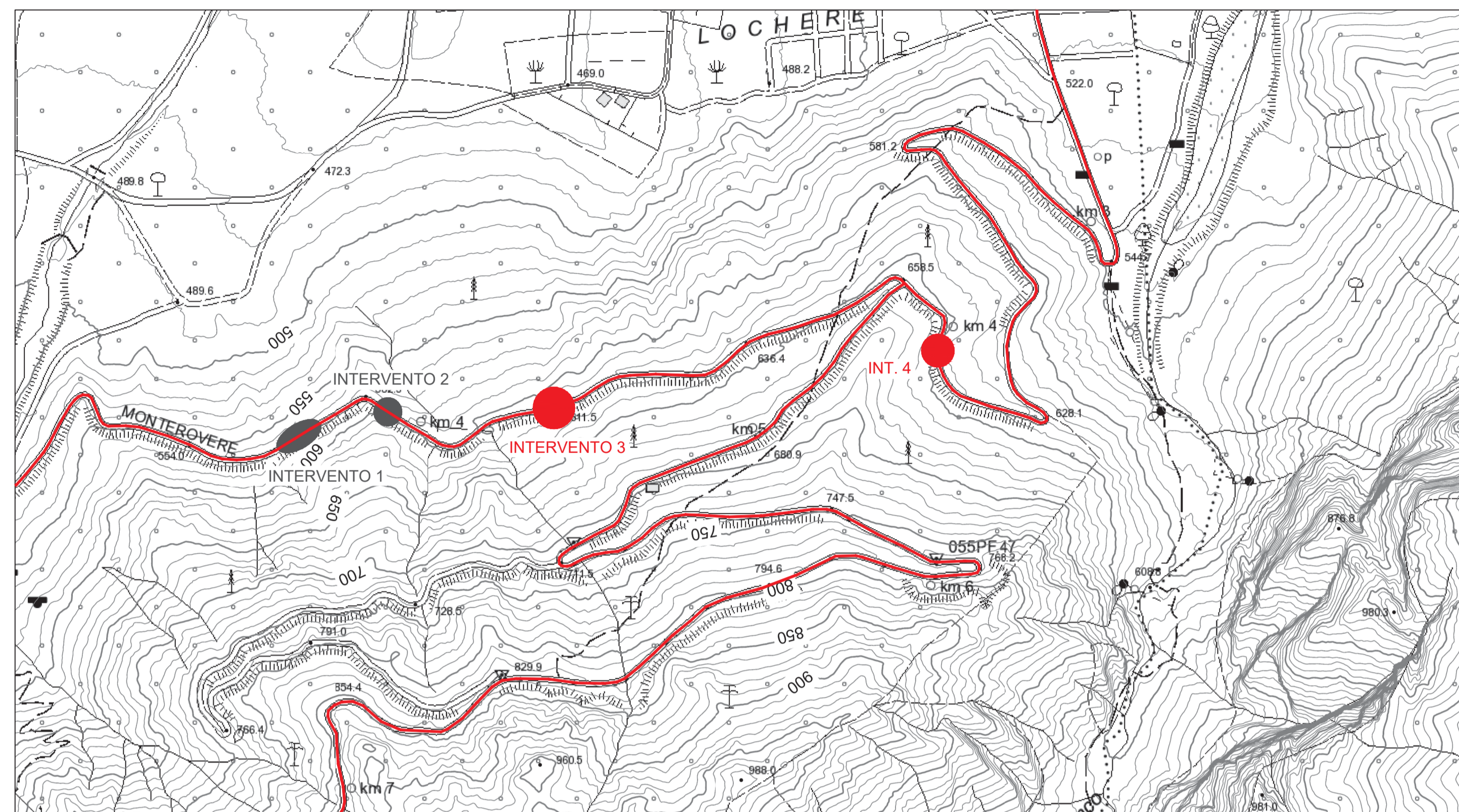
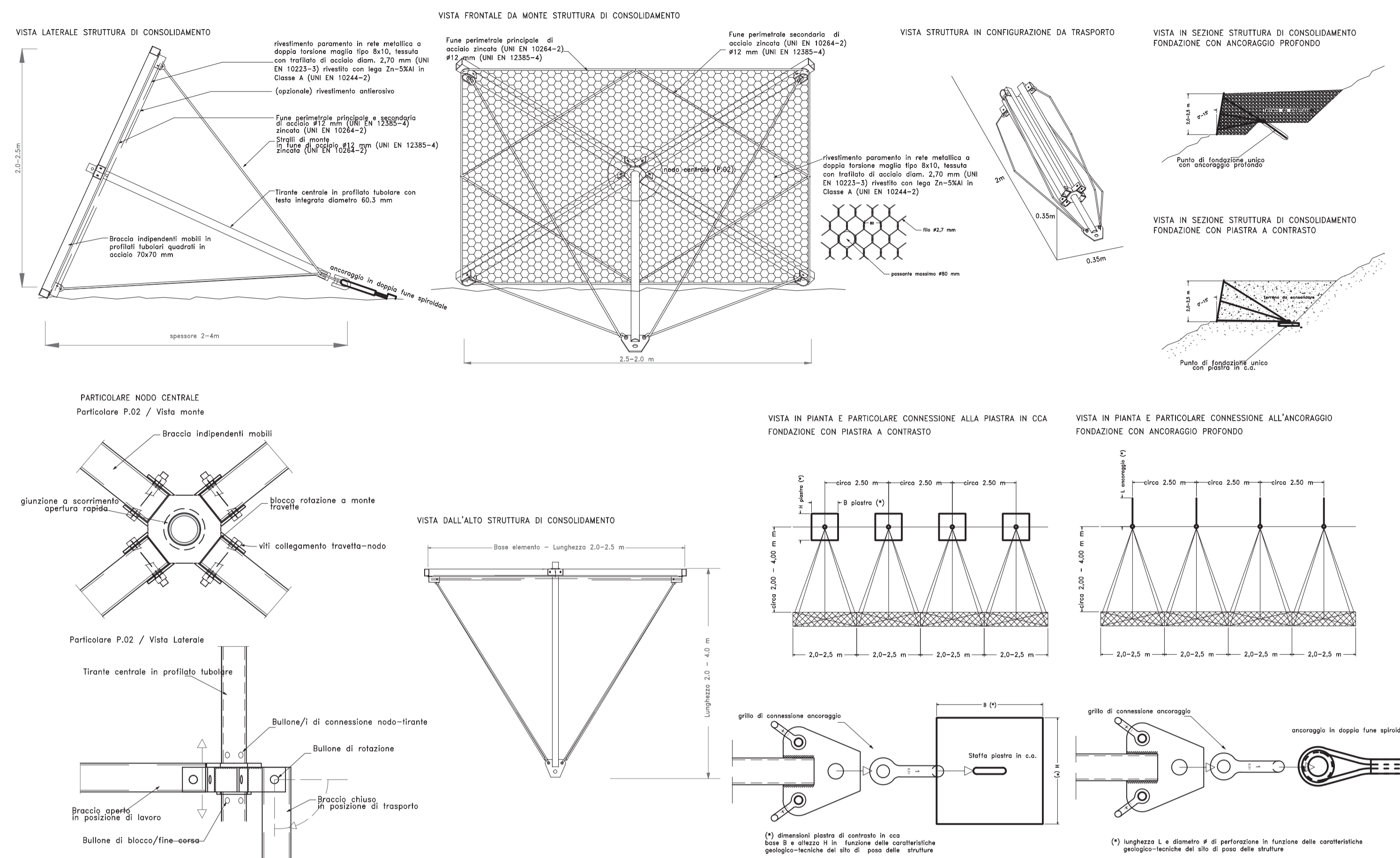


PLANIMETRIA INTERVENTI

Scala 1:5000



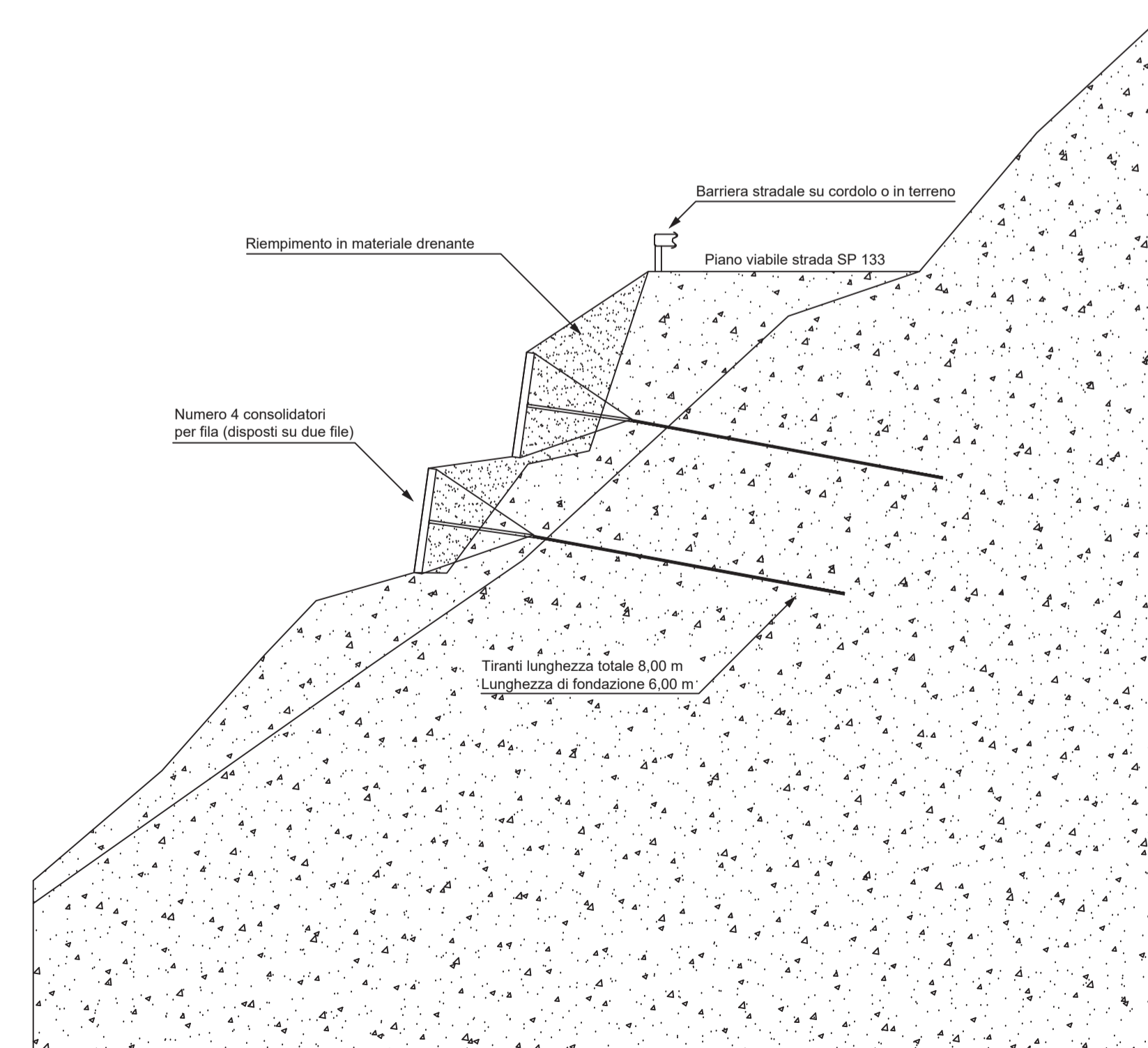
CARATTERISTICHE COSTRUTTIVE CONSOLIDATORE MONO-ANCORAGGIO tipo READY-C 150 - DISEGNI TIPO



INTERVENTO 3 - SP 133 KM 4+240 CIRCA

Scala 1:100

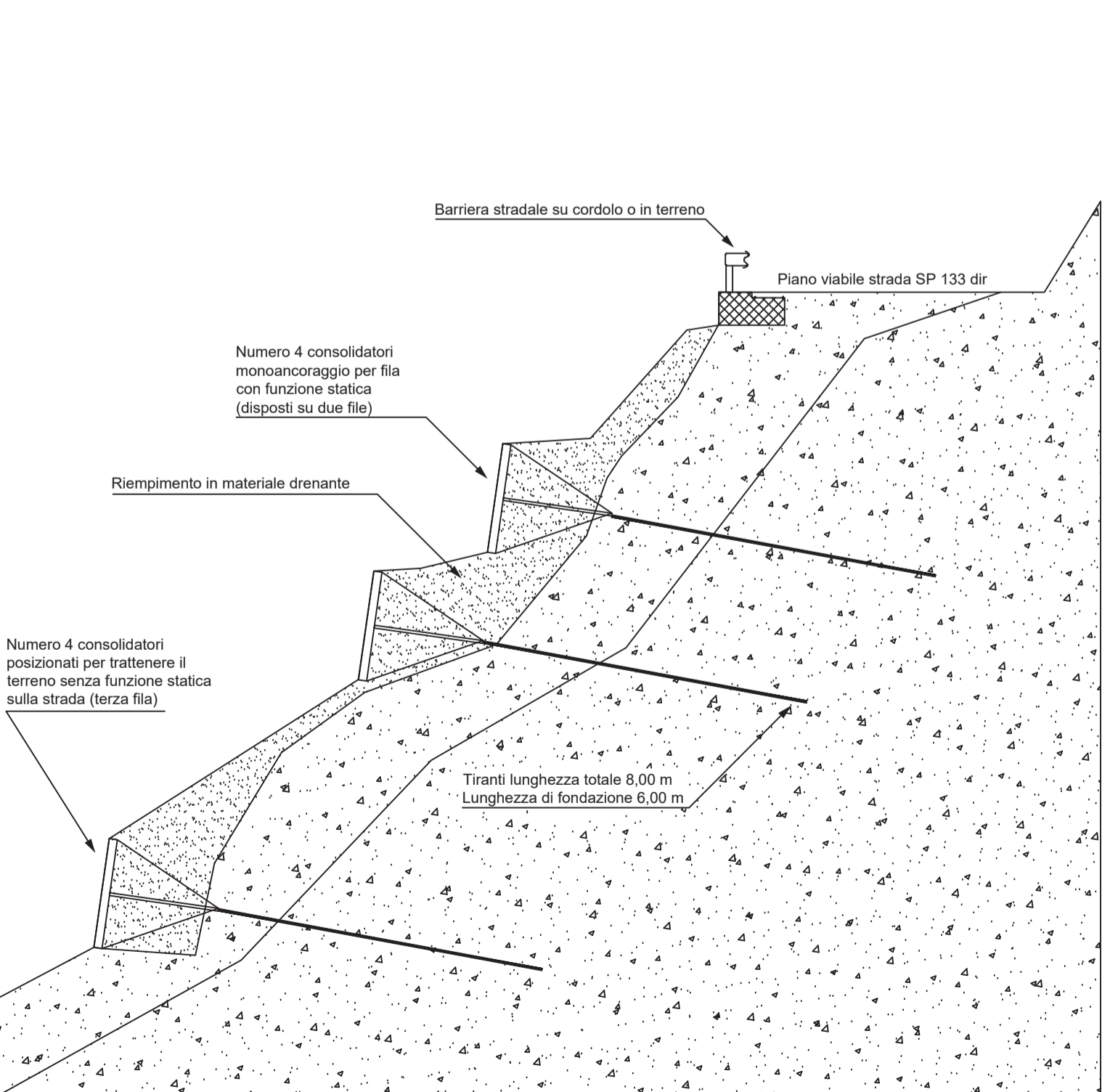
- Doppia fila di consolidatori monoancoraggio
- Numero 4 consolidatori per fila
- Lunghezza totale tiranti = 8,00 m
- Lunghezza fondazione tiranti = 6,00 m
- Interasse tiranti = 2,50 m
- Diametro tiranti = 10,00 m



INTERVENTO 4 - SP 133 dir. LEVICO 4+000 CIRCA

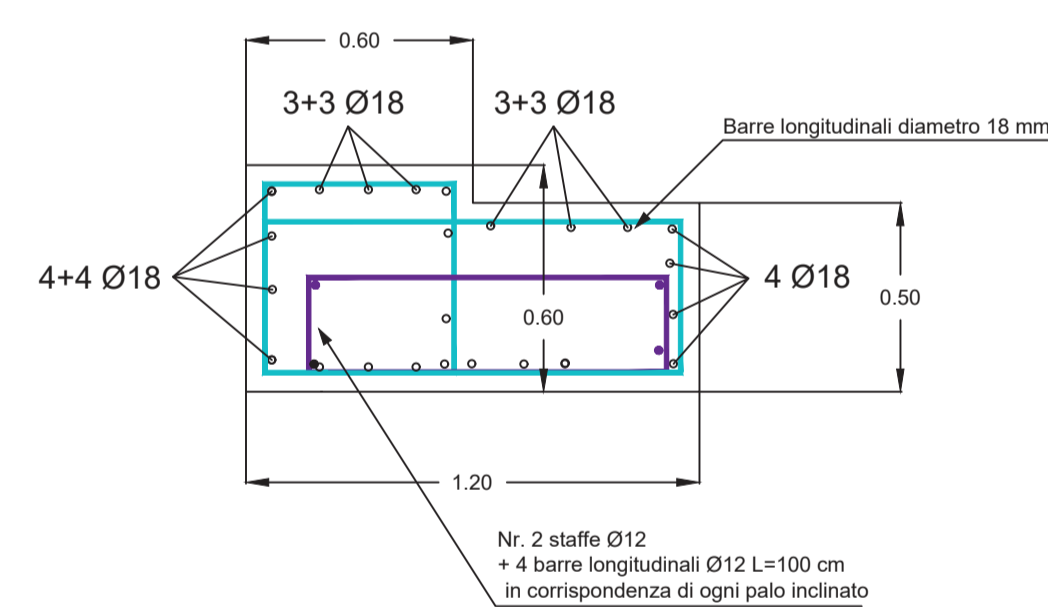
Scala 1:100

- Consolidatori monoancoraggio disposti su tre file
- Due file di consolidatori con funzione statica
- Numero 4 consolidatori per fila
- Lunghezza totale tiranti = 8,00 m
- Lunghezza fondazione tiranti = 6,00 m
- Interasse tiranti = 2,50 m
- Diametro tiranti = 10,00 m



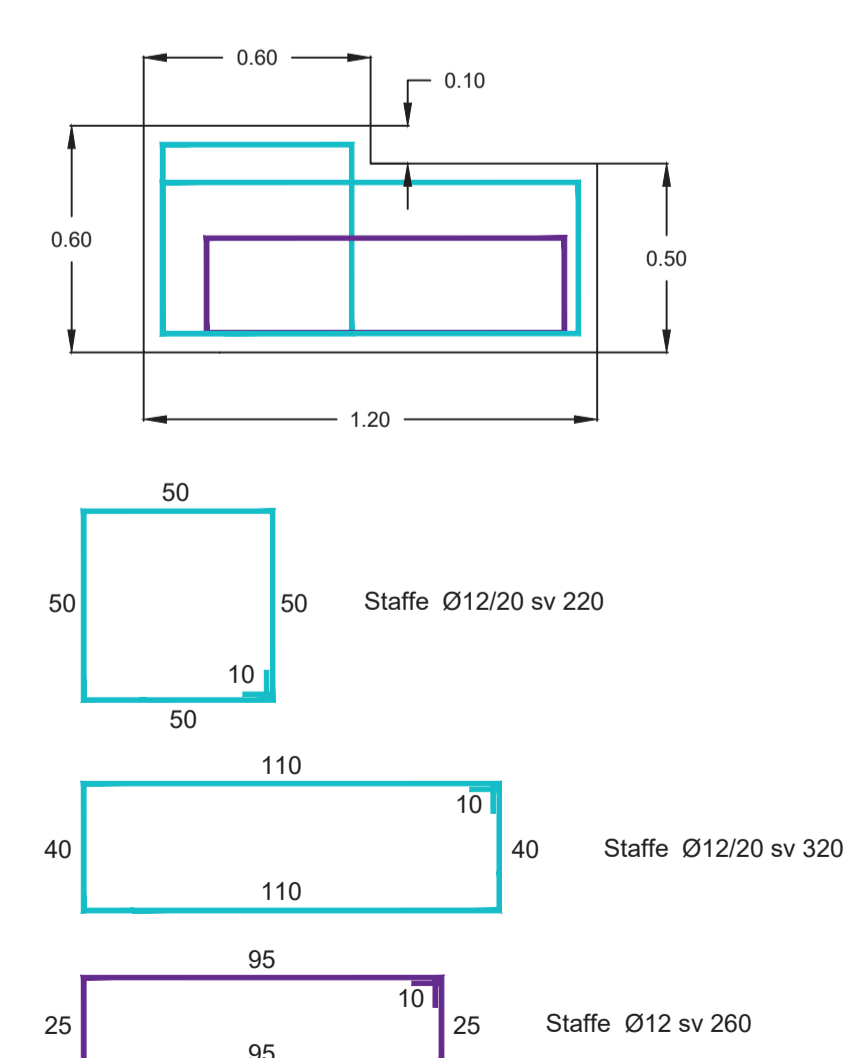
PARTICOLARE CORDOLO

Scala 1:20



PARTICOLARE STAFFE

Scala 1:20



**PROVINCIA AUTONOMA DI TRENTO**  
 DIPARTIMENTO INFRASTRUTTURE E TRASPORTI  
 SERVIZIO GESTIONE STRADE

**LAVORI DI SOMMA URGENZA PER LA MESSA IN SICUREZZA DELLA S.P. 133 DI MONTEROVERE AL KM 3,950 CIRCA, AL KM 4,240 CIRCA E SULLA S.P. 133 DIR AL KM 4,000 CIRCA NEL COMUNE DI CALDONAZZO**

TITOLO	ELABORATO N.	FASE PERIZIA	TIPO ELAB.	CATEGORIA
<b>INTERVENTI CONSOLIDAMENTO</b>	<b>6</b>	<b>E</b>		
	PART. D'OPERA	N° PROG.		SCALA

SUPPORTO TECNICO E SERVICE	DATA REDAZIONE: maggio 2025	COPIA N.:
PROGETTISTA: Direttore dell'Ufficio Centro Dott. Ing. Italo Artico		Visto: IL DIRIGENTE (R.U.P.) Dott. Ing. Sergio Chromedis

REDDATA DA: Dott. Ing. Daniele Iori	TIMBRO
--	--------