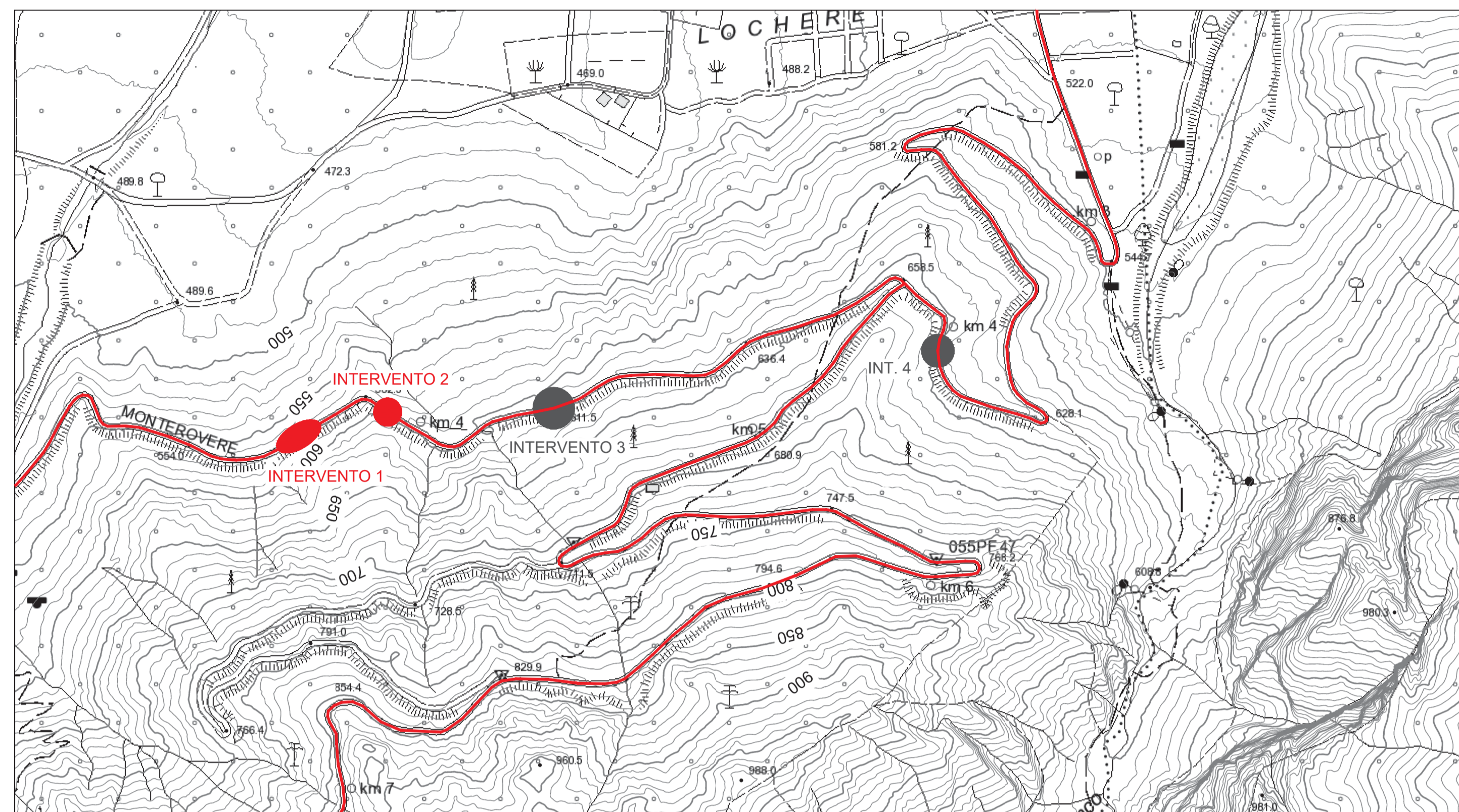


PLANIMETRIA INTERVENTI

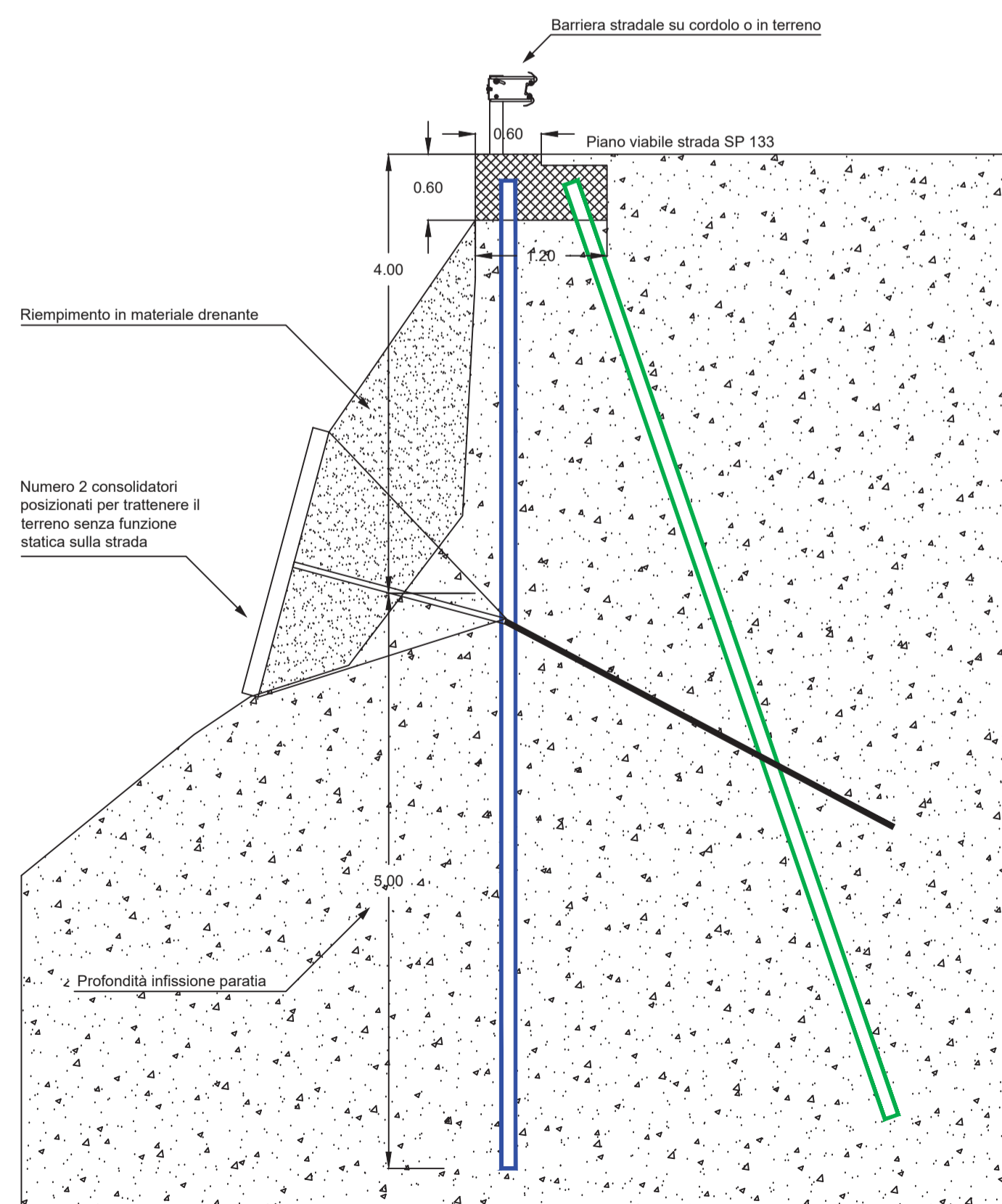
Scala 1:5000



INTERVENTO 1A - SP 133 KM 3+800 CIRCA

Scala 1:50

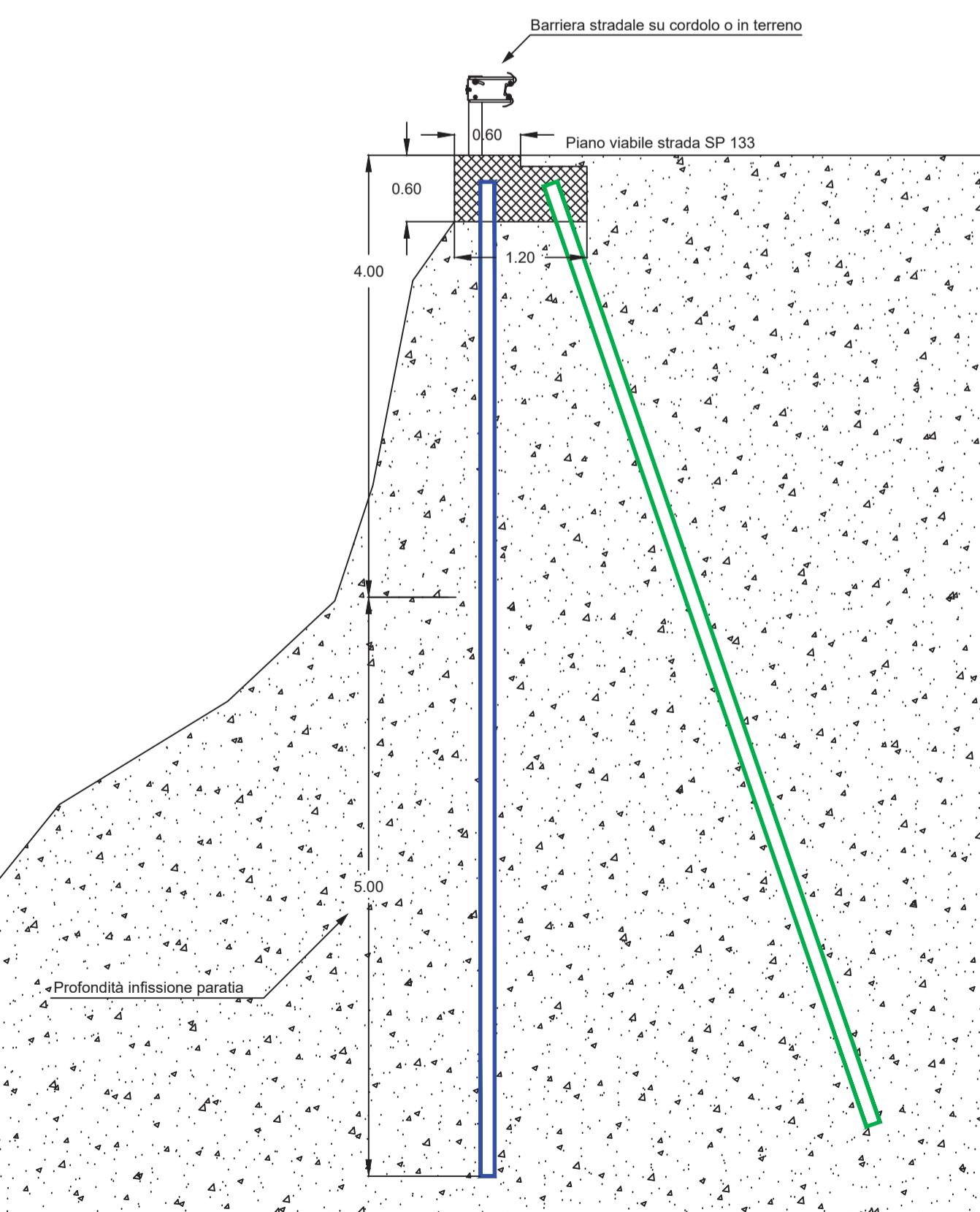
- Cordolo su micropali
- Interasse pali = 0,70 m
- Interasse pali inclinati = 3,00 m



INTERVENTO 1B - SP 133 KM 3+800 CIRCA

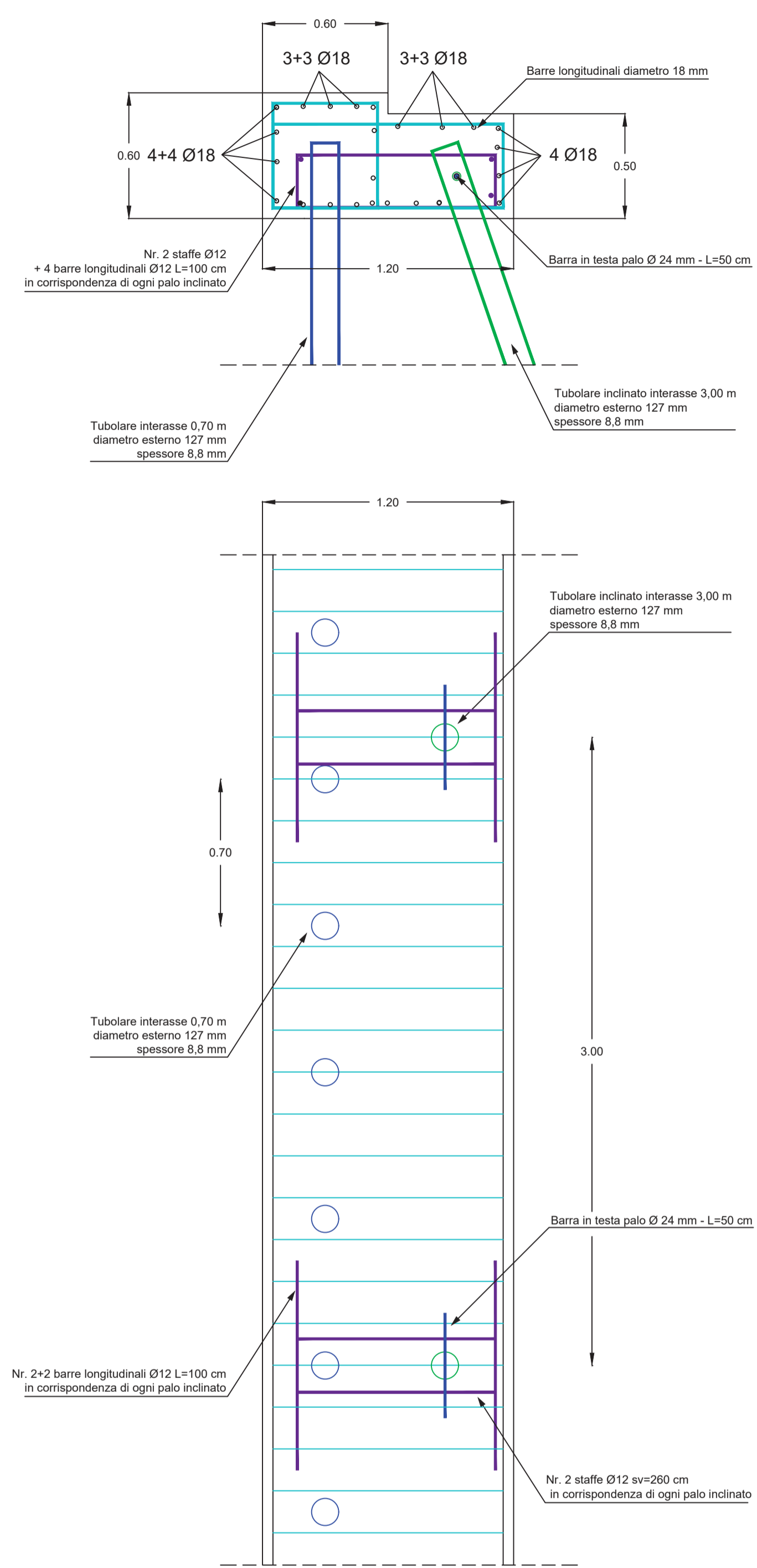
Scala 1:50

- Cordolo su micropali
- Interasse pali = 0,70 m
- Interasse pali inclinati = 3,00 m



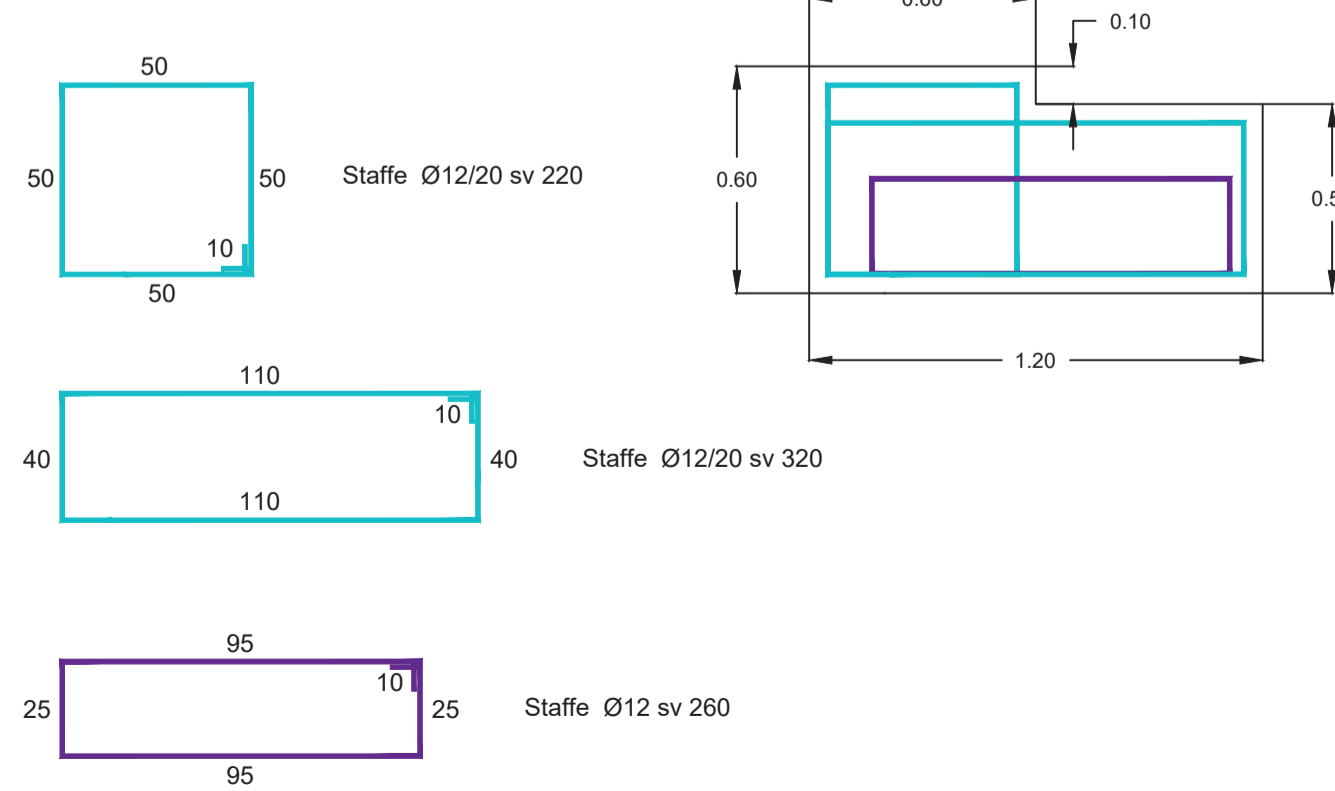
PARTICOLARE CORDOLO E SCHEMA POSIZIONAMENTO PALI

Scala 1:20



PARTICOLARE STAFFE

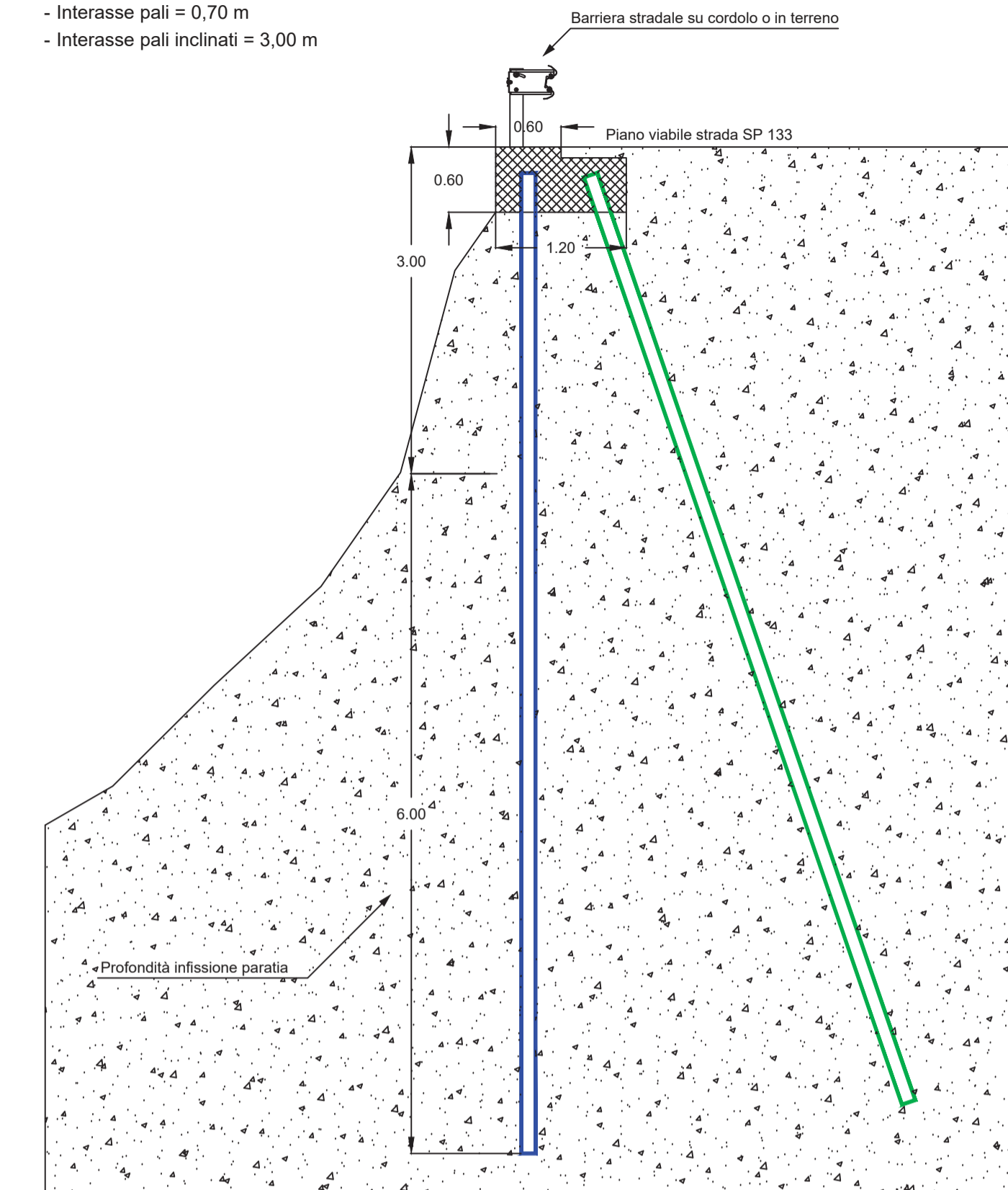
Scala 1:20



INTERVENTO 2 - SP 133 KM 3+950 CIRCA

Scala 1:50

- Cordolo su micropali
- Interasse pali = 0,70 m
- Interasse pali inclinati = 3,00 m



**PROVINCIA AUTONOMA DI TRENTO**  
 DIPARTIMENTO INFRASTRUTTURE E TRASPORTI  
 SERVIZIO GESTIONE STRADE

**LAVORI DI SOMMA URGENZA PER LA MESSA IN SICUREZZA DELLA S.P. 133 DI MONTEROVERE AL KM 3,950 CIRCA, AL KM 4,240 CIRCA E SULLA S.P. 133 DIR AL KM 4,000 CIRCA NEL COMUNE DI CALDONAZZO**

TITOLO	ELABORATO N.	FASE PERIZIA	TIPO ELAB.	CATEGORIA
<b>INTERVENTI CONSOLIDAMENTO</b>	<b>5</b>	<b>E</b>		
	PART. D'OPERA	N° PROG.		SCALA

SUPPORTO TECNICO E SERVICE DATA REDAZIONE: maggio 2025 COPIA N.:

PROGETTISTA: (Direttore dell'ufficio centro) Dott. Ing. *Ilario Arico* Visto: IL DIRIGENTE (R.U.P.) Dott. Ing. *Sergio Deromedis*

REDATTA DA: Dott. Ing. *Daniela Iori* TIMBRO