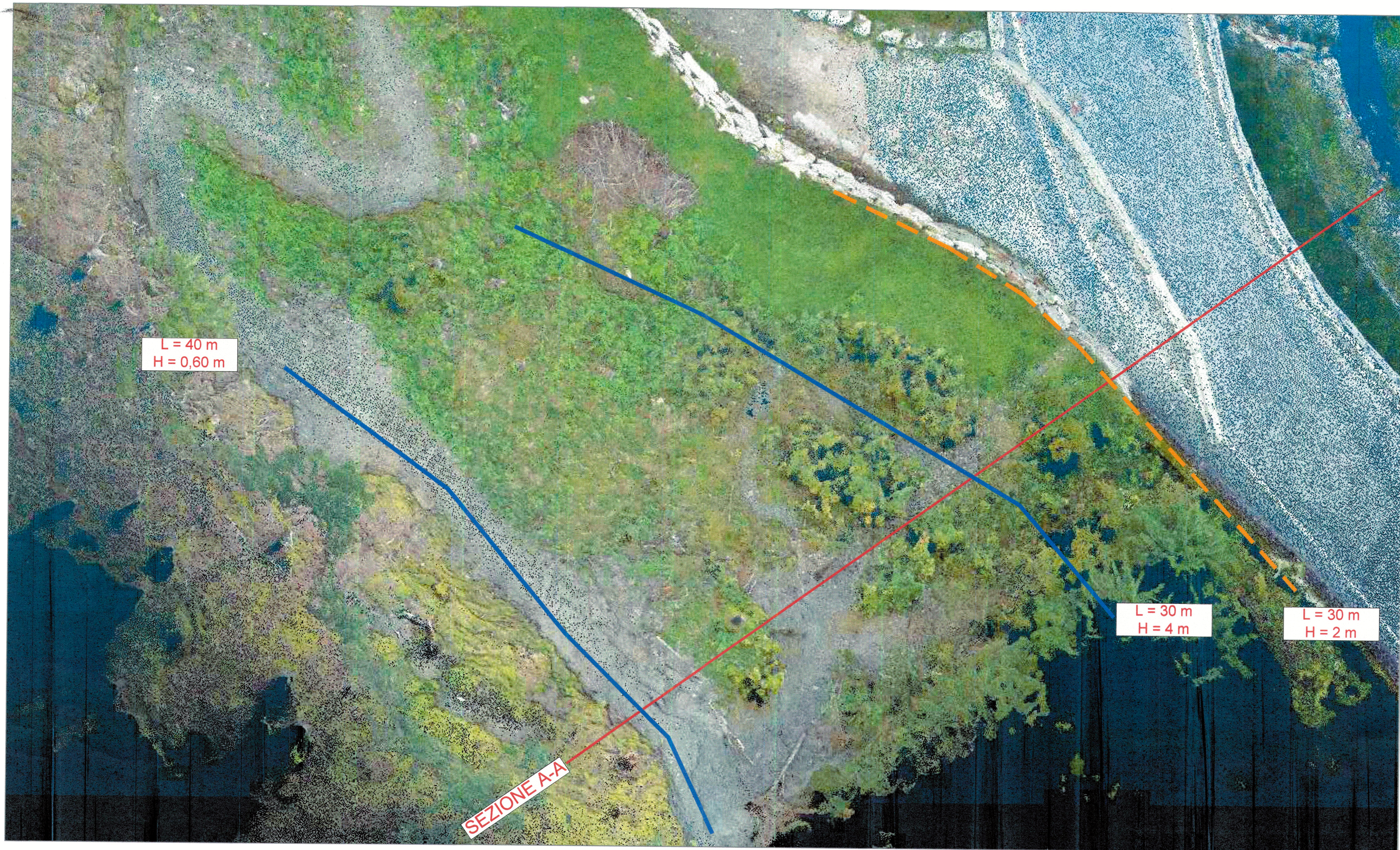


VISTA AEREA



- Palificata a doppia parete
- Barriera paramassi rigida

VISTA AREA FRANA



- Palificata a doppia parete
- Barriera paramassi rigida



PROVINCIA AUTONOMA DI TRENTO  
DIPARTIMENTO INFRASTRUTTURE E TRASPORTI  
SERVIZIO GESTIONE STRADE  
-Settore 2b Primiero-

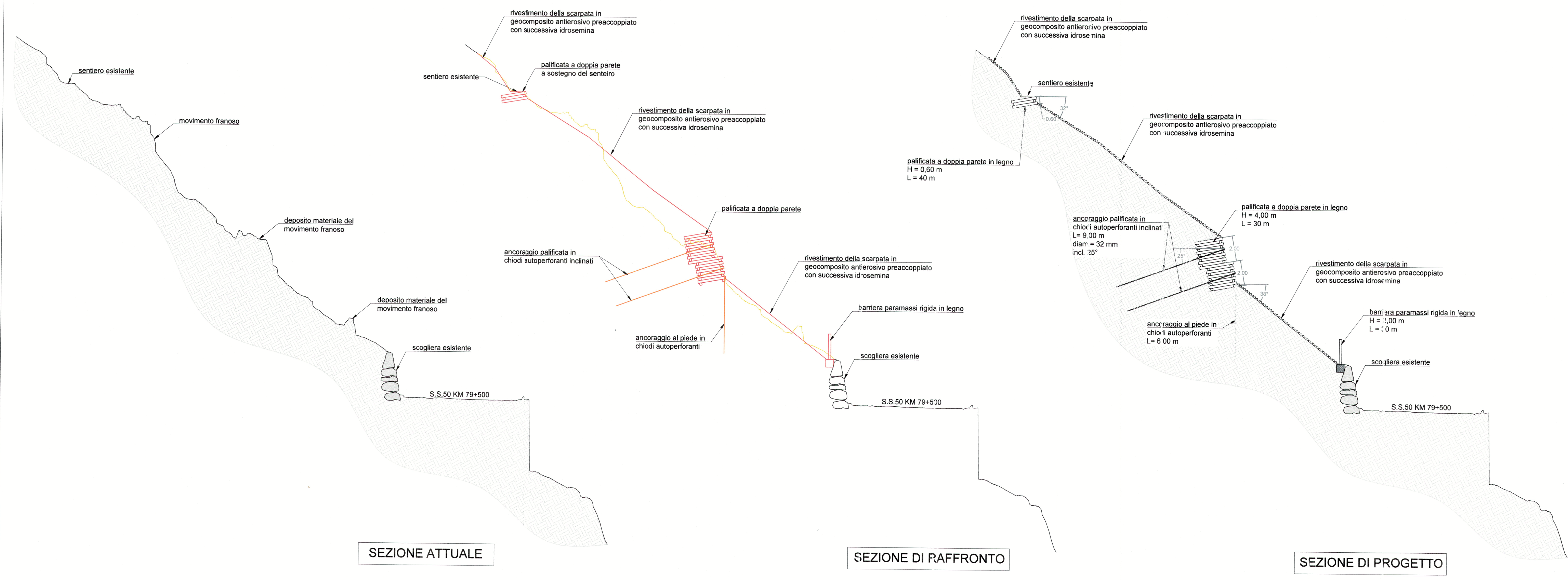
**LAVORI DI SOMMA URGENZA PER LA MESSA IN SICUREZZA DEL PIANO VIABILE MEDIANTE CONSOLIDAMENTO DEL VERSANTE A MONTE IN PROSSIMITA' DELLA PROGRESSIVA KM 79+500 DELLA S.S.50 "DEL GRAPPA E PASSO ROLLE" NEL COMUNE DI PRIMIERO SAN MARTINO DI CASTROZZA**

Codice Intervento: 25C01

**- PERIZIA DI SOMMA URGENZA -**

ALLEGATO N. <b>EA06</b>		<b>PLANIMETRIA E SCHEMA INTERVENTO</b>			
SCALA					
PROGETTISTI		COLLABORATORI			
ing. Marta Moras		geom. Piero Corona, geom. Lucrezio D'Augusta, ing. Sergio Deromedis			
REV	DATA	DESCRIZIONE	REDATTO	CONTROLLATO	APPROVATO
2					
1					
0	01_LAVORI/2025/25C01-SU_S550_KM_79+500_ARCE	GIU/2025	PERIZIA	MM/PC	LDA SD
NOTE					
-- LUG. 2025					

SEZIONE TIPO A-A  
SCALA 1:200



SEZIONE ATTUALE

SEZIONE DI RAFFRONTO

SEZIONE DI PROGETTO