



PROVINCIA AUTONOMA DI TRENTO



# Piano Urbanistico Provinciale

## Localizzazione del nuovo ospedale delle Valli dell'Avisio

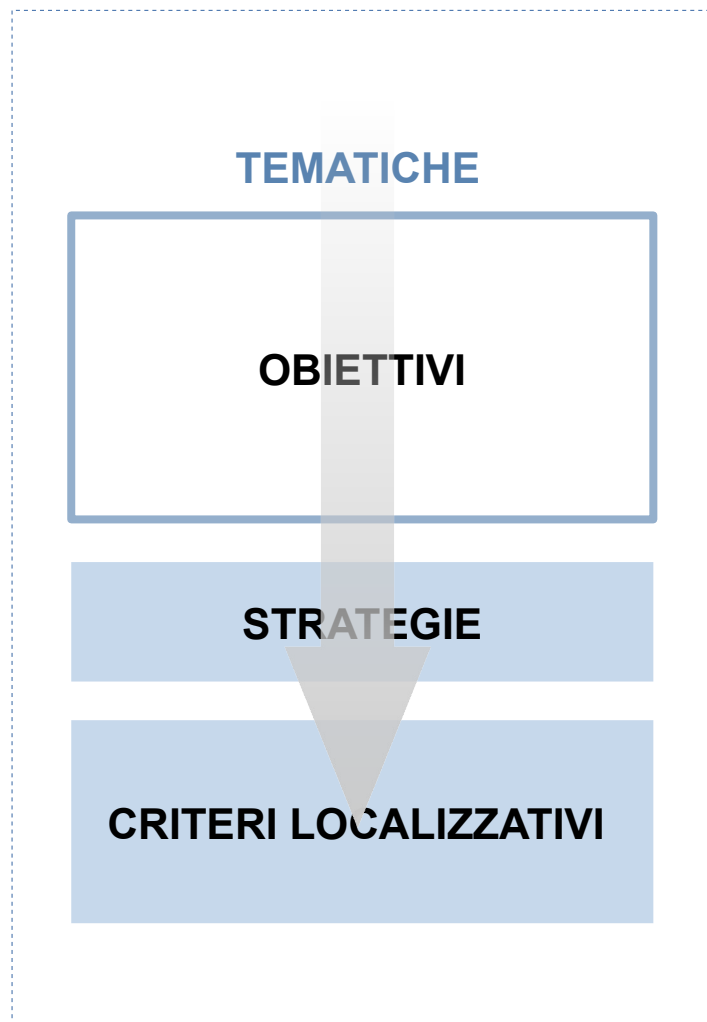
*Documento di indirizzo ai fini della localizzazione di massima*

### comunità in salute

PROCESSO PARTECIPATIVO  
SUL NUOVO OSPEDALE DELLE VALLI  
DI FIEMME, FASSA E CEMBRA

novembre 2024 - gennaio 2025

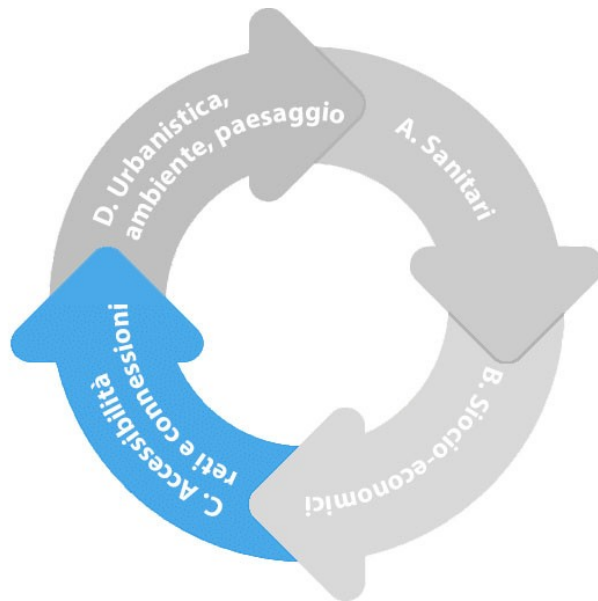
# TEMATICHE PER LA LOCALIZZAZIONE DI MASSIMA



# OBIETTIVI

Elemento unitario di **continuità tra le fasi** del processo partecipativo - pianificatorio, assicurano la finalizzazione della prima fase nel supporto e nello sviluppo dei contenuti della seconda, valorizzando quanto emerso nella fase di ascolto del territorio.

## C. ACCESSIBILITÀ RETI E CONNESSIONI



### 1. sforzo di accessibilità

minimizzare/contenere lo sforzo di accessibilità nelle modalità di spostamento delle persone/utenti (in relazione a abitati e luoghi dove persone vivono)

### 2. infrastrutture per l'accessibilità

ridurre necessità nuove infrastrutture (dotazioni, reti infrastrutture esistenti)

### 3. accessibilità multimodale

valorizzare modelli mobilità che rispondano in modo equilibrato all'obiettivo di ridurre l'impatto negativo sulla qualità dell'aria che deriva dall'aumento dei carichi di traffico e, allo stesso tempo, di migliorare l'attrattiva e l'integrazione dei territori, nel rispetto di un bilancio ambientale complessivo

# Sforzo di accessibilità

Un sistema sociosanitario con la persona al centro si ottiene, secondo il Piano per la salute per il Trentino, rendendo i servizi alla persona più vicini al cittadino, più efficaci, più sicuri, più sostenibili e più equi.

## Accesso ai servizi o servizi accessibili?

L'accessibilità è un indicatore di mobilità che rappresenta le possibilità e i limiti per le persone di spostarsi tra due punti.

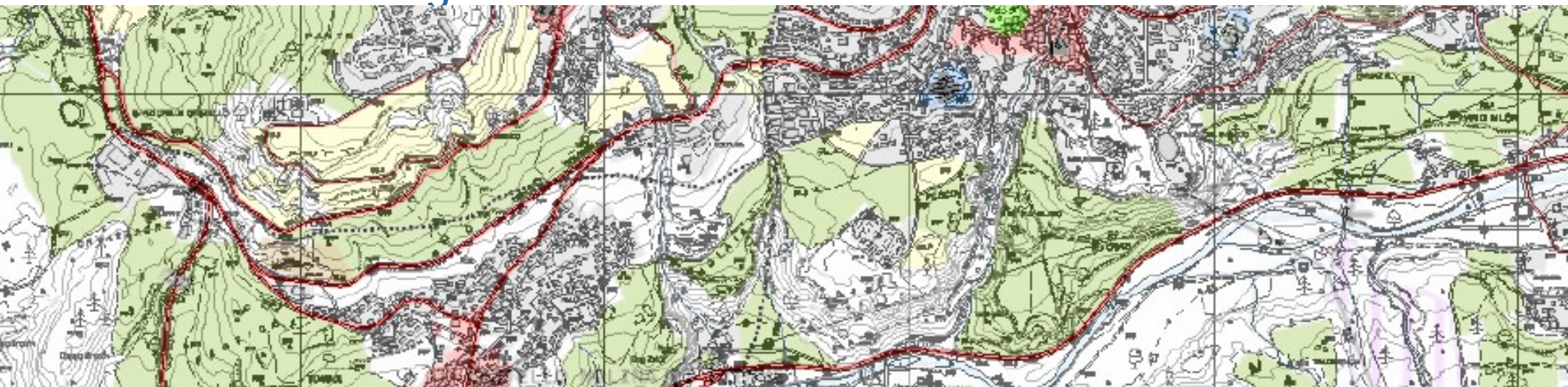


# Infrastrutture per l'accessibilità

**Un Trentino più connesso.** Il miglioramento della connettività diventa la strategia attraverso la quale è possibile immaginare un miglioramento della qualità della vita della popolazione che abita un territorio non solo per gli aspetti trasportistici.

## **Connettività: mobilità, comunicazioni, energia + rete ecologica**

Le reti infrastrutturali, indispensabili per la connettività anche digitale, rappresentano strutture di supporto ai servizi erogati a tutti i cittadini, sono territoriali, in quanto collocate nello spazio geografico dei luoghi, e difficilmente duplicabili. Il riconoscimento di una molteplicità di reti della connettività prefigura la possibilità di interconnessione e determina la necessità di un approccio intermodale, oggi facilitato anche dalle innovazioni tecnologiche.



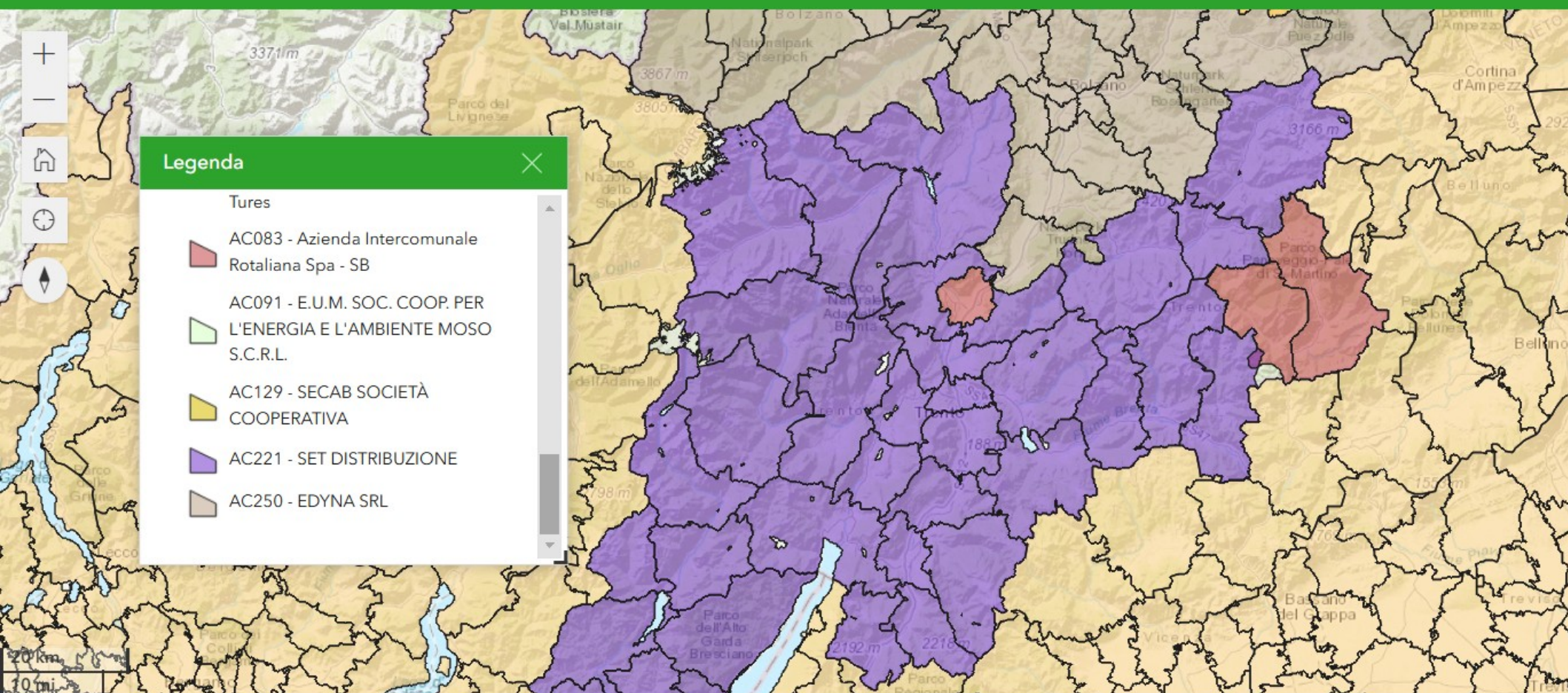
# Infrastrutture per l'accessibilità

## Rete elettrica



Mappe delle cabine primarie

POD, Area Convenzionale, Indirizzo, Coordinate



Legenda



Livelli



Sfondi



Filtri



Aggiungi



Info

# Infrastrutture per l'accessibilità

## Banda ultra larga – fibra ottica



Trentino Alto Adige-Trento



TRENTINO ALTO ADIGE-TRENTO ▶ CANTIERI TERMINATI

184 a concessione e 0 diretto

### Trentino Alto Adige-Trento

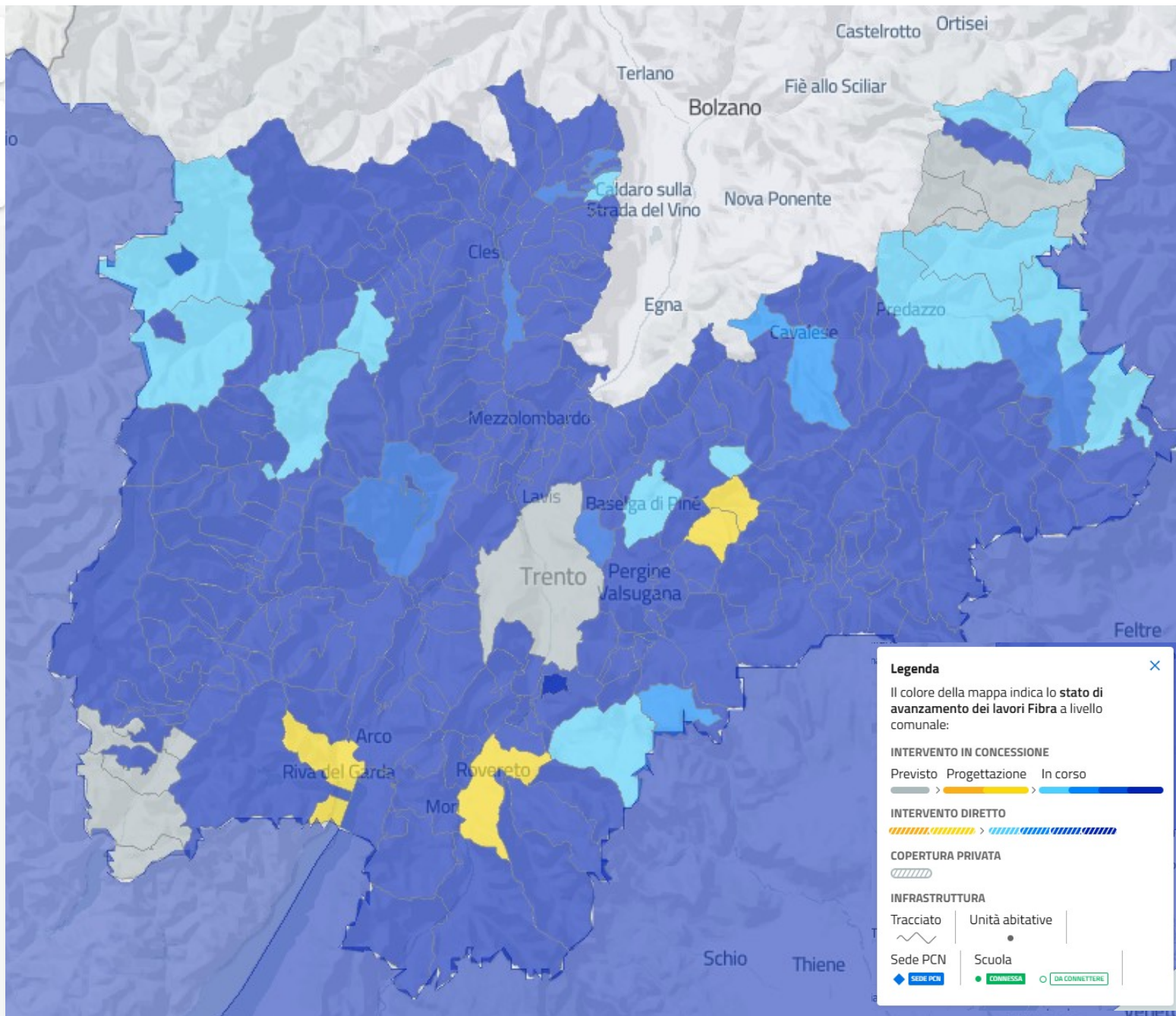
Comuni della regione suddivisi in base allo stato di avanzamento dei lavori:

- In progettazione definitiva
- In progettazione esecutiva
- In esecuzione
- Lavori chiusi
- In collaudo
- Terminato

- Connessione fibra
- Connessione wireless

### Totale interventi a concessione e diretti

Gli interventi BUL possono essere: **Diretti**, quando adoperati da Infratel, e a **Concessione**, operati dal vincitore del bando pubblico.



**Legenda**

Il colore della mappa indica lo stato di avanzamento dei lavori Fibra a livello comunale:

**INTERVENTO IN CONCESSIONE**  
Previsto | Progettazione | In corso

**INTERVENTO DIRETTO**

**COPERTURA PRIVATA**

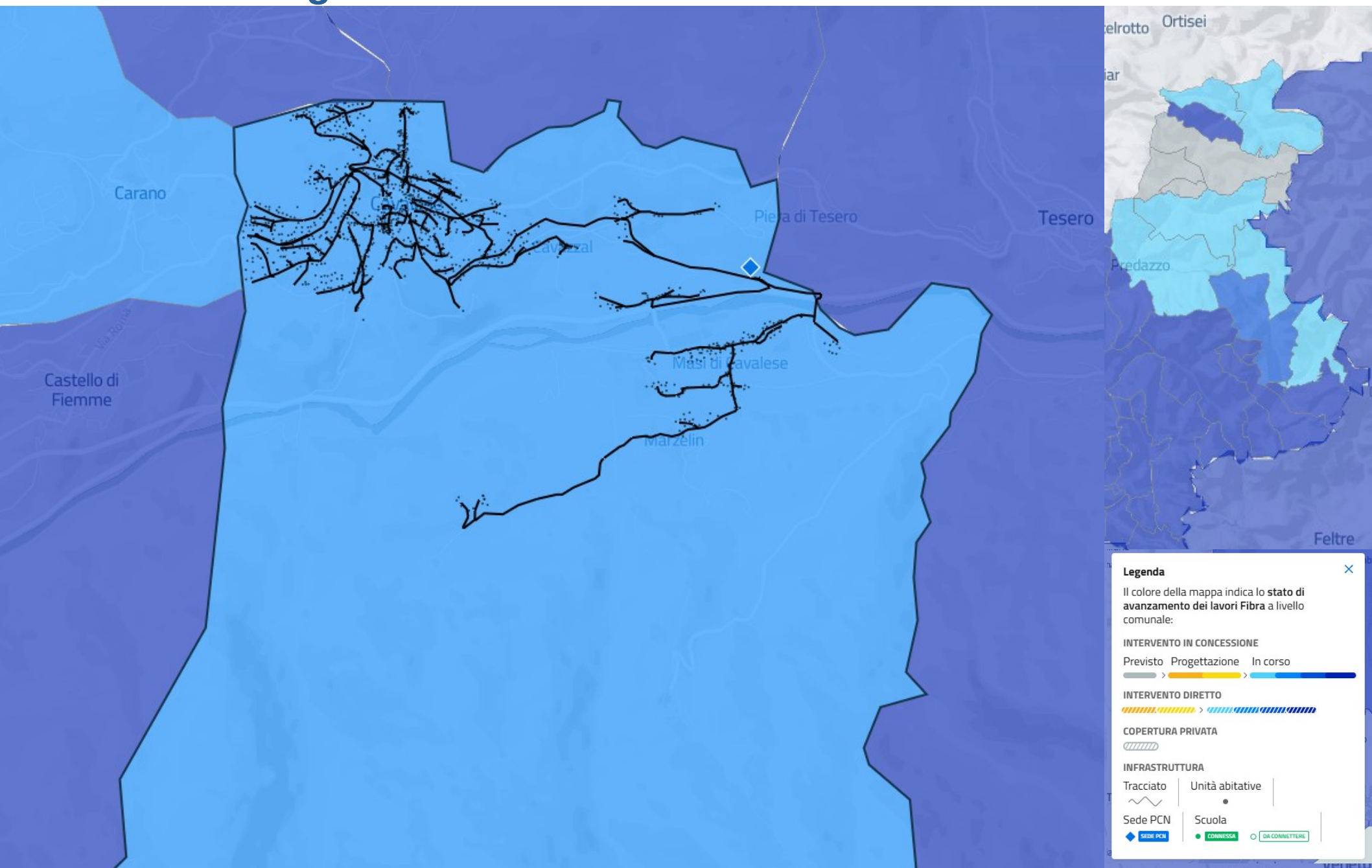
**INFRASTRUTTURA**  
Tracciato | Unità abitative

Sede PCN | Scuola

SEDE PCN | CONCESSA | DA COLLEGARE

# Infrastrutture per l'accessibilità

## Banda ultra larga – fibra ottica





# Dipartimento urbanistica, energia, catasto, tavolare e coesione territoriale

Via Vannetti 32 - 38122 Trento

T +39 0461 495000-5512

pec [dip.urbanistica@pec.provincia.tn.it](mailto:dip.urbanistica@pec.provincia.tn.it)

@ [dip.urbanistica@provincia.tn.it](mailto:dip.urbanistica@provincia.tn.it)

