



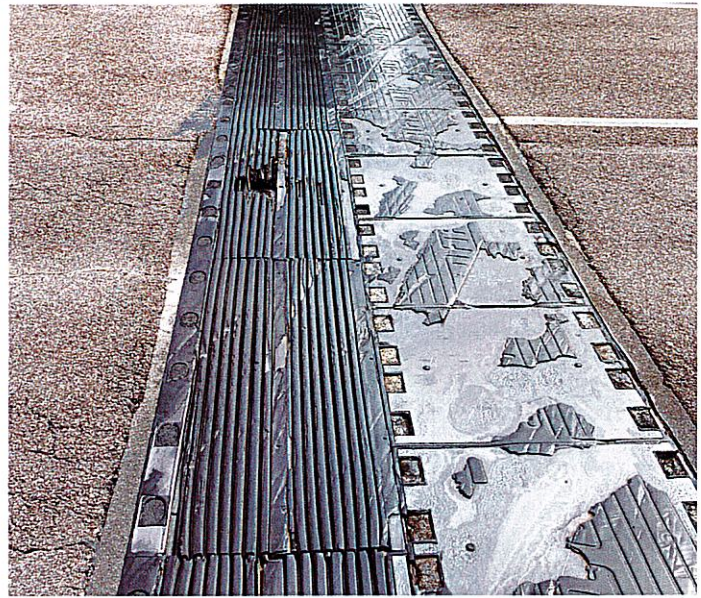
PROVINCIA AUTONOMA DI TRENTO

DIPARTIMENTO INFRASTRUTTURE E TRASPORTI

SERVIZIO GESTIONE STRADE





LAVORI DI SOMMA URGENZA PER LA MESSA IN SICUREZZA DELLA S.P. 235 DELL'INTERPORTO, AL Km. 4,115 CIRCA, NEL COMUNE DI TRENTO



TITOLO	ELABORATO N.	FASE PROGETTO	TIPO ELAB.	CATEGORIA
ELABORATO GRAFICO	06	E		
		PARTE D'OPERA	N° PROG.	SCALA

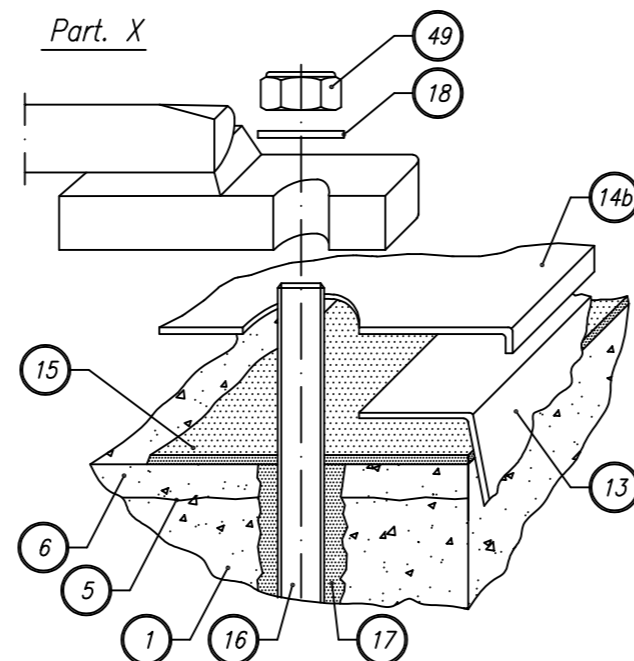
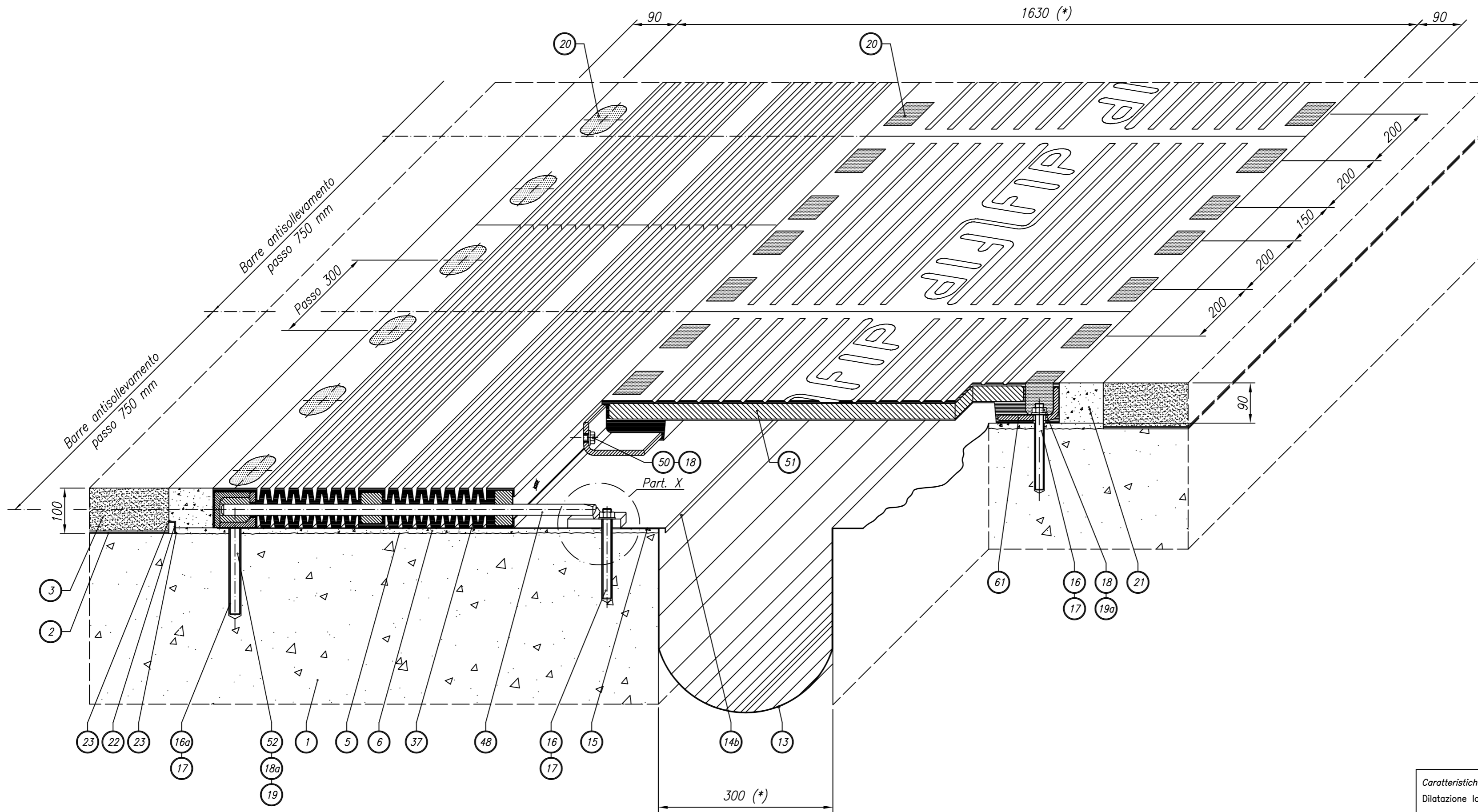
SUPPORTO TECNICO E SERVICE	DATA REDAZIONE: 19 agosto 2025	COPIA N.:
----------------------------	--------------------------------	-----------

PROGETTISTA: (Responsabile del Settore 4) Dott. Ing. David Tamanini 	Visto: IL DIRETTORE DELL'UFFICIO:  Dott. Ing. Italo Artico	Visto: IL DIRIGENTE:  Dott. Ing. Sergio Deromedis
-------------------------------------------------------------------------------------------------------------------------------------------------------------------------	------------------------------------------------------------------------------------------------------------------------------------------------------------	-----------------------------------------------------------------------------------------------------------------------------------------------------

REDATTA DA: Geom. Andrea Fabbro 	TIMBRO 
---------------------------------------------------------------------------------------------------------------------------------	-------------------------------------------------------------------------------------------------



NOME FILE:		
------------	--	--



Nota:
 - La misura (*) si riferisce ad installazione con temperatura media del sito.
 - Le posizioni marcate con § nella colonna KIT di tabella fanno parte del kit giunto

Caratteristiche prestazionali:
 Dilatazione longitudinale SLU fino a ± 150 mm

POS.	KIT	DESCRIZIONE - DIMENSIONE	MATERIALE
61	§	Profilo a L 80x60x10	S235JR UNI EN 10025
52	§	Rondella assolata per M24	S235JR UNI EN 10025
51	§	Piastra ponte	S355J2 UNI EN 10025 + gomma vulcanizzata 70 \pm 5 Sh/A
50	§	Vite T.E. M20 UNI EN ISO 4017	classe 8 UNI EN ISO 898
49	§	Dado autofrenante M20 (UNI 7473)	UNI EN ISO 898 cl. 8
48	§	Barra antisollevarmento	X5 CrNi 18-10 UNI EN 10088
37	§	Soffietto doppio	S355JR UNI EN 10025 + C40 UNI EN 10083 + gomma vulcanizzata 70 \pm 5 Sh/A
23	§	Stuccatura	FIP Mec THIXOBOND T160
22	§	Profilo di drenaggio	Alluminio
21	-	Massetto laterale	FIP GROUT FR o equivalente
20	§	Sigillatura asole	FIP Mec SEALING GROUT EGR455
19a	§	Dado M20 UNI EN ISO 4032	classe 8 UNI EN ISO 898
19	§	Dado M24 UNI EN ISO 4032	classe 8 UNI EN ISO 898
18a	§	Rondella per M24	HV200/300 UNI EN ISO 7089
18	§	Rondella per M20	HV200/300 UNI EN ISO 7089
17	§	Resina di ancoraggio	FIP Mec EPOXYBOND F130
16a	§	Barra filettata M24	classe B7 ASTM A193
16	§	Barra filettata M20	classe B7 ASTM A193
15	§	Allettamento lamiera di scorrimento	FIP Mec THIXOBOND T160
14b	§	Lamiera di scorrimento a forma di L	X5 CrNi 18-10 UNI EN 10088
13	§	Scossalina raccolta acque (tessuto armato e rete)	Poliestere spalmato in PVC
6	-	Getto di livellamento	FIP GROUT FR o equivalente
5	-	Inruvidimento superficiale	
3	-	Pavimentazione stradale	
2	-	Impermeabilizzazione impalcato	
1	-	Testata soletta	

POS.	KIT	DESCRIZIONE - DIMENSIONE	MATERIALE

SIGLA PRODOTTO: RAN-P 500 E

DESCRIZIONE: GIUNTO DI DILATAZIONE IN GOMMA ARMATA CON PIASTRA PONTE E SOFFIETTO

PROVINCIA DI TRENTO

DISEGNO: G20530

REV. 0

FIP MEC srl si riserva il diritto di modifiche imposte da necessità di standard produttivo. Al dispositivo potrà essere applicato il logo aziendale. Dimensioni in mm se non specificate. Per i materiali ferrosi è indicato il grado di qualità prestazionale minimo; gradi superiori si intendono automaticamente approvati. Documento di proprietà FIP MEC srl. La società tutela i propri diritti da esso derivanti, in sede civile e penale o termini di legge.

REV	DATA	DESCRIZIONE	FIRMA
REVISIONE			