



Provincia Autonoma di Trento
Servizio Gestione Strade

DOCUMENTAZIONE FOTOGRAFICA
allegata al Verbale di Somma Urgenza

FOTO n. 1 – SS n. 48 delle Dolomiti nel comune di San Giovanni di Fassa
Rappezzi e cedimenti tratto dal km 55+300 al km 55+700

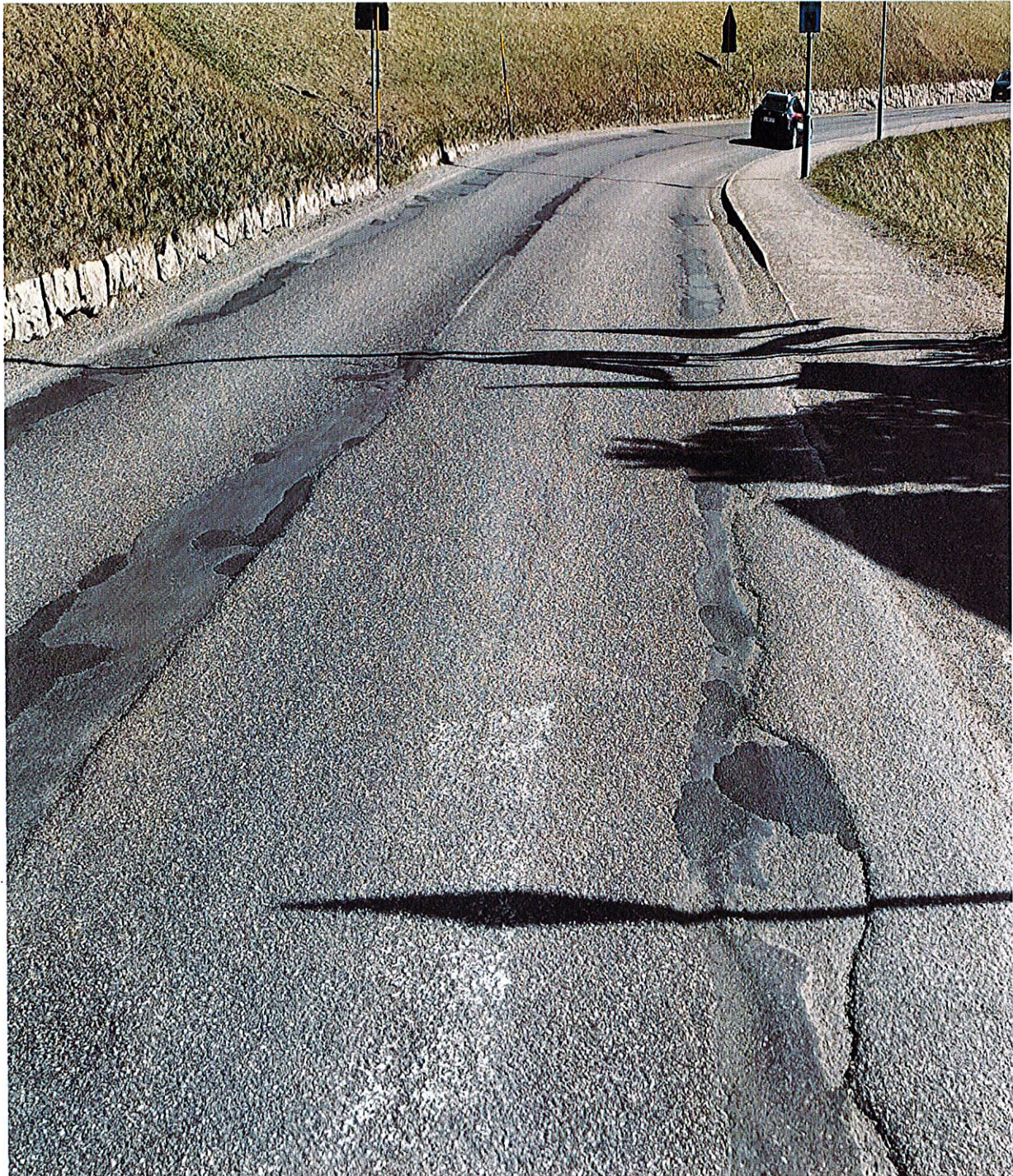


12 A



Provincia Autonoma di Trento
Servizio Gestione Strade

**FOTO n. 2 – SS n. 48 delle Dolomiti nel comune di Canazei
Rappezzi e cedimenti tratto dal km 62+800 al km 63+800**



10 A



Provincia Autonoma di Trento
Servizio Gestione Strade

FOTO n. 3 - SS n. 48 delle Dolomiti nel comune di Canazei
Rappezzi e cedimenti tratto dal km 62+800 al km 63+800



10 A



Provincia Autonoma di Trento
Servizio Gestione Strade

FOTO n. 4 – SS n. 48 delle Dolomiti nel comune di Canazei
Rappezzi e cedimenti tratto dal km 62+800 al km 63+800



10

A



Provincia Autonoma di Trento
Servizio Gestione Strade

**FOTO n. 5 – SS n. 48 delle Dolomiti nel comune di Canazei
Rappezzi e cedimenti tratto dal km 69+100 al km 69+700**



10 A



Provincia Autonoma di Trento
Servizio Gestione Strade

**FOTO n. 6 – SS n. 48 delle Dolomiti variante Canazei nel comune di Canazei
Rappezzi e cedimenti tratto dal km 0+000 al km 0+800**



12 *A*



Provincia Autonoma di Trento
Servizio Gestione Strade

FOTO n. 7 – SS n. 48 delle Dolomiti variante Canazei nel comune di Canazei
Rappezzi e cedimenti tratto dal km 0+000 al km 0+800



Handwritten signatures in blue ink.



Provincia Autonoma di Trento
Servizio Gestione Strade

FOTO n. 8 – SS n. 48 delle Dolomiti variante Canazei nel comune di Canazei
Rappezzi e cedimenti tratto dal km 0+000 al km 0+800



62

A



Provincia Autonoma di Trento
Servizio Gestione Strade

FOTO n. 9 – SS n. 641 del Passo Fedaiia nel comune di Canazei
Rappezzi e cedimenti tratto dal km 0+800 al km 1+000

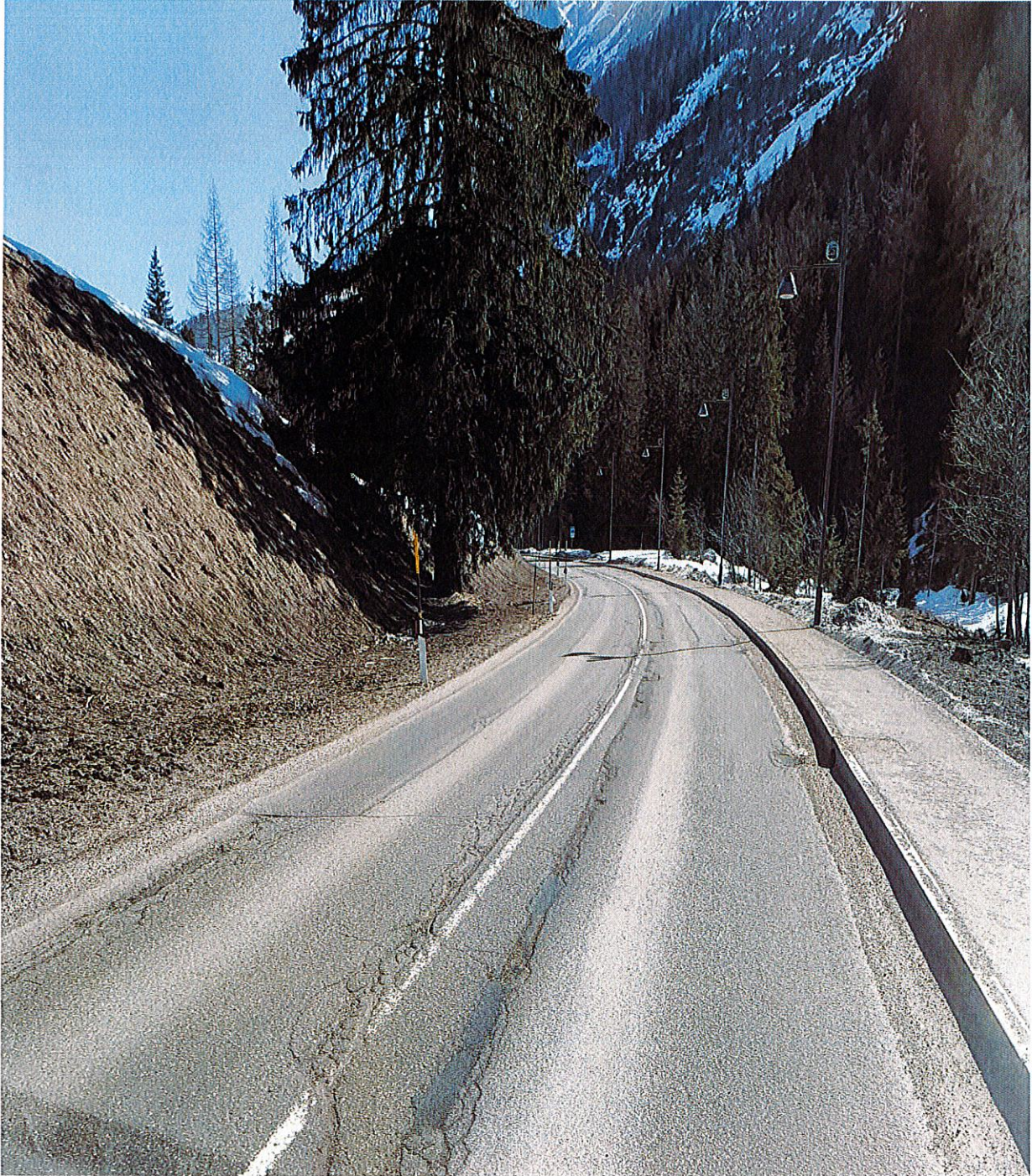


12 A



Provincia Autonoma di Trento
Servizio Gestione Strade

FOTO n. 10 – SS n. 641 del passo Fedaia nel comune di Canazei
Rappezzi e cedimenti tratto dal km 3+050 al km 4+250

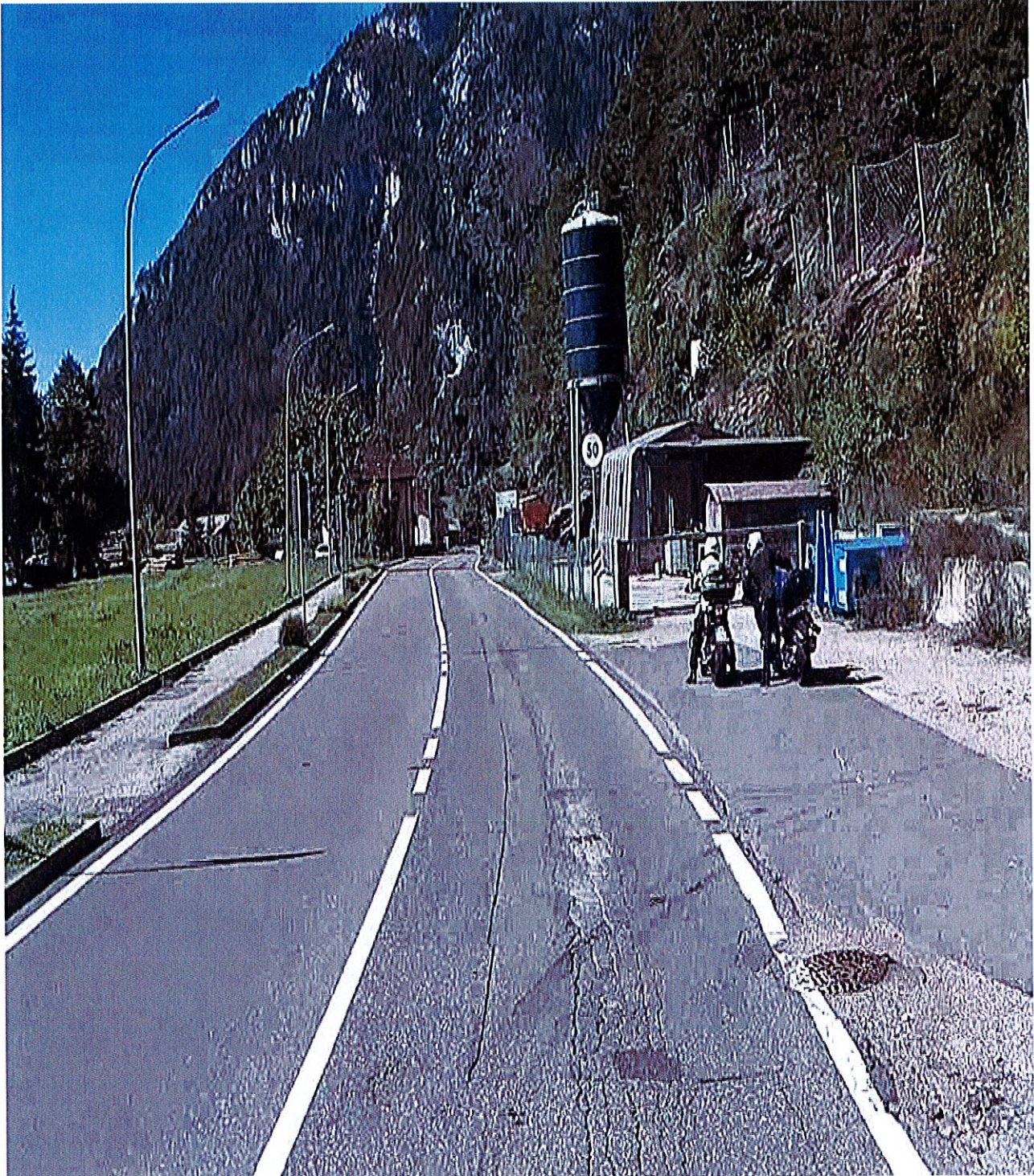


12 A



Provincia Autonoma di Trento
Servizio Gestione Strade

FOTO n. 11 – SS n. 50 del passo Rolle nel comune di Predazzo
Rappezzi e cedimenti tratto dal km 115+080 al km 115+320



10 A