

DOCUMENTAZIONE FOTOGRAFICA

allegata al verbale di somma urgenza



Foto n.1- Vista paramassi danneggiato ed SP56



Foto n.2- Vista lato valle

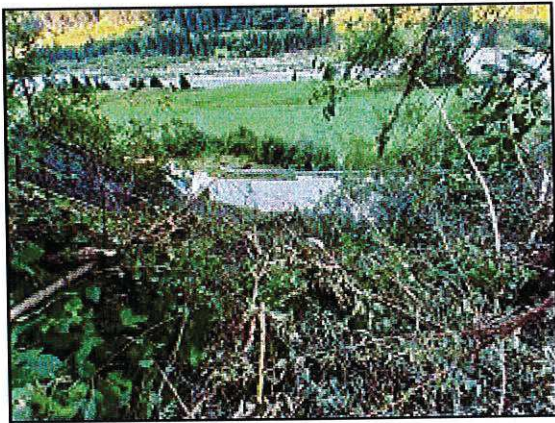


Foto n.3- Vista lato monte - particolare

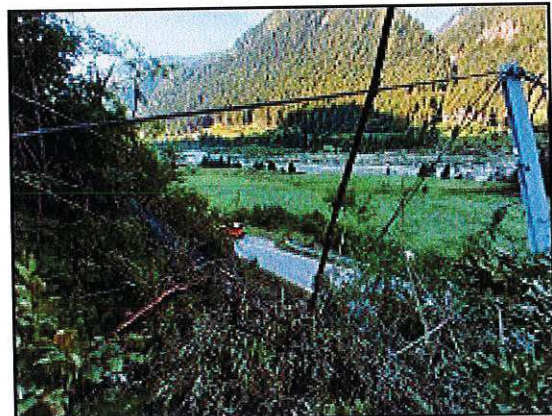


Foto n.4- Vista freni e tiranti danneggiati

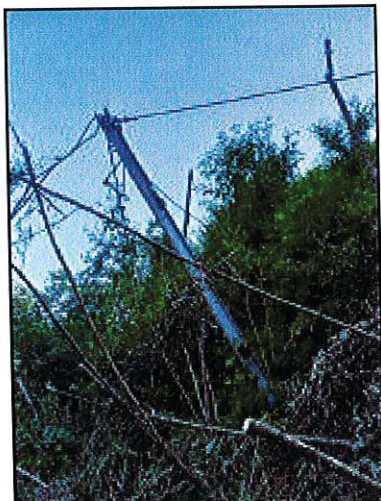


Foto n.5- Particolare tiranti danneggiati