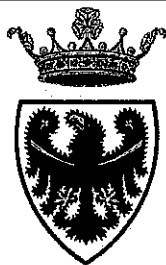


TRENTINO



SERVIZIO GESTIONE
STRADE

PROVINCIA AUTONOMA DI TRENTO
DIPARTIMENTO INFRASTRUTTURE
SERVIZIO GESTIONE STRADE
-Settore 2b Primiero-

LAVORI DI SOMMA URGENZA PER LA MESSA IN SICUREZZA DEL PIANO VIABILE LUNGO LA S.P.79 'DEL BROCON', LA S.P. 239 dir 'DEL LAGO DI CALAITA' E LA S.S.50 'DEL GRAPPA E PASSO ROLLE' MEDIANTE RISANAMENTO DELLA PAVIMENTAZIONE BITUMINOSA E SISTEMAZIONI VARIE DEI TRATTI RITENUTI PIU' URGENTI IN SEGUITO DEL PROGRESSIVO RAPIDO PEGGIORAMENTO DEI FENOMENI DI DEGRADO DOVUTI AL MALTEMPO

Codice Intervento: 24C01

- PERIZIA DI SOMMA URGENZA -

ALLEGATO N.

S.U.05

SCALA

DOCUMENTAZIONE FOTOGRAFICA

PROGETTISTA

ing. Marta Mores

COLLABORATORI

geom. Piero Corona

IL SOSTITUTO DIRETTORE

geom. Lucangelo D'Augusta

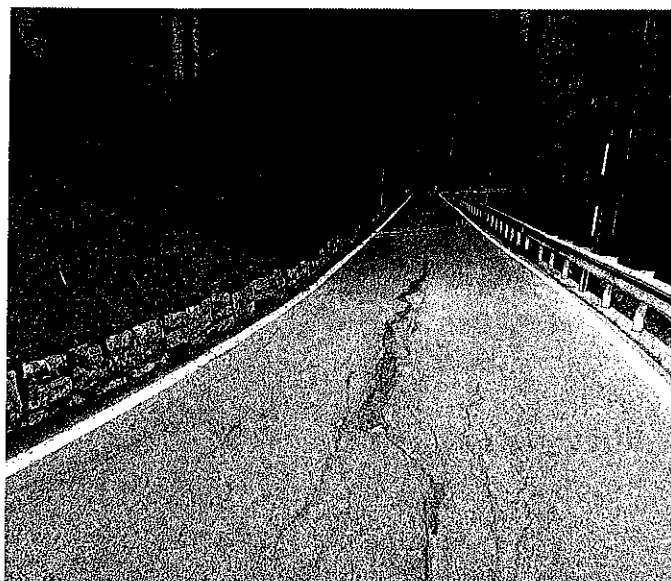
IL SOSTITUTO DIRIGENTE

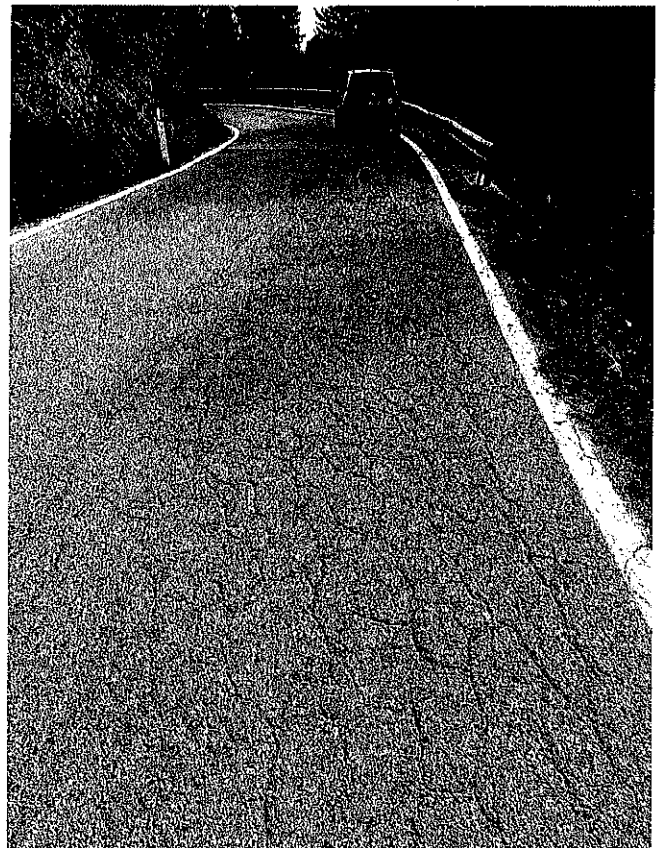
ing. Filiberto Bolego

REV	NOME FILE	DATA	DESCRIZIONE	REDATTO	CONTROLLATO	APPROVATO
2						
1						
0	01_LAVORI/2024/24C01_S.U.BITUMATURE	APR.2024	PERIZIA	MM/PC	LDA	FB

NOTE

S.P.79 'del Brocon' dal km 16+000 al km 26+300





S.P.239 dir 'del lago di Calaita' dal km 1+000 al km 3+700





Foto n.1



Foto n.2



Foto n.3



Foto n.4

Foto 1-2-3-4– S.S.50'del Grappa e Passo Rolle' dal km 61+520 al km 62+600 nel comune di Imer (TN)



Foto n.5



Foto n.6



Foto n.7 -ondulazioni/pieghe profonde



Foto n.8 – gobbe ondulazioni più che centimetriche

Foto 5-6-7-8– S.S.50'del Grappa e Passo Rolle' dal km 73+950 al km 74+600 nel comune di Primiero San Martino di Castrozza (TN) -



Foto n.9 -fessura profonda

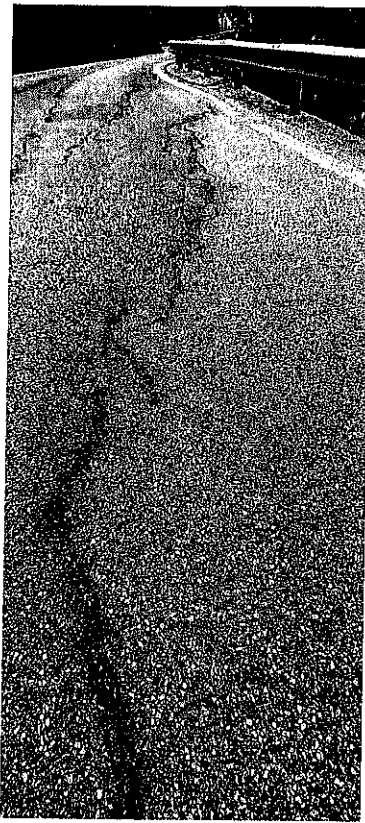


Foto n.10 -gradino più che centimetrico



Foto n.11



Foto n.12 - gradino più che centimetrico/curva disassata