

DOCUMENTAZIONE FOTOGRAFICA

allegata al verbale di somma urgenza integrativo



Foto n.1

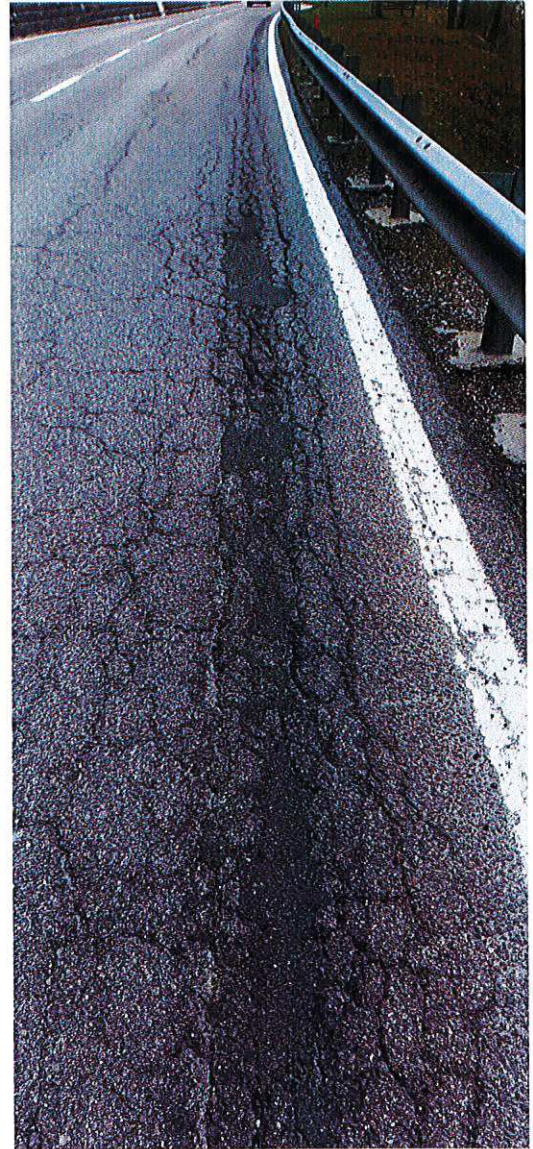


Foto n.2

Foto 1-2 _ S.S.50' del Grappa e Passo Rolle' dal km 61+520 al km 62+600 nel comune di Imer (TN)



Foto n. 3



Foto n. 4



Foto n. 5 -ondulazioni/pieghe profonde

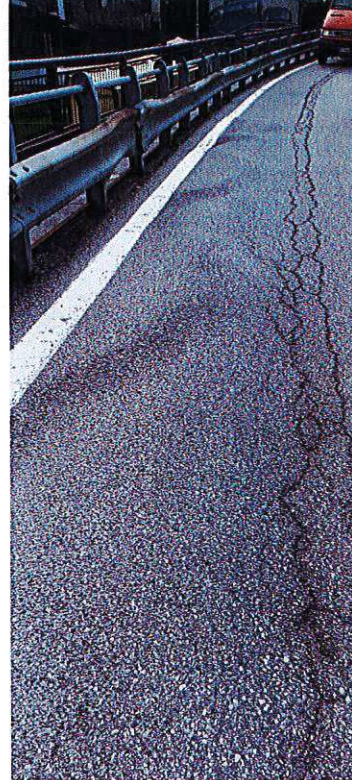


Foto n. 6 – gobbe ondulazioni più che centimetriche

Foto 3-4-5-6 – S.S.50' del Grappa e Passo Rolle' dal km 73+950 al km 74+600 nel comune di Primiero San Martino di Castrozza (TN) -

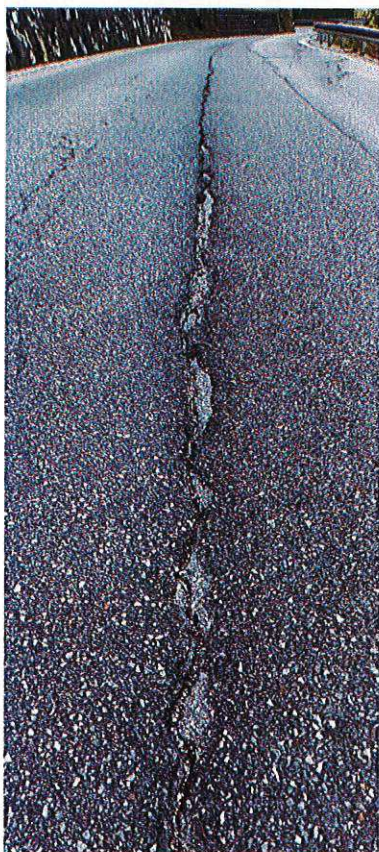


Foto n. 7 -fessura profonda



Foto n. 8 -gradino più che centimetrico

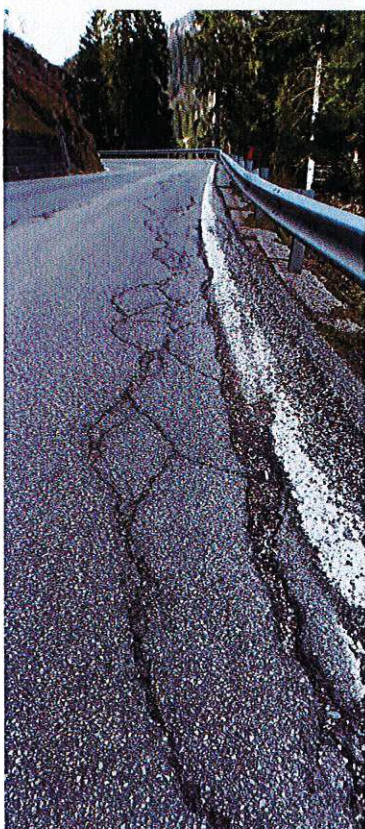


Foto n. 9

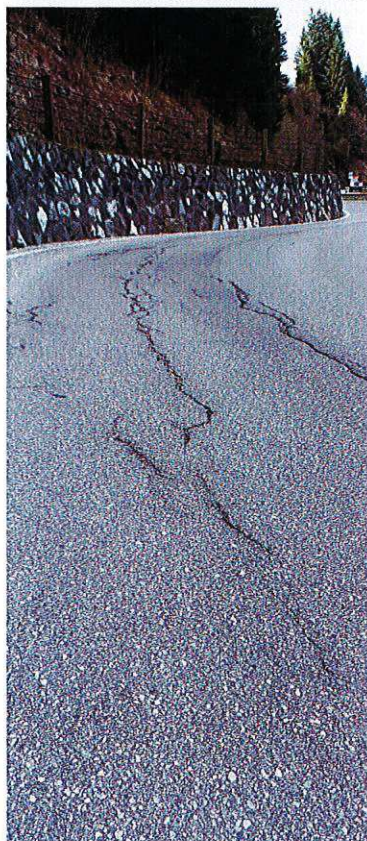


Foto n. 10 - gradino più che centimetrico/curva disassata

Foto 7-8-9-10 – S.S.50 ‘del Grappa e Passo Rolle’ dal km 81+800 al km 82+200 nel comune di Primiero San Martino di Castrozza (TN).

A handwritten signature in blue ink, consisting of a stylized letter 'A' with a horizontal line through it.