



PROVINCIA AUTONOMA DI TRENTO

DIPARTIMENTO INFRASTRUTTURE E TRASPORTI

SERVIZIO GESTIONE STRADE

UFFICIO CENTRO

Lavori di somma urgenza per la messa in sicurezza della S.P. 133 dir Levico in corrispondenza del km 3+640 circa, nel comune di Levico Terme.

REDATTO:

geom. STEFANO CANEPPELE

DISEGNATO DA:

SCALA:

AGGIORNAMENTO:

DATA:

maggio-24

COROGRAFIA

2

IL PROGETTISTA:

geom. LUCA BEBER

IL DIRETTORE UFFICIO ZONA CENTRO:

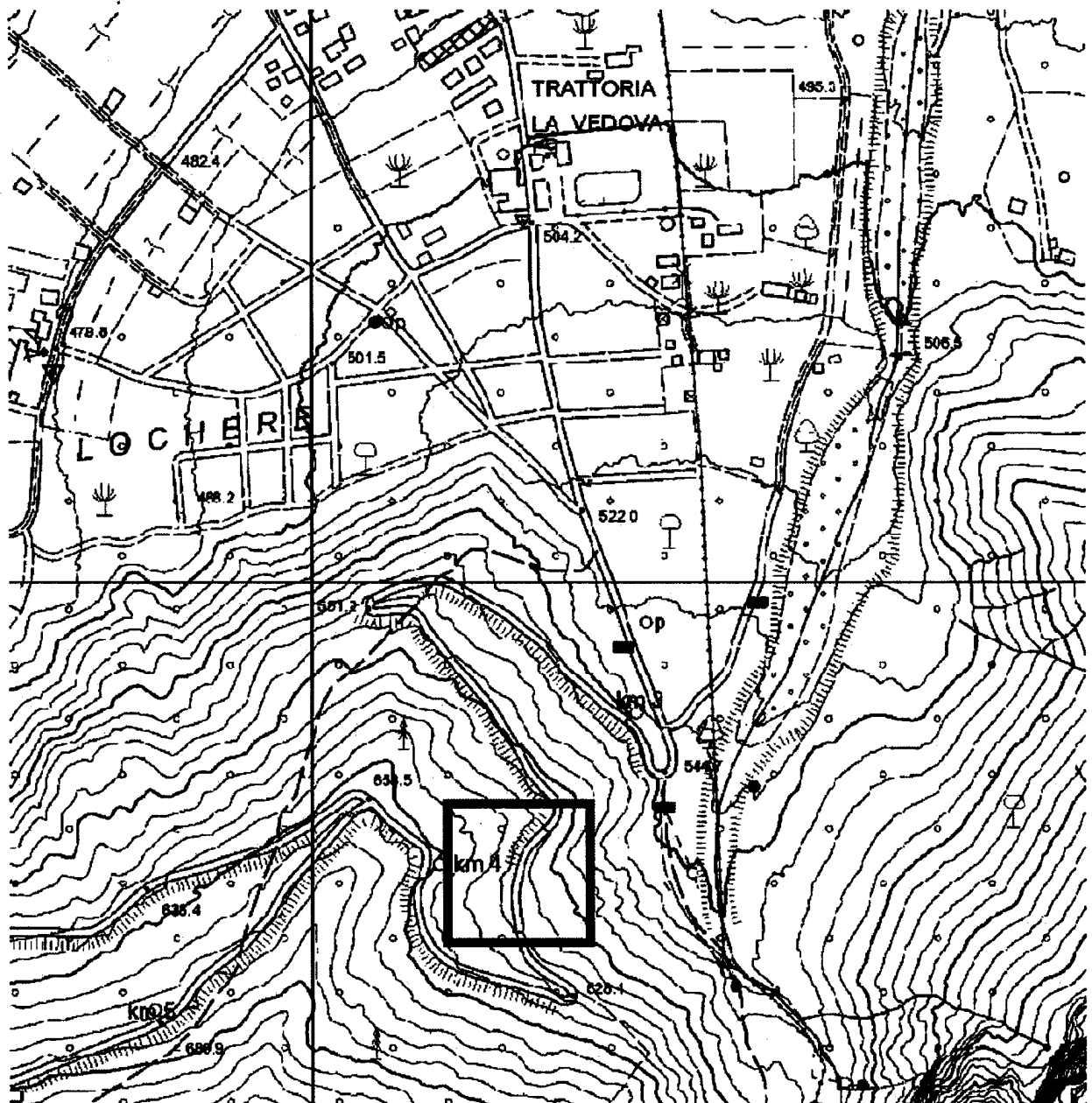
Ing. ITALO ARTICO

Visto! IL SOSTITUTO DIRIGENTE:

Ing. FILIBERTO BOLEGO

TIMBU:





SP 133 di Monterovere – Dir. Levico – Km 3+640