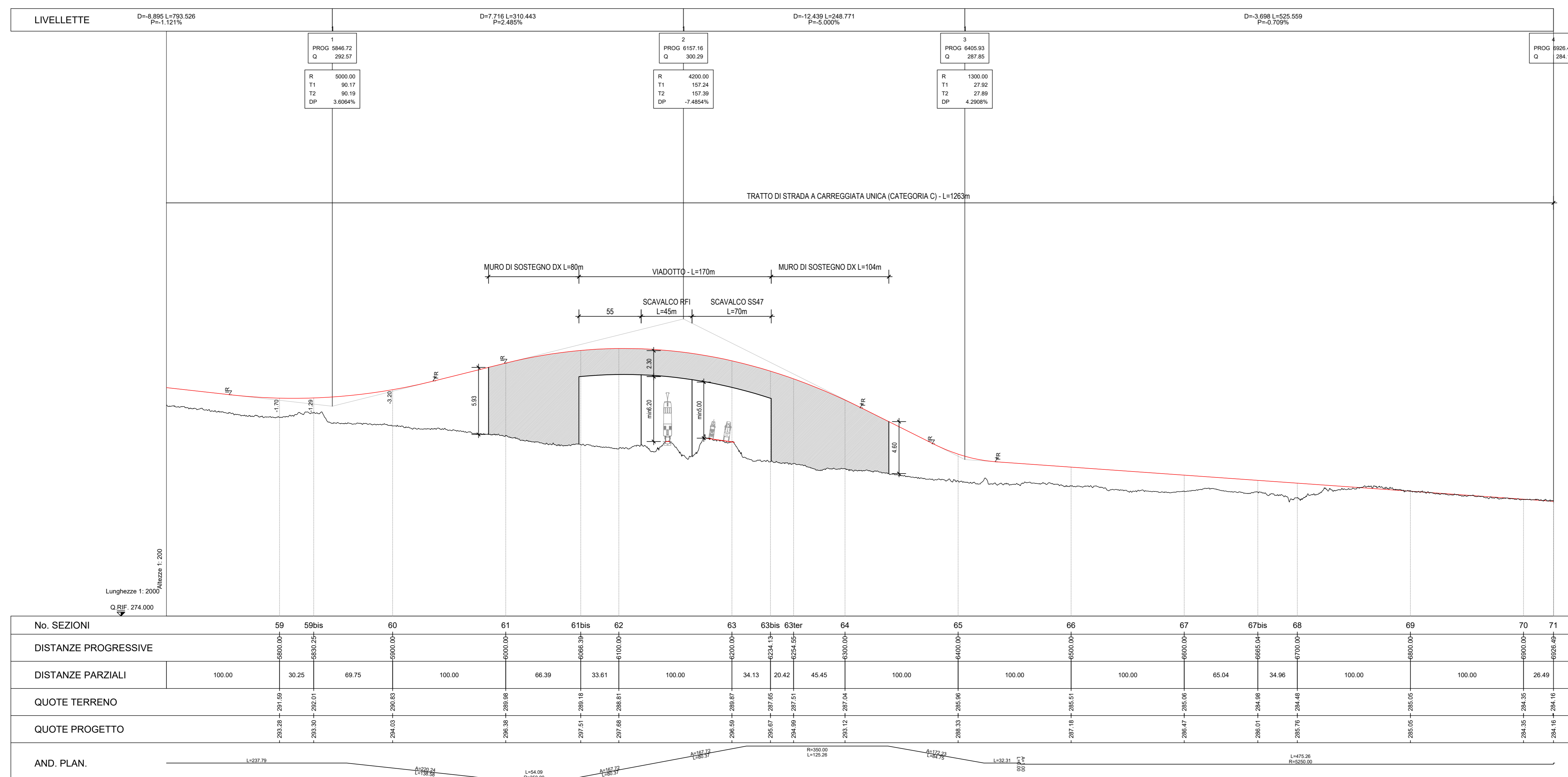
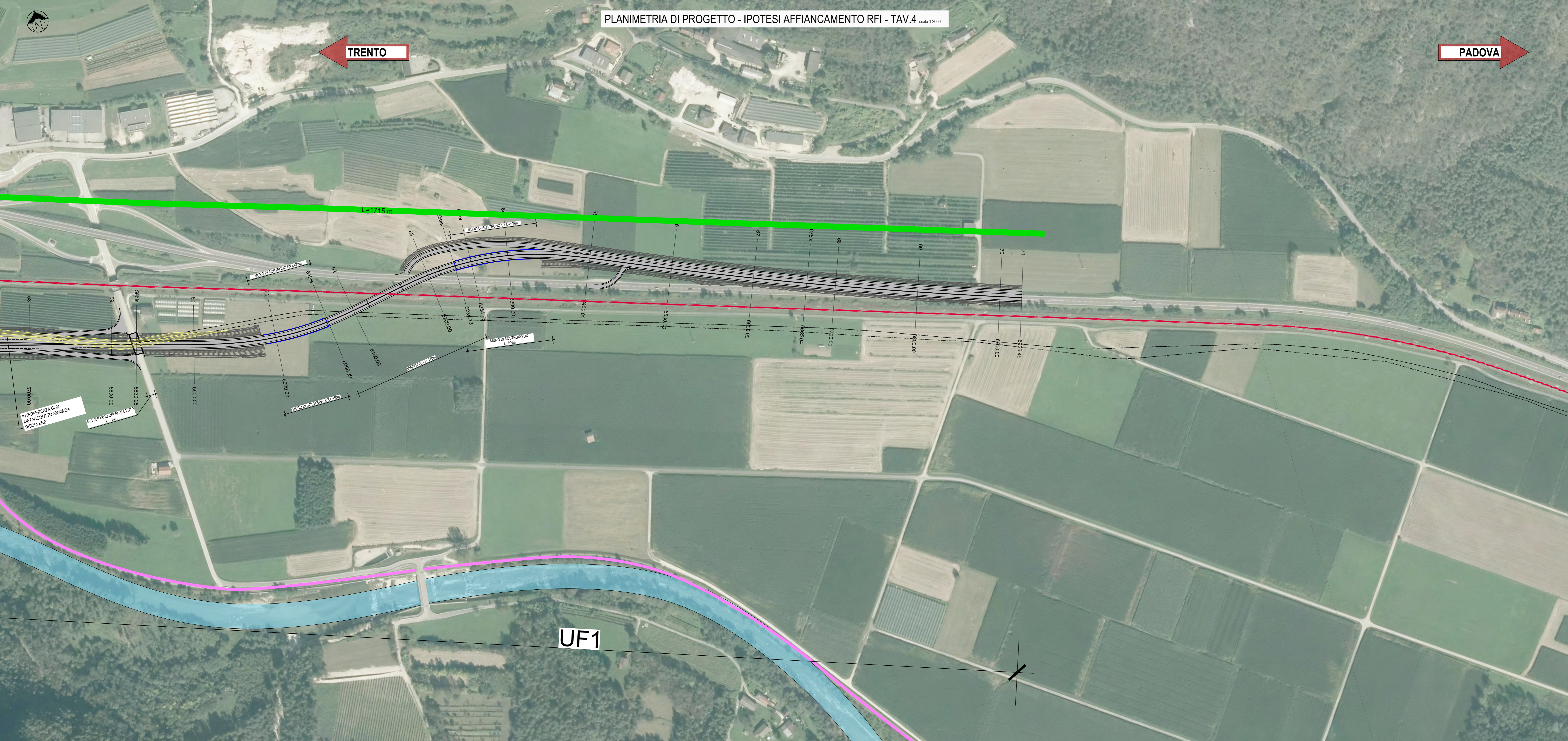


TRENTO

PADOVA

LEGENDA

- ▬▬▬▬▬▬ BINARI
- ▬▬▬▬▬▬ PISTA CICLABILE
- ▬▬▬▬▬▬ BRENTA E AFFLUENTI
- ▬▬▬▬▬▬ GASDOTTO SNAM
- ▬▬▬▬▬▬ CORPO STRADALE
- ▬▬▬▬▬▬ RICUCITURA VIABILITA'
- INTERFERENZA PUNTUALE CON SNAM
- ▬▬▬▬▬▬ INTERFERENZA ESTESA CON SNAM
- ▬▬▬▬▬▬ CONFINE STRADALE ALL'INTERNO DELLA FASCIA 6-10m. L_{tot}=1557m (25% del totale)
- ▬▬▬▬▬▬ CONFINE STRADALE ALL'INTERNO DELLA FASCIA 10-20m. L_{tot}=1350m (21% del totale)
- ▬▬▬▬▬▬ CONFINE STRADALE ALL'INTERNO DELLA FASCIA 20-30m. L_{tot}=863m (12% del totale)
- ▬▬▬▬▬▬ CONFINE STRADALE ESTERNO ALLA FASCIA DI RISPETTO 30m. L_{tot}=3046m (42% del totale)





PROVINCIA AUTONOMA DI TRENTO



PROGETTO: S-369 - RIORGANIZZAZIONE DELLA S.S. 47 DELLA VALSUGANA NEL TRATTO TRA CASTELNUOVO E GRIGNO

FASE PROGETTO: DOCUMENTO PRELIMINARE DI PROGETTAZIONE

Progettista: _____

Dati Identificativi dell'Elaborato

Titolo 1	PLANO-PROFILI DI PROGETTO				
Titolo 2	AFFIANCAMENTO				
Titolo 3	TAVOLA 44				

CODIFICA:

Fase	Tipi	Categoria	Progressivi	Rev.	Scala
DPP	T	3	1	1	4 S A
					1:2000

GESTIONE FILE:

Data Emisione	Descrizione	Redatto	Verificato	Approvato
Genese 2022	DPP	TMB	ICH	TBR

Commissario di cui all'art. 60 bis LP 3/2020
Ing. Stefano Torresani