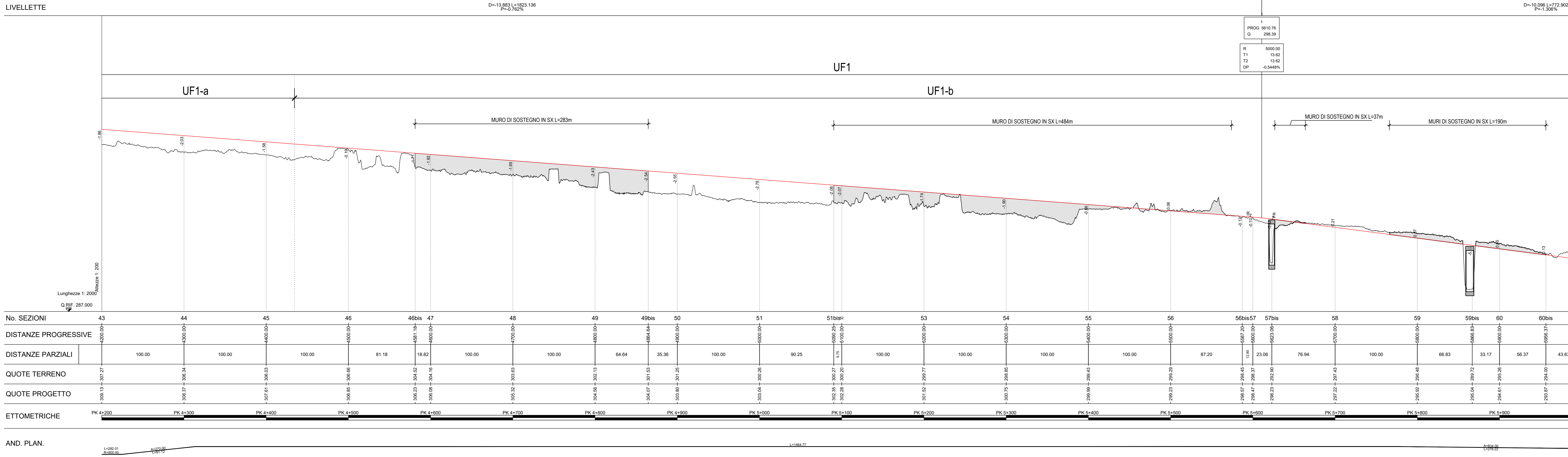


**LEGENDA**

- BINARI
- PISTA CICLABILE
- BRENTA E AFFLUENTI
- GASDOTTO SNAM
- CORPO STRADALE
- RICUCITURA VIABILITA'
- INTERFERENZA PUNTUALE CON SNAM
- INTERFERENZA ESTESA CON SNAM



**PROVINCIA AUTONOMA DI TRENTO**

PROGETTO: S-369 - RIORGANIZZAZIONE DELLA S.S. 47 DELLA VALSUGANA NEL TRATTO TRA CASTELNUOVO E GRIGNO

FASE PROGETTO: DOCUMENTO PRELIMINARE DI PROGETTAZIONE

Progettista

Dati Identificativi dell'Elaborato

TITOLO 1	PLANO-PROFILO DI PROGETTO
TITOLO 2	4 CORSIE VARIANTE / SEDE - SOTTOPASSO 45°
TITOLO 3	TAVOLA 3/4

CODIFICA:

Fase	Tipi	Categoria	Progressivo	Rev.	Scala
DPP	T	3	1	0	1:2000

GESTIONE FILE:

Data Emissione	Descrizione	Redatto	Verificato	Approvato
Gennaio 2022	DPP	TMM	RCH	TBR

Integratore prestazioni specialistiche

Commissario di cui all'art. 60 bis LP 3/2020

Ing. Stefano Torressani