



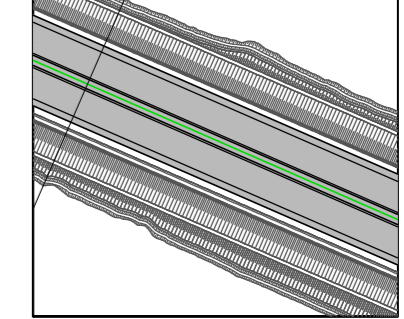



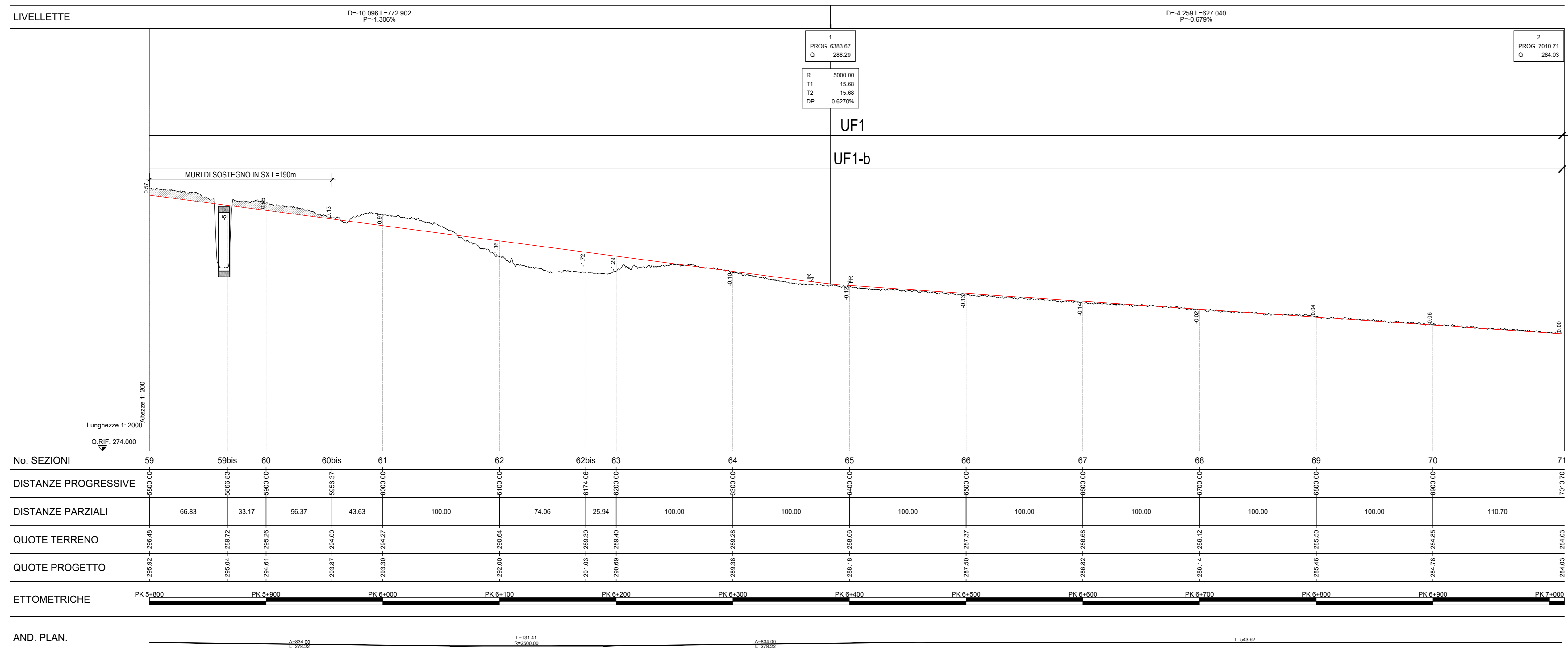


TRENTO

PADOVA

LEGENDA

-  BINARI
-  PISTA CICLABILE
-  BRENTA E AFFLUENTI
-  GASDOTTO SNAM
-  CORPO STRADALE
-  RICUCITURA VIABILITA'
-  INTERFERENZA PUNTUALE CON SNAM
-  INTERFERENZA ESTESA CON SNAM



PROVINCIA AUTONOMA DI TRENTO

PROGETTO: S-369 - RIORGANIZZAZIONE DELLA S.S. 47 DELLA VALSUGANA NEL TRATTO TRA CASTELNUOVO E GRIGNO

FASE PROGETTO: DOCUMENTO PRELIMINARE DI PROGETTAZIONE

Progettista: _____

Dati Identificativi dell'Elaborato

TITOLO 1	PLANO-PROFILO DI PROGETTO
TITOLO 2	4 CORSIE VARIANTE / SEDE - SOTTOPASSO 45°
TITOLO 3	Tavola 4/4

CODIFICA:

Fase	Tipi	Categoria	Progressivo	Rev.	Scala
DPP	T	3	1	0	2
				0	A
					1:2000

GESTIONE FILE:

Data Emisione	Descrizione	Redatto	Verificato	Approvato
Gennaio 2022	DPP	TMM	RCH	TBR

Integratore prestazioni specialistiche

Commissario di cui all'art. 60 bis LP 3/2020
Ing. Stefano Torresani

[Signature]