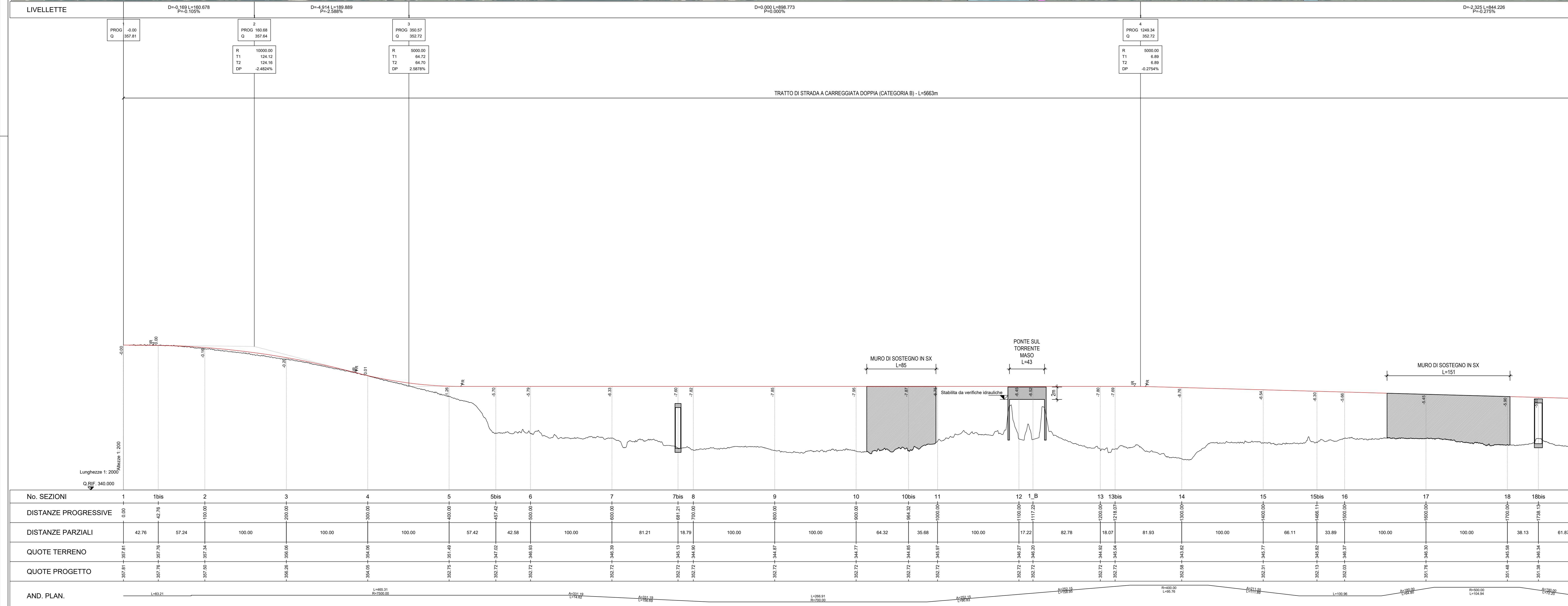


- LEGENDA**
- BINARI
 - PISTA CICLABILE
 - BRENTA E AFFLUENTI
 - GASDOTTO SNAM
 - CORPO STRADALE
 - RICUCITURA VIABILITA'
 - INTERFERENZA PUNTUALE CON SNAM
 - INTERFERENZA ESTESA CON SNAM
 - CONFINE STRADALE ALL'INTERNO DELLA FASCIA 6-10m. $L_{tot}=1557m$ (25% del totale)
 - CONFINE STRADALE ALL'INTERNO DELLA FASCIA 10-20m. $L_{tot}=1350m$ (21% del totale)
 - CONFINE STRADALE ALL'INTERNO DELLA FASCIA 20-30m. $L_{tot}=863m$ (12% del totale)
 - CONFINE STRADALE ESTERNO ALLA FASCIA DI RISPETTO 30m. $L_{tot}=3046m$ (42% del totale)





PROVINCIA AUTONOMA DI TRENTO



PROGETTO: S-369 - RIORGANIZZAZIONE DELLA S.S. 47 DELLA VALSUGANA NEL TRATTO TRA CASTELNUOVO E GRIGNO

FASE PROGETTO: DOCUMENTO PRELIMINARE DI PROGETTAZIONE

Progettista

Dati Identificativi dell'Elaborato

Titolo 1: PIANO-PROFILO DI PROGETTO					
Titolo 2: AFFIANCAMENTO					
Titolo 3: TAVOLA 1/4					

CODIFICA:

Fase	Tipi	Categorie	Progressivo	Rev.	Scala
DPP	T	3	1	1	0
				A	1:2000

GESTIONE: FILE:

Data Emissione	Descrizione	Redatto	Verificato	Approvato
Gennaio 2022	DPP	TMM	RCH	TBR

Commissario di cui all'art. 60 bis LP 3/2020

Ing. Stefano Torresani

