




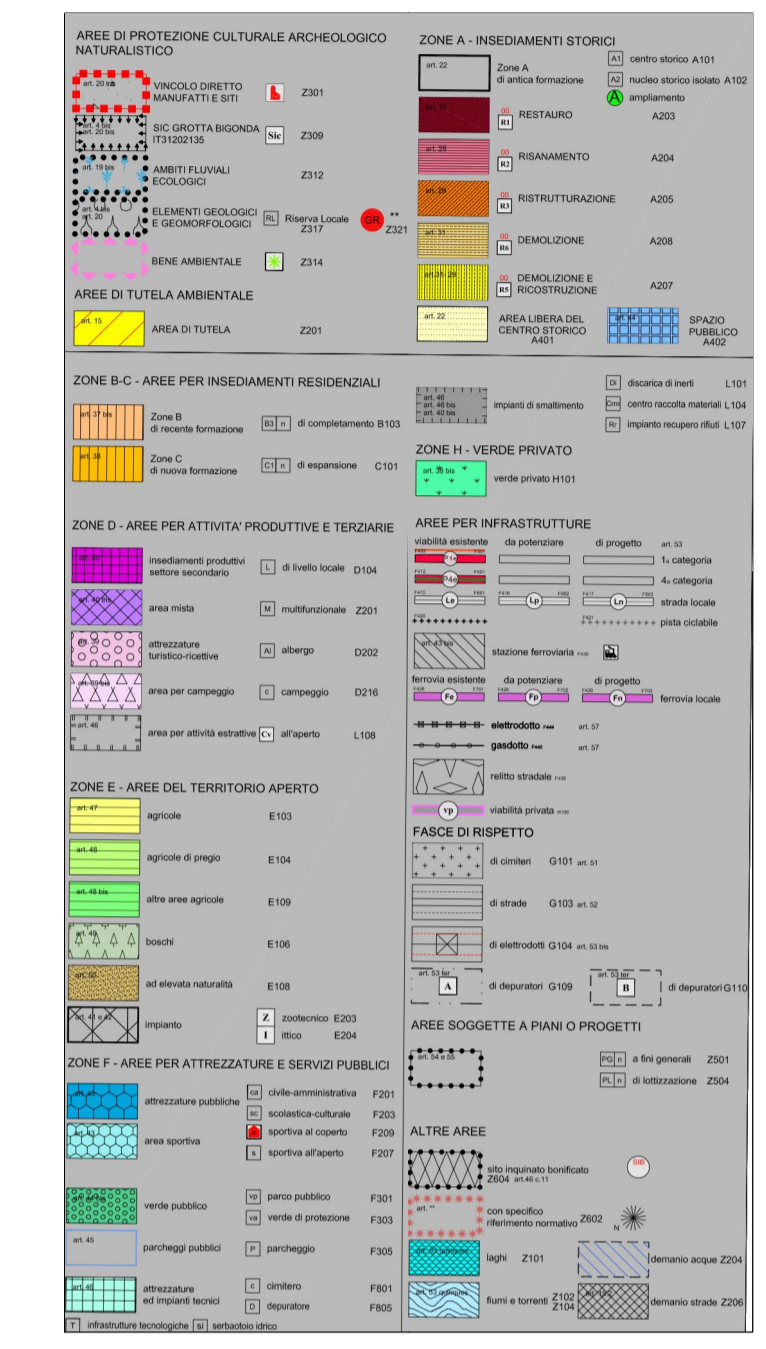
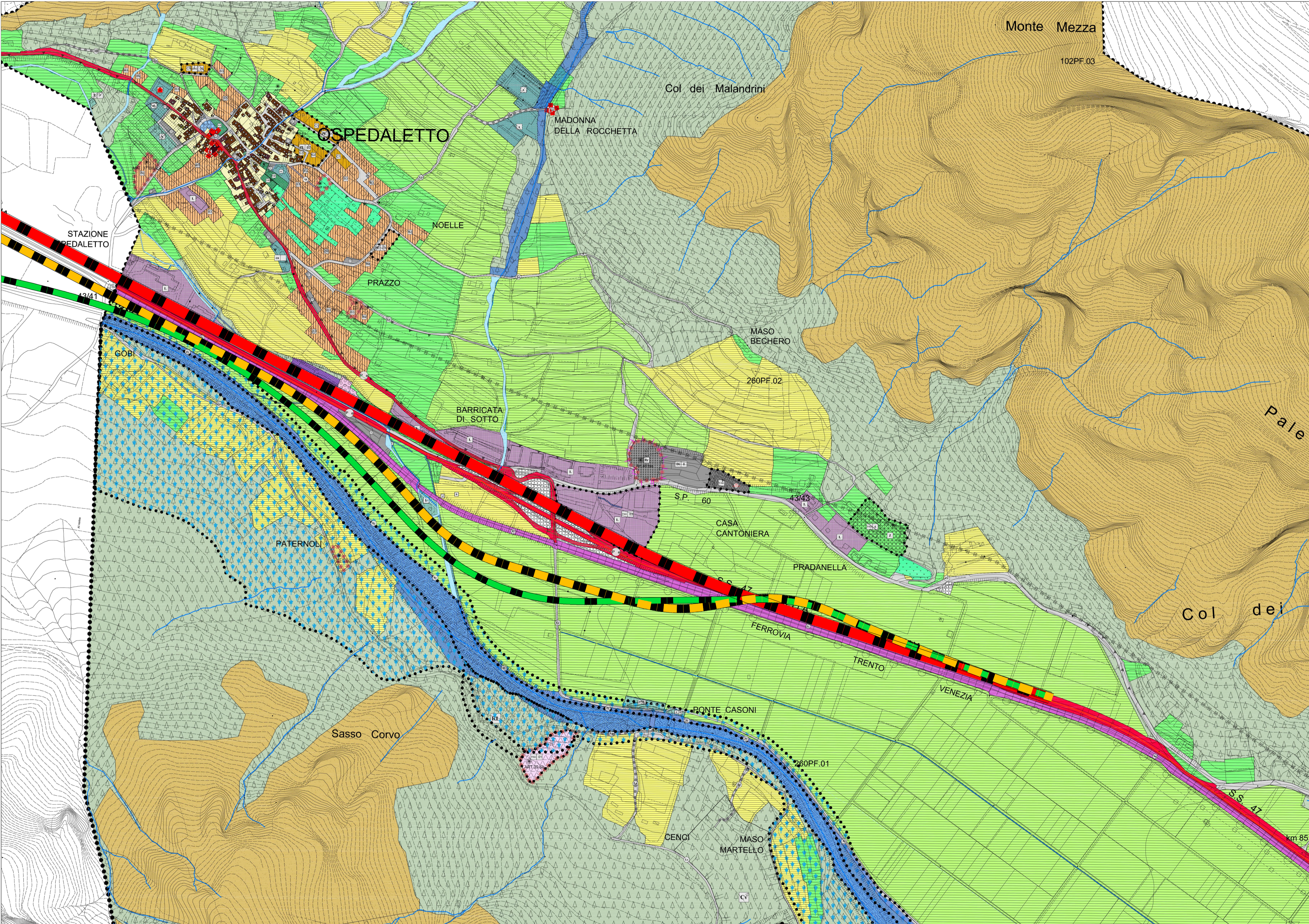


LEGENDA

-  AFFIANCAMENTO
-  4 CORSIE VARIANTE SEDE SOTTOPASSO - 45°
-  4 CORSIE VARIANTE SEDE SOTTOPASSO - 30°
-  4 CORSIE VARIANTE SEDE SOVRAPPASSO - 30°
-  2+2 CORSIE

PROVINCIA AUTONOMA DI TRENTO

PROGETTO: S-369 - RIORGANIZZAZIONE DELLA S.S. 47 DELLA VALSUGANA NEL TRATTO TRA CASTELNUOVO E GRIGNO

FASE PROGETTO: DOCUMENTO PRELIMINARE DI PROGETTAZIONE

Progettista	Dati Identificativi dell'Elaborato						
	Titolo 1		CARTOGRAFIA URBANISTICA VIGENTE				
	Titolo 2		PIANO REGOLATORE GENERALE COMUNE DI OSPEDALETTO				
Integratore prestazioni specialistiche	Titolo 3						
	CODIFICA:						
	Fase	Tipo	Categoria	Progressivo	Rev.	Scala	
DPP	T	2	1	0	0	4	5
GESTIONE FILE:							
Data Emissione	Descrizione	Redatto	Verificato	Approvato			
Gennaio 2022	DPP	TMM	RCH	TRR			
Commissario di cui all'art. 60 bis LP 3/2020							
Ing. Stefano Torresani							
