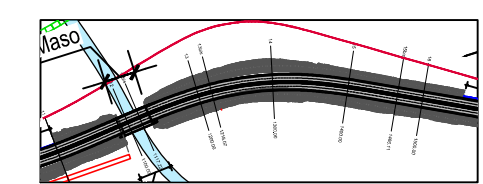

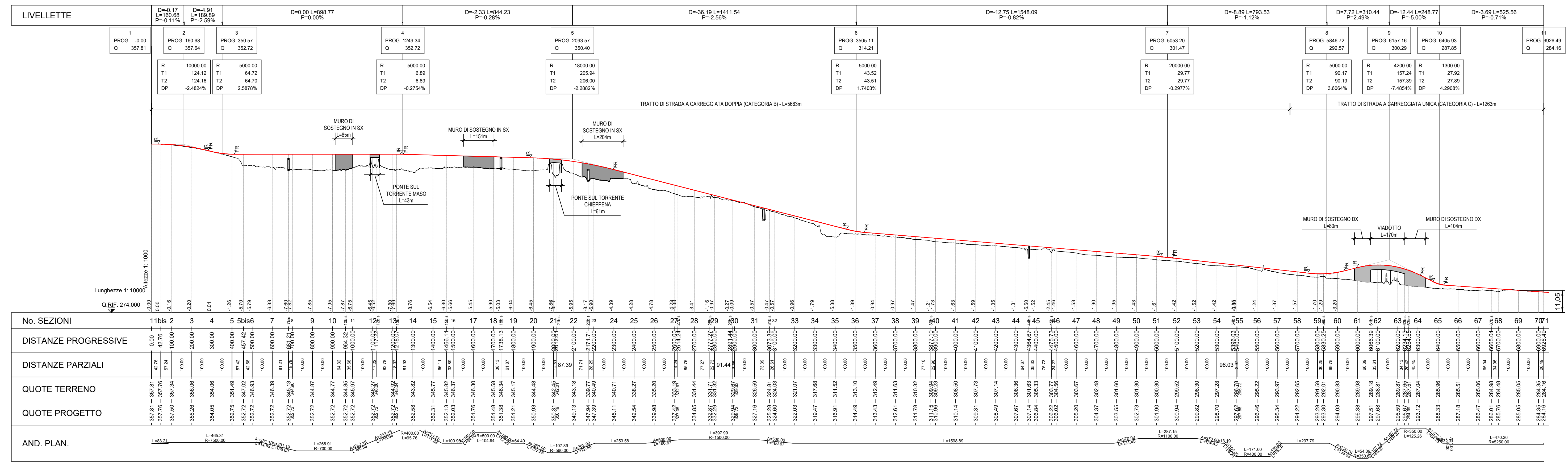


PLANIMETRIA GENERALE - AFFIANCAMENTO scala 1:10000

- LEGENDA**
- BINARI
 - PISTA CICLABILE
 - BRENTA E AFFLUENTI
 - GASDOTTO SNAM
 -  CORPO STRADALE
 - RICUCITURA VIABILITA'
 -  INTERFERENZA PUNTUALE CON SNAM
 - INTERFERENZA ESTESA CON SNAM
 - CONFINE STRADALE ALL'INTERNO DELLA FASCIA 6-10m. L_{tot}=1557m (25% del totale)
 - CONFINE STRADALE ALL'INTERNO DELLA FASCIA 10-20m. L_{tot}=1350m (21% del totale)
 - CONFINE STRADALE ALL'INTERNO DELLA FASCIA 20-30m. L_{tot}=863m (12% del totale)
 - CONFINE STRADALE ESTERNO ALLA FASCIA DI RISPETTO 30m. L_{tot}=3046m (42% del totale)



PROVINCIA AUTONOMA DI TRENTO

PROGETTO: S-369 - RIORGANIZZAZIONE DELLA S.S. 47 DELLA VALSUGANA NEL TRATTO TRA CASTELNUOVO E GRIGNO

FASE PROGETTO: DOCUMENTO PRELIMINARE DI PROGETTAZIONE

Progettista:
 Integratore prestazioni specialistiche:
 Dati Identificativi dell'Elaborato:
 Titolo 1: PLANO-PROFILO GENERALE
 Titolo 2: AFFIANCAMENTO
 Titolo 3:
 CODIFICA:

Fase	Typo	Categoria	Progressivo	Rev.	Scala
DPP	T	3	1	1	2
		5		A	1:10000

 GESTIONE FILE:

Data Emissione	Descrizione	Redatto	Verificato	Approvato
Gennaio 2022	DPP	TMM	RCH	TRR

 Commissario di cui all'art. 60 bis LP 3/2020
 Ing. Stefano Torresani