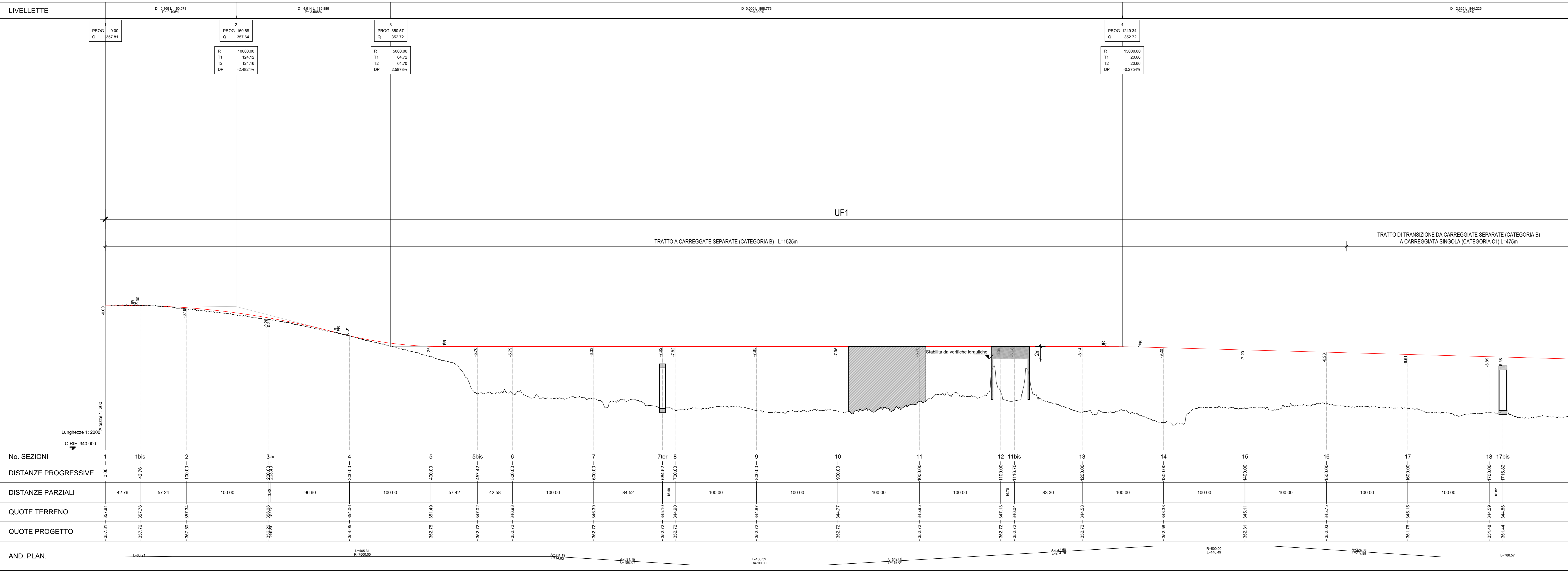


LEGENDA

- BINARI
- PISTA CICLABILE
- BRENTA E AFFLUENTI
- GASDOTTO SNAM
- CORPO STRADALE
- RICUCITURA VIABILITA'
- INTERFERENZA PUNTUALE CON SNAM
- INTERFERENZA ESTESA CON SNAM



No. SEZIONI	1	1bis	2	3	4	5	5bis	6	7	7ter	8	9	10	11	12	12 bis	13	14	15	16	17	18	18 bis	
DISTANZE PROGRESSIVE	0,00	42,76	85,52	128,28	171,04	213,80	256,56	299,32	342,08	384,84	427,60	470,36	513,12	555,88	598,64	641,40	684,16	726,92	769,68	812,44	855,20	897,96	940,72	983,48
DISTANZE PARZIALI		42,76	42,76	42,76	42,76	42,76	42,76	42,76	42,76	42,76	42,76	42,76	42,76	42,76	42,76	42,76	42,76	42,76	42,76	42,76	42,76	42,76	42,76	42,76
QUOTE TERRENO	307,81	307,76	307,74	307,68	307,58	307,48	307,38	307,28	307,18	307,08	306,98	306,88	306,78	306,68	306,58	306,48	306,38	306,28	306,18	306,08	305,98	305,88	305,78	305,68
QUOTE PROGETTO	307,81	307,76	307,74	307,68	307,58	307,48	307,38	307,28	307,18	307,08	306,98	306,88	306,78	306,68	306,58	306,48	306,38	306,28	306,18	306,08	305,98	305,88	305,78	305,68
AND. PLAN.	1:33,21				1:40,00				1:33,21				1:40,00						1:33,21					1:40,00

PROVINCIA AUTONOMA DI TRENTO

PROGETTO: S-369 - RIORGANIZZAZIONE DELLA S.S. 47 DELLA VALSUGANA NEL TRATTO TRA CASTELNUOVO E GRIGNO

FASE PROGETTO: DOCUMENTO PRELIMINARE DI PROGETTAZIONE

Progettista:

Dati Identificativi dell'Elaborato

Titolo 1	PLANO-PROFILO DI PROGETTO
Titolo 2	2+2 CORSIE - CON VIADOTTO
Titolo 3	TAVOLA 1/4

CODIFICA:

Fase	Tipi	Categoria	Progressivo	Rev.	Scala
DPP	T	3	1	0	A

GESTIONE FILE:

Data Emissione	Descrizione	Redatto	Verificato	Approvato
Gennaio 2022	DPP	TMM	RCH	TBR

Integratore prestazioni specialistiche

Commissario di cui all'art. 60 bis LP 3/2020

Ing. Stefano Torregiani