



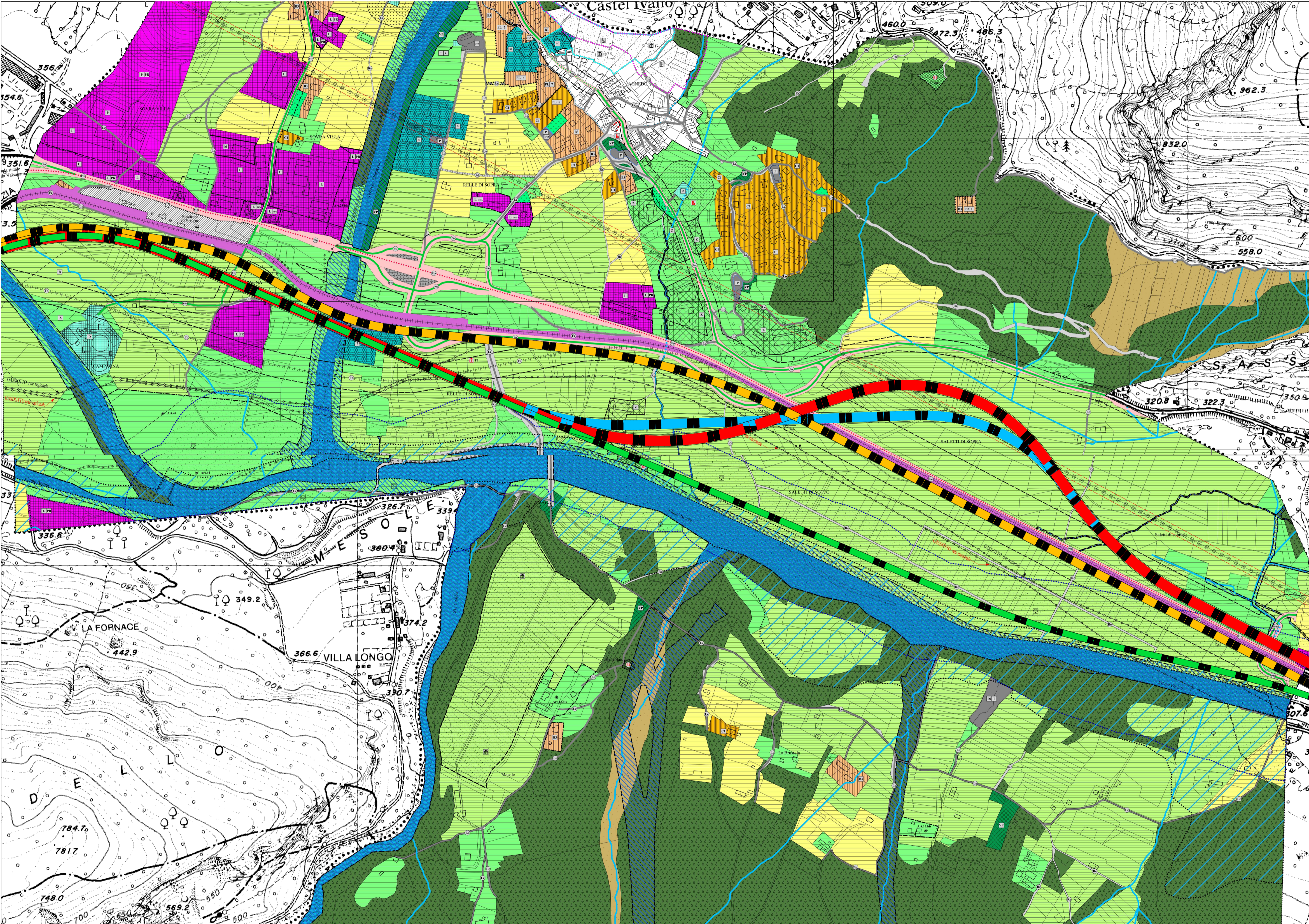


LEGENDA

-  AFFIANCAMENTO
-  4 CORSIE VARIANTE SEDE SOTTOPASSO - 45°
-  4 CORSIE VARIANTE SEDE SOTTOPASSO - 30°
-  2+2 CORSIE

SISTEMA INSEDIATIVO-PRODUTTIVO E INFRASTRUTTURALE

	AFFIANCAMENTO	100		4 CORSIE VARIANTE SEDE SOTTOPASSO - 45°	100
	4 CORSIE VARIANTE SEDE SOTTOPASSO - 30°	100		2+2 CORSIE	100
	AFFIANCAMENTO	100		AFFIANCAMENTO	100
	4 CORSIE VARIANTE SEDE SOTTOPASSO - 45°	100		4 CORSIE VARIANTE SEDE SOTTOPASSO - 45°	100
	4 CORSIE VARIANTE SEDE SOTTOPASSO - 30°	100		4 CORSIE VARIANTE SEDE SOTTOPASSO - 30°	100
	2+2 CORSIE	100		2+2 CORSIE	100



PROVINCIA AUTONOMA DI TRENTO



PROGETTO: S-369 - RIORGANIZZAZIONE DELLA S.S. 47 DELLA VALSUGANA NEL TRATTO TRA CASTELNUOVO E GRIGNO
 FASE PROGETTO: DOCUMENTO PRELIMINARE DI PROGETTAZIONE

Progettista: Dati Identificativi dell'Elaborato

Titolo 1	CARTOGRAFIA URBANISTICA VIGENTE
Titolo 2	PIANO REGOLATORE GENERALE COMUNE DI CASTEL IVANO
Titolo 3	

CODIFICA:

Fase	Tipo	Categoria	Progressivo	Rev.	Scala
DPP	T	2	1 0 0 4 0	A	1:5000

Integratore prestazioni specialistiche

GESTIONE FILE:

Data Emissione	Descrizione	Redatto	Verificato	Approvato
Gennaio 2022	DPP	TMM	RCH	TRR

Commissario di cui all'art. 60 bis LP 3/2020
 Ing. Stefano Torresani