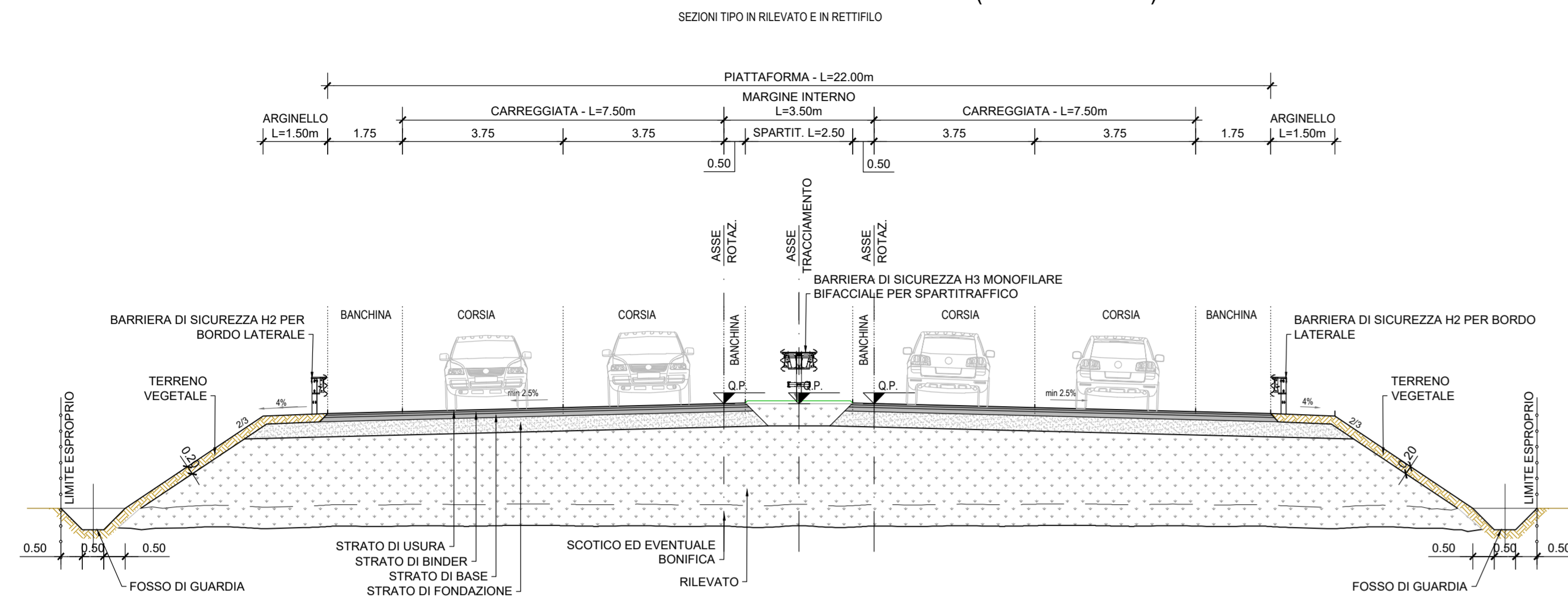
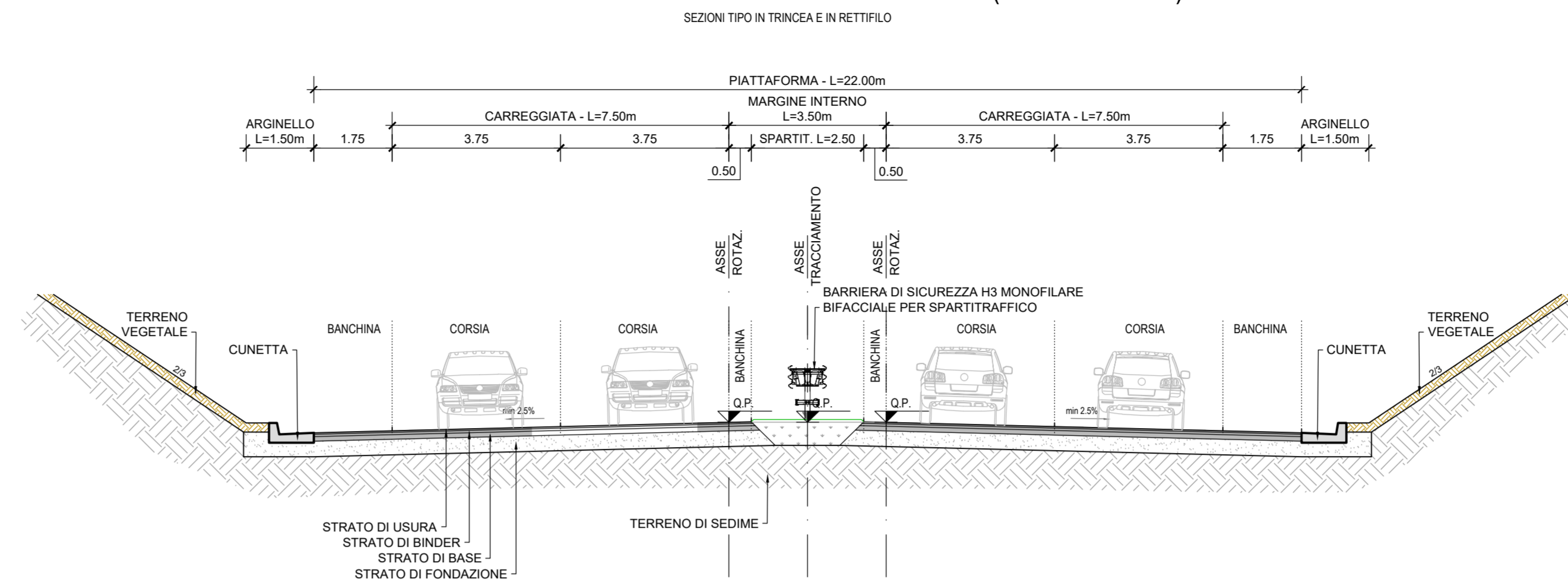


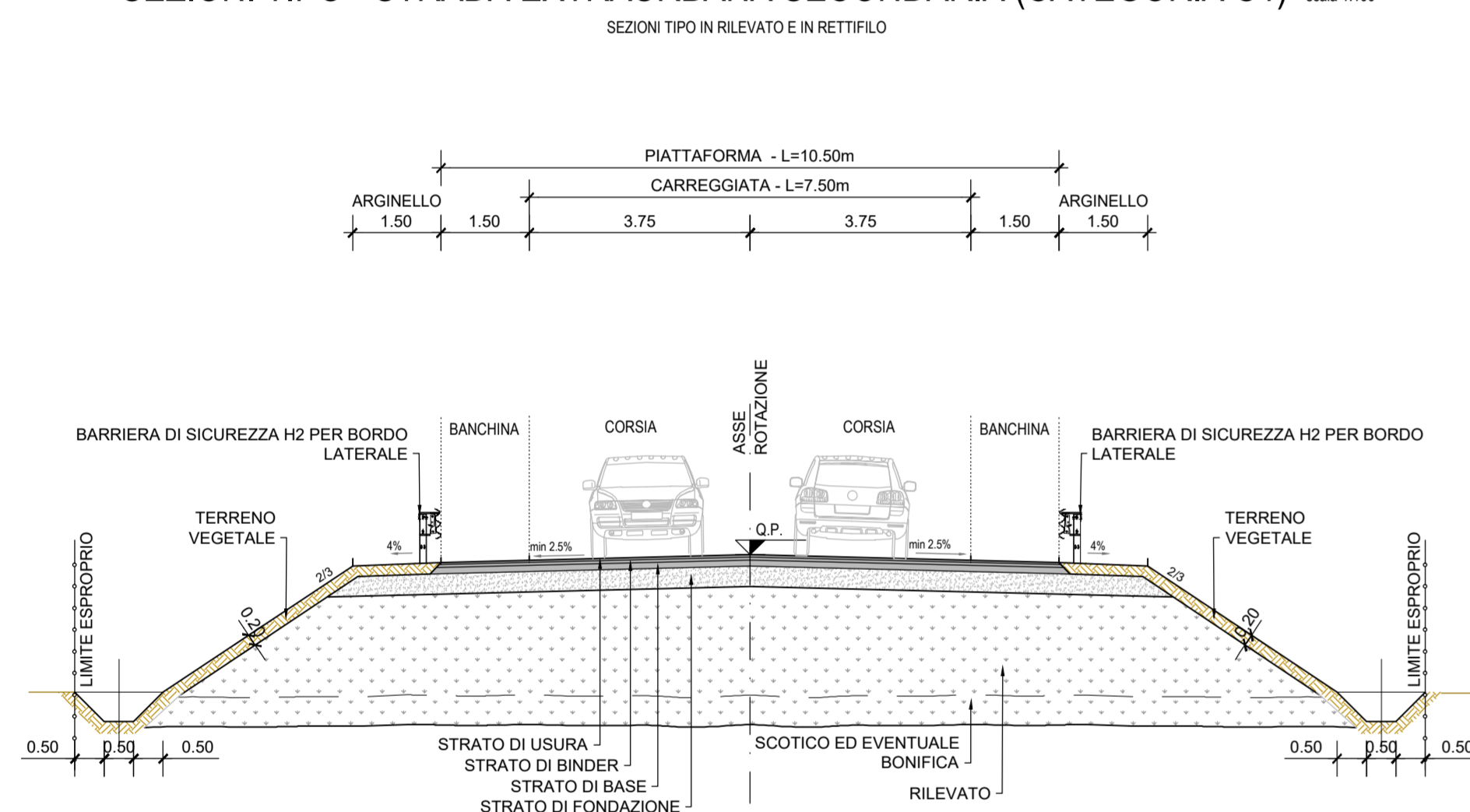
SEZIONI TIPO - STRADA EXTRAURBANA PRINCIPALE (CATEGORIA B) scala 1:100



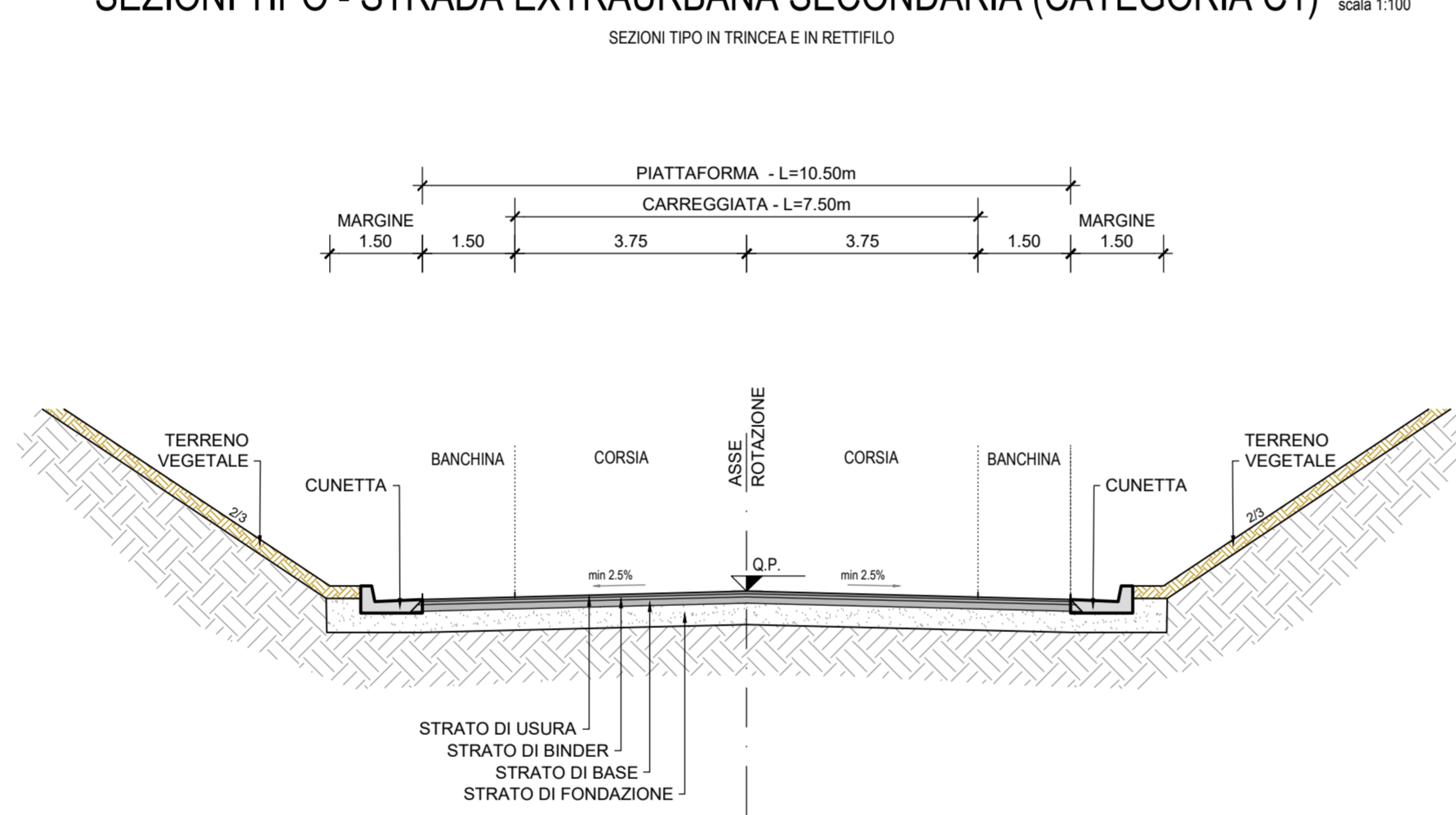
SEZIONI TIPO - STRADA EXTRAURBANA PRINCIPALE (CATEGORIA B) scala 1:100



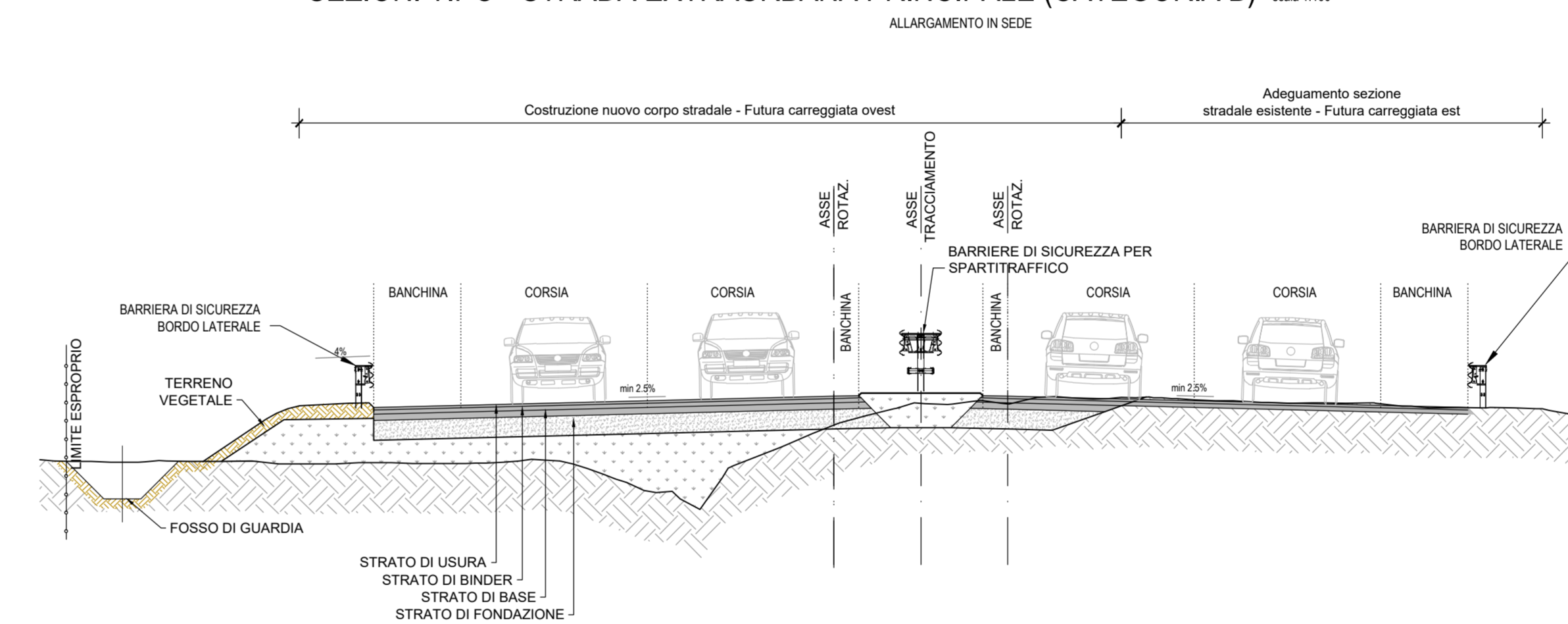
SEZIONI TIPO - STRADA EXTRAURBANA SECONDARIA (CATEGORIA C1) scala 1:100



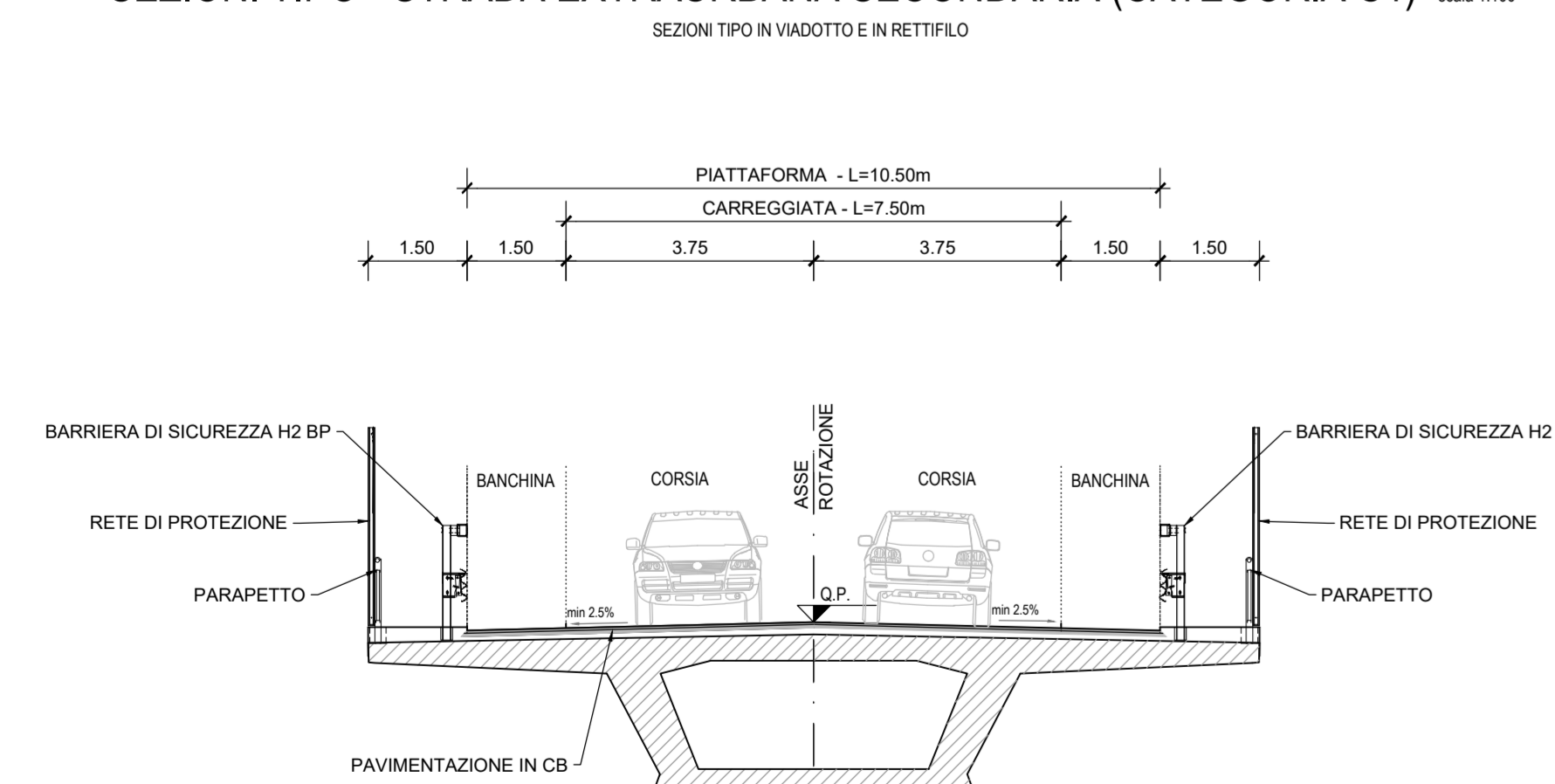
SEZIONI TIPO - STRADA EXTRAURBANA SECONDARIA (CATEGORIA C1) scala 1:100



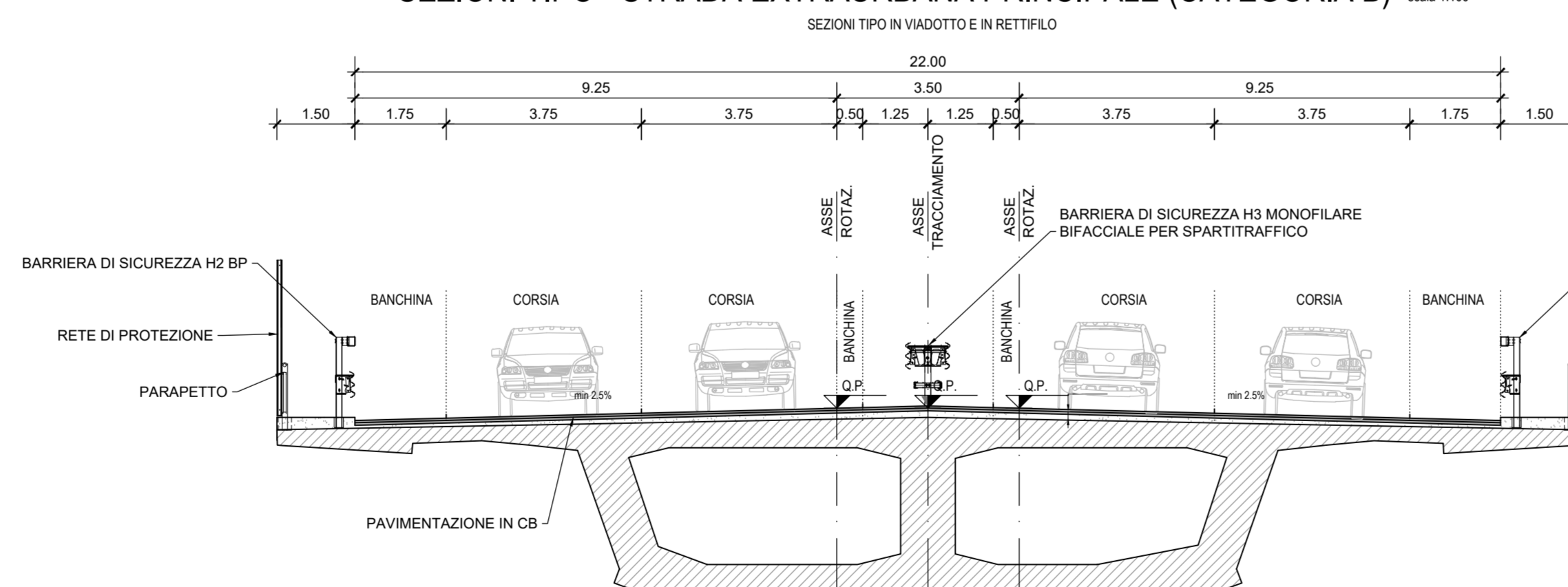
SEZIONI TIPO - STRADA EXTRAURBANA PRINCIPALE (CATEGORIA B) scala 1:100



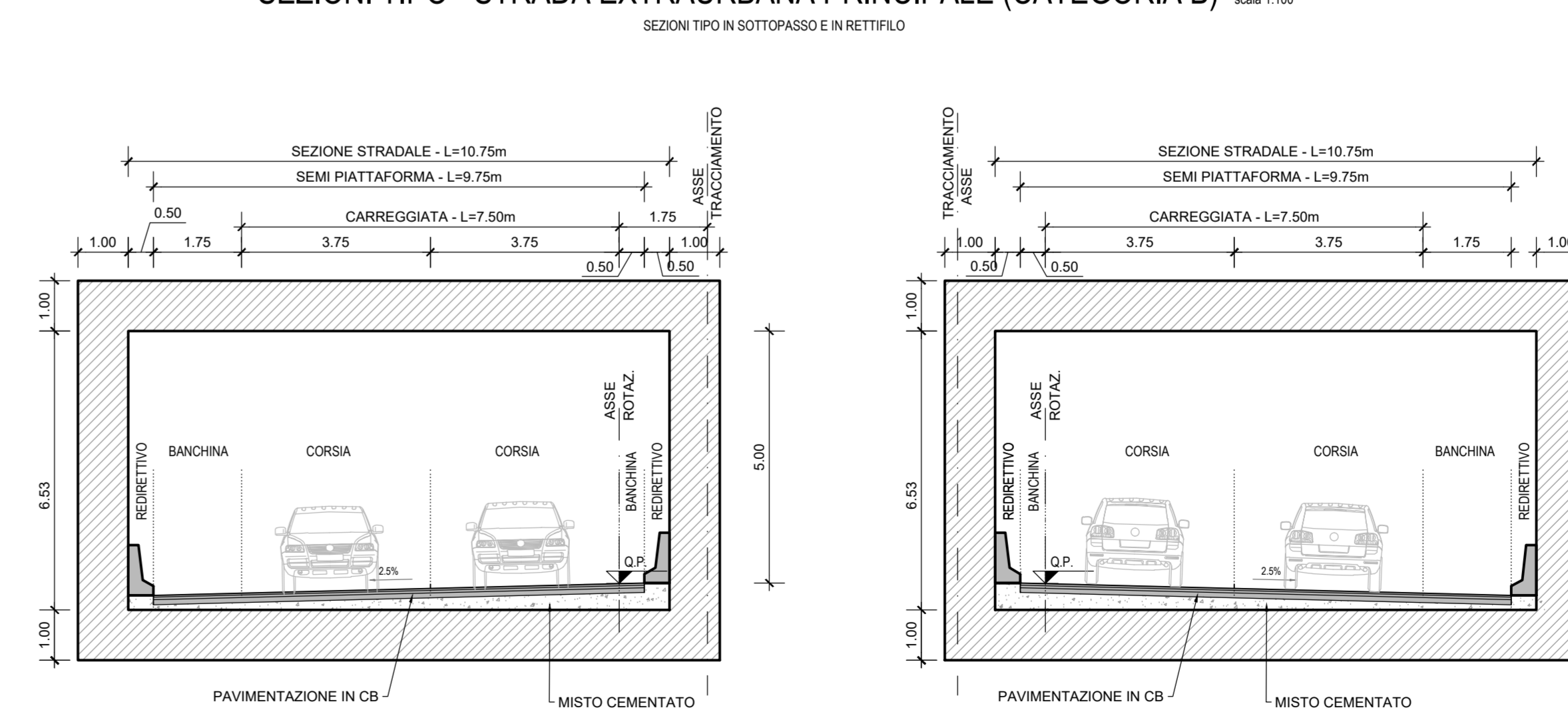
SEZIONI TIPO - STRADA EXTRAURBANA SECONDARIA (CATEGORIA C1) scala 1:100



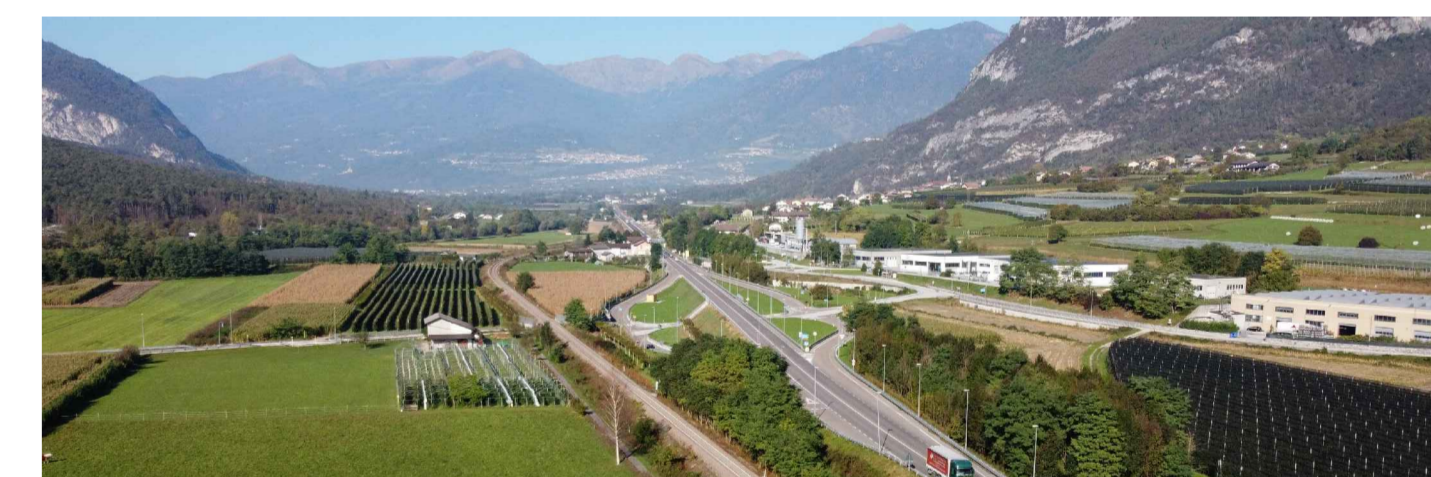
SEZIONI TIPO - STRADA EXTRAURBANA PRINCIPALE (CATEGORIA B) scala 1:100



SEZIONI TIPO - STRADA EXTRAURBANA PRINCIPALE (CATEGORIA B) scala 1:100



PROVINCIA AUTONOMA DI TRENTO



PROGETTO: S-369 - RIORGANIZZAZIONE DELLA S.S. 47 DELLA VALSUGANA NEL TRATTO TRA CASTELNUOVO E GRIGNO

FASE PROGETTO: DOCUMENTO PRELIMINARE DI PROGETTAZIONE

Progettista

Dati Identificativi dell'Elaborato

TITOLO 1	SEZIONI TIPO
TITOLO 2	
TITOLO 3	

Fase	Tipo	Categoria	Progressivo	Rev.	Scala
DPP	T	3	1	1	1:100

Integratore prestazioni specialistiche

Data Emissione	Descrizione	Redatto	Verificato	Approvato
Gennaio 2022	DPP	TMM	RCH	TRR

Commissario di cui all'art. 60 bis LP 3/2020

Ing. Stefano Torresani