

Provincia Autonoma di Trento  
Dipartimento Infrastrutture  
Servizio Gestione Strade

**LAVORI:** di somma urgenza per la regimazione delle acque di piattaforma e provenienti dalla volta all'interno delle gallerie Ponte Pià e Limarò, tra le pr. km. 94,400 e 96,200 e 105,070 e 106,390 circa della S.S. 237 del Caffaro, nei comuni di Comano Terme e Madruzzo.

## **DOCUMENTAZIONE FOTOGRAFICA**

allegata al verbale di somma urgenza

### **GALLERIA PONTE PIA'**



Foto n. 1-2 – nuovi apporti di acqua dalla volta della galleria Ponte Pià, a fianco di centine esistenti

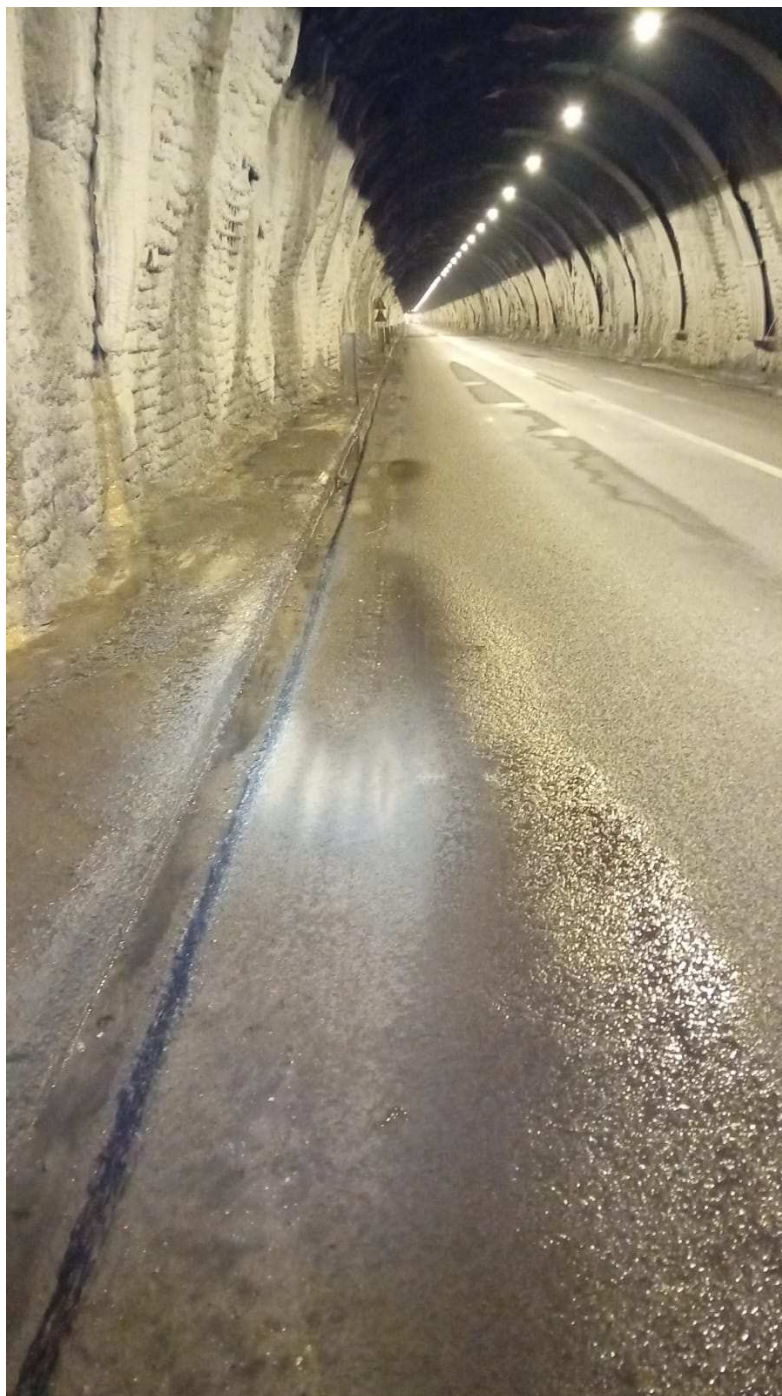


Foto n. 3 – nuovi apporti di acqua in carreggiata dalla volta della galleria Ponte Pià

# GALLERIA LIMARO'



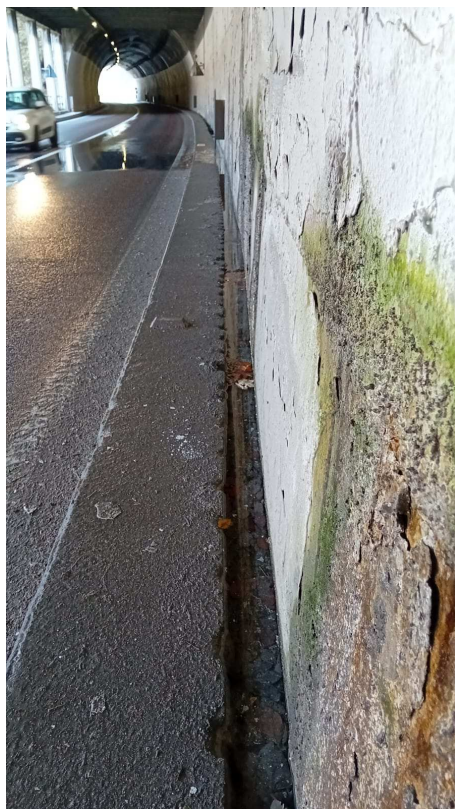


Foto n. 4-5-6 – ristagni sulla carreggiata nella galleria Limarò



Foto n. 7 – distacco centine nella galleria Limarò



Foto n. 8-9 – ristagni sulla carreggiata e percolazioni sul marciapiede nella galleria Limarò



Foto n. 10 – apporto di acque dalla volta nella galleria Limarò



Foto n. 11 – griglie danneggiate nella galleria Limarò