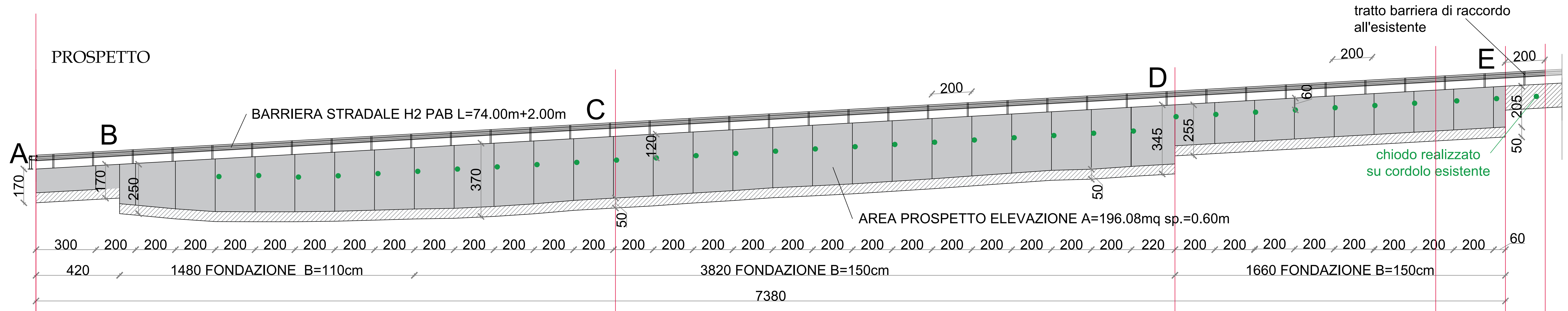
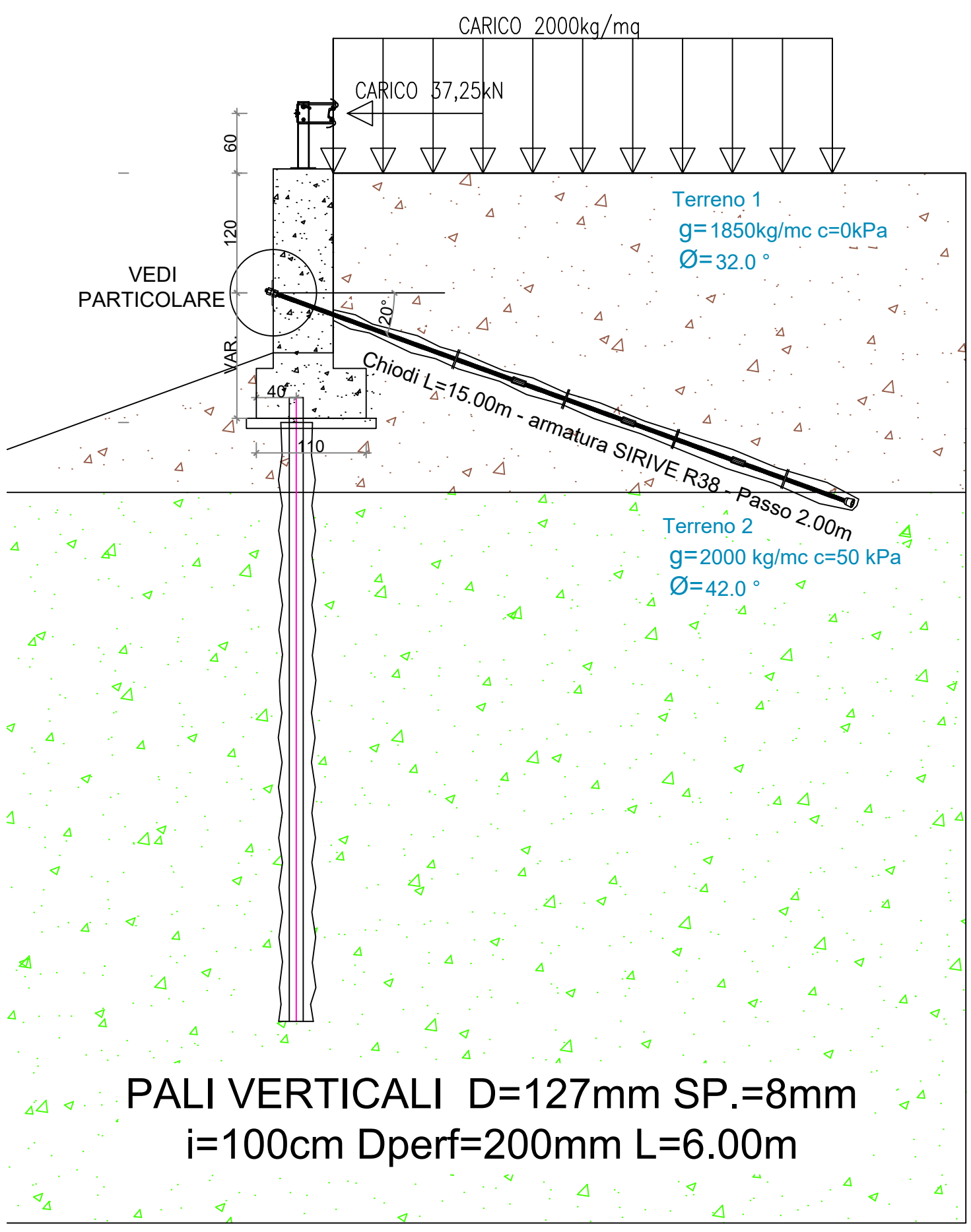


LEGENDA

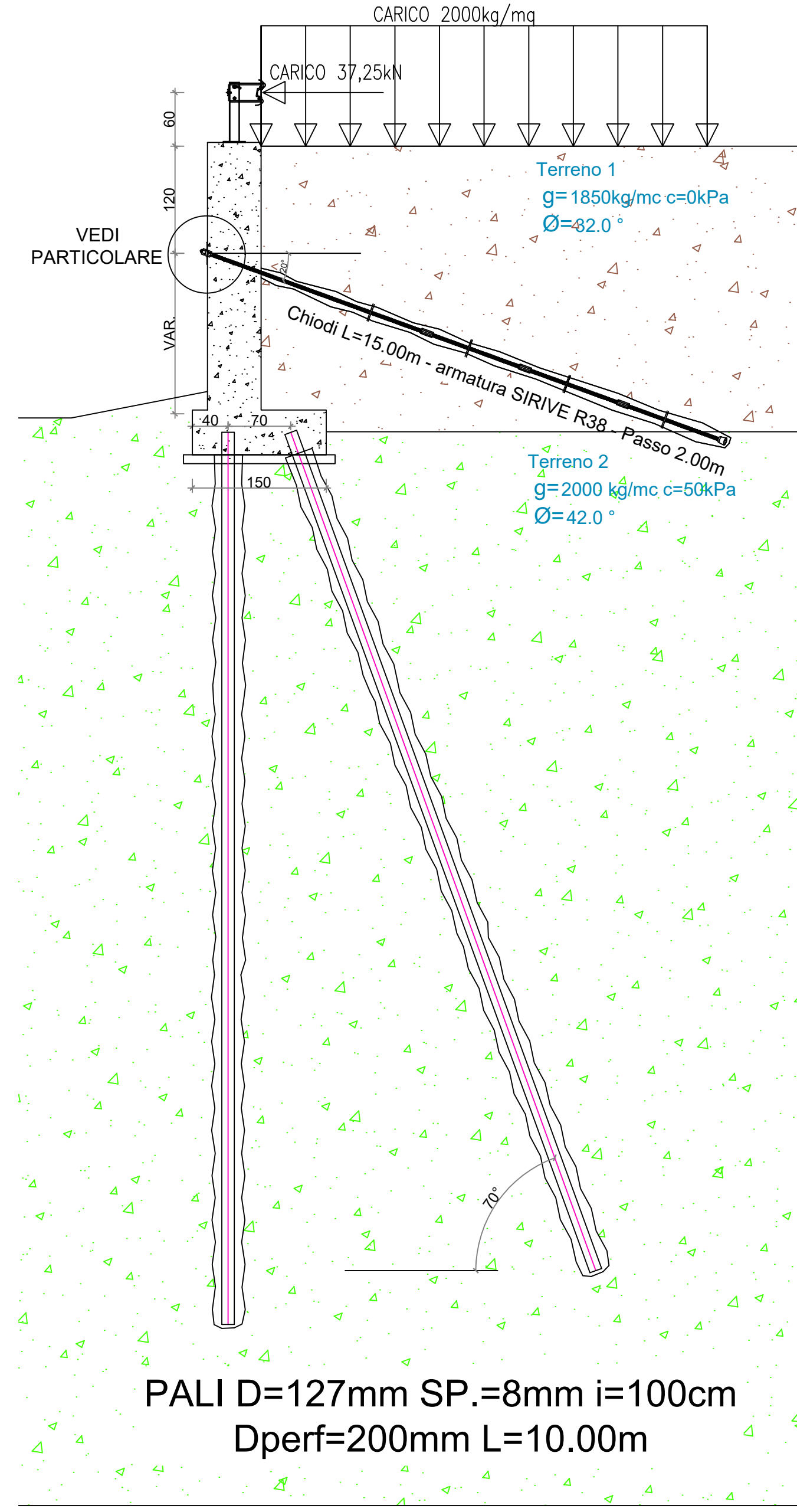
- nr.52 pali D=127 sp=8mm L=10.00m
- nr.46 pali D=127 sp=8mm L=6.00m
- nr.34 chiodi SIRIVE R38 L=15.00m
- nr.34 chiodi SIRIVE R76 L=9.00m



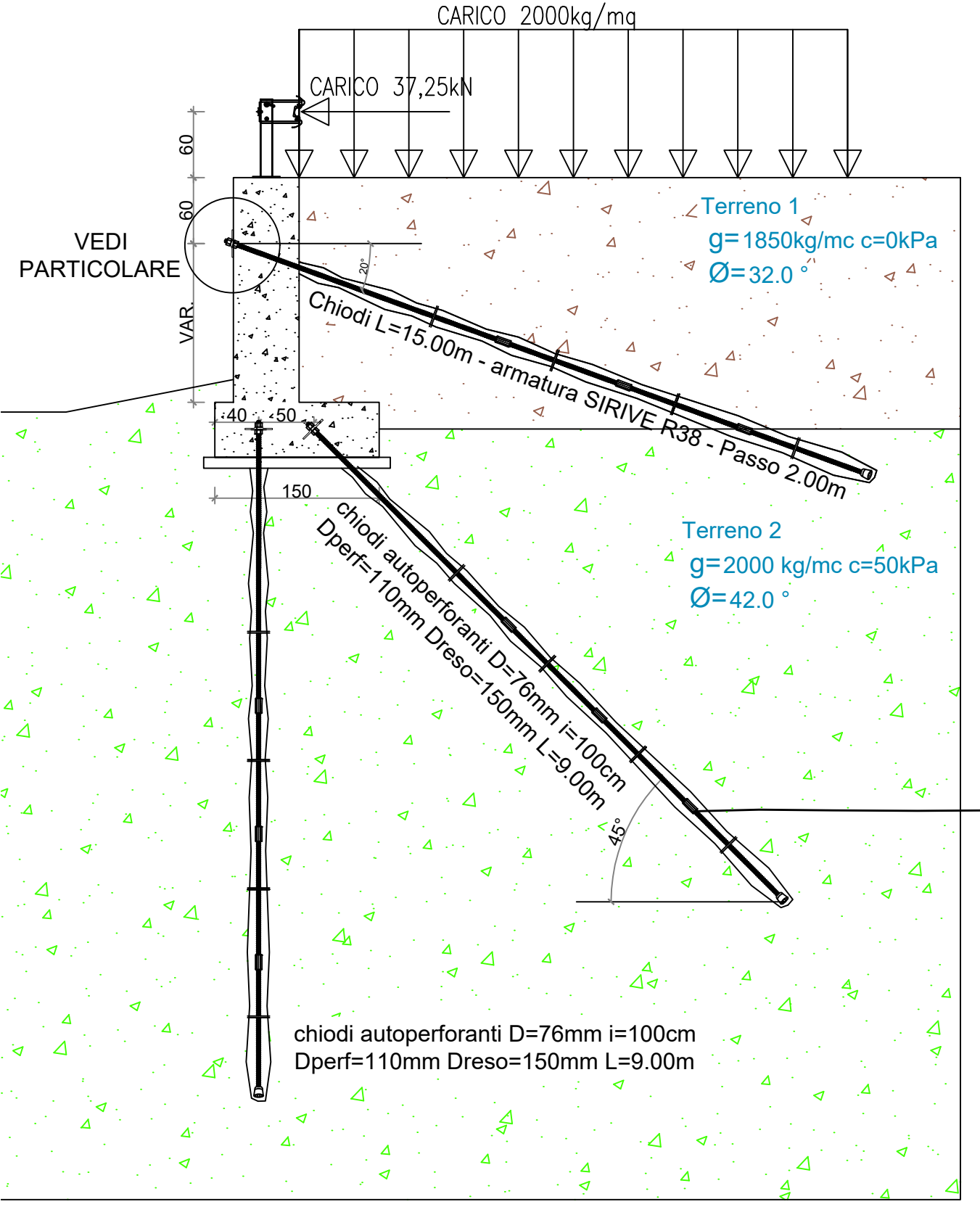
SEZIONE X-X scala 1:50



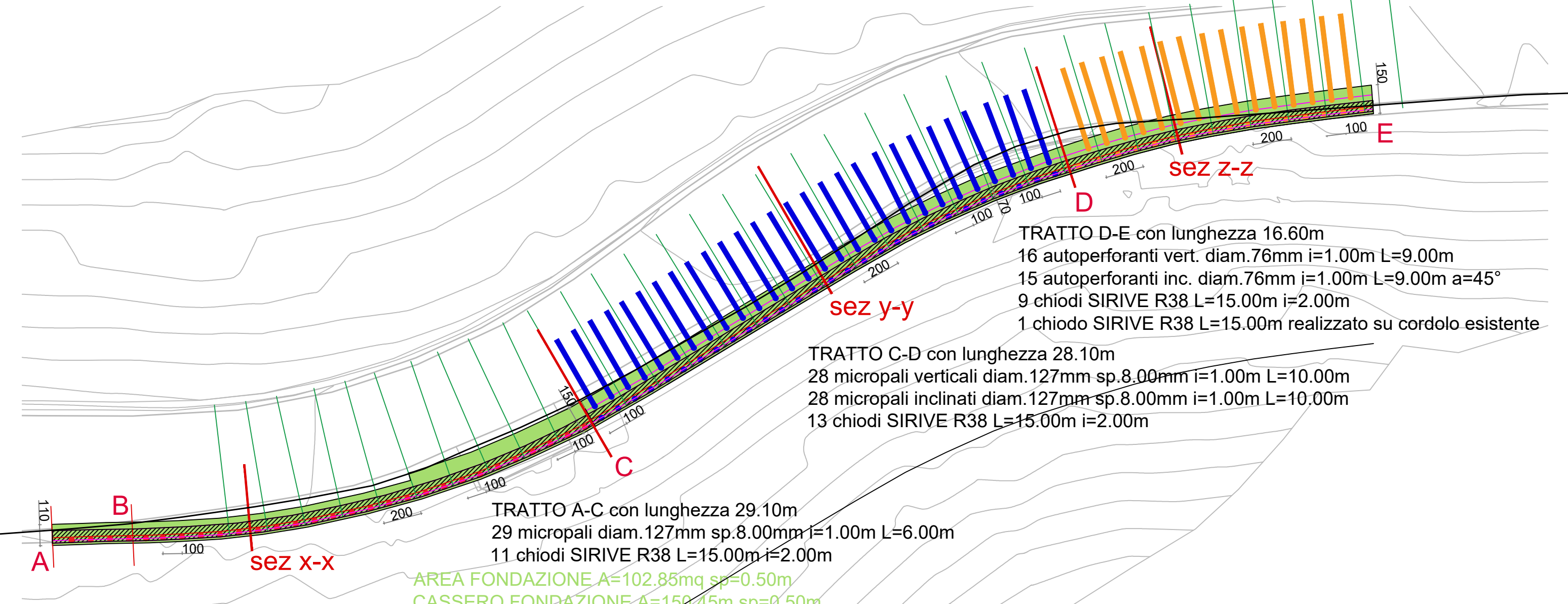
SEZIONE Y-Y scala 1:50



SEZIONE Z-Z scala 1:50

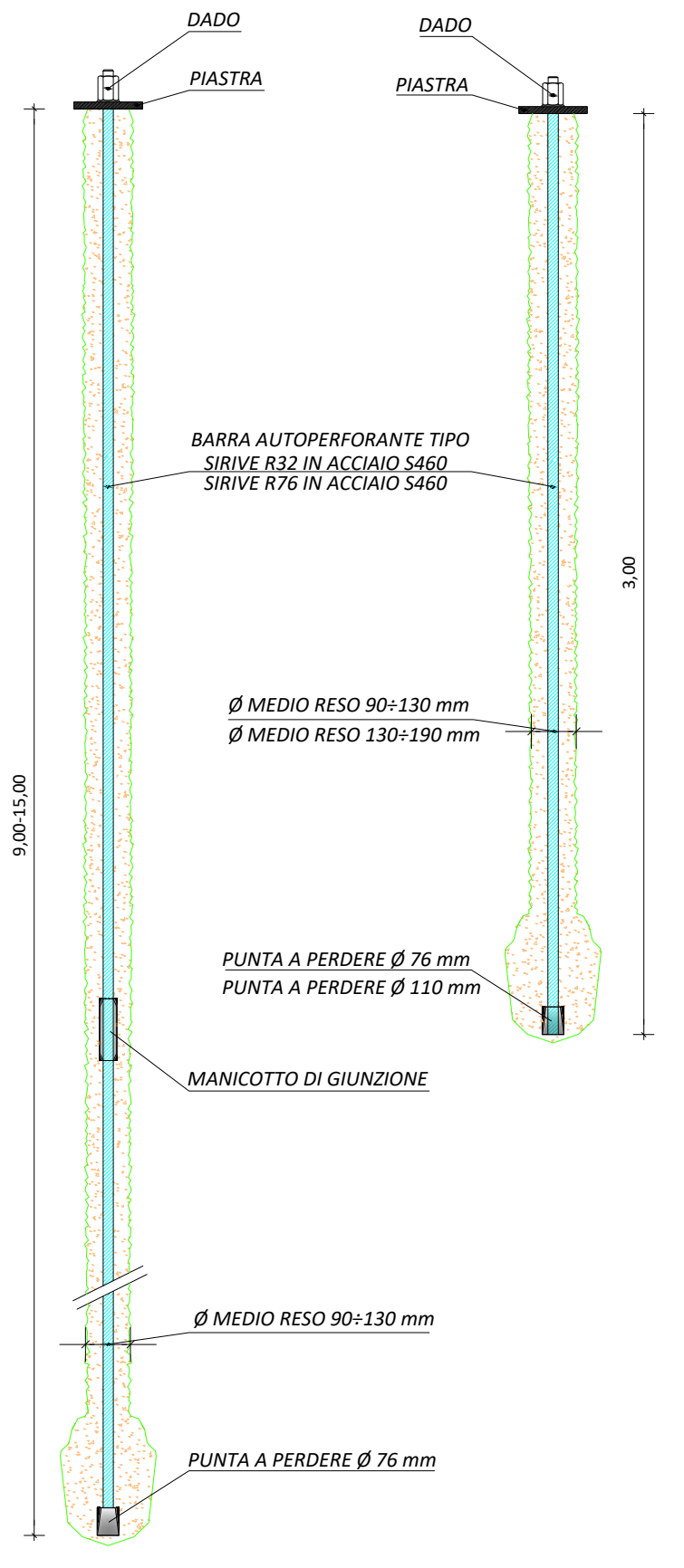


PLANIMETRIA GENERALE scala 1:200



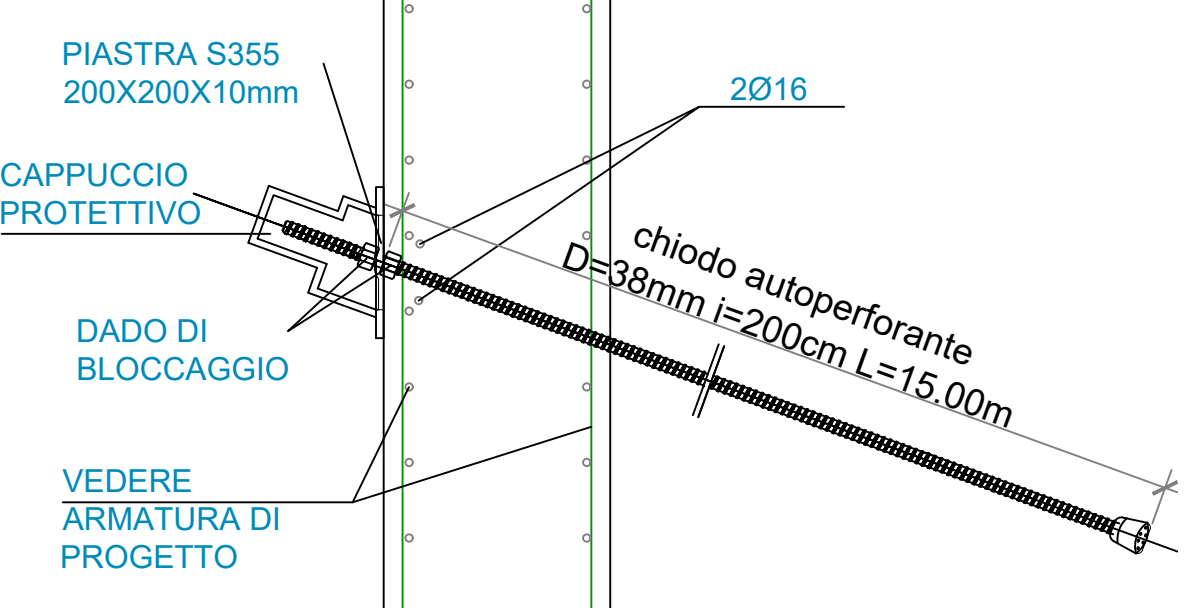
PARTICOLARI CHIODO fuori scala

PARTICOLARE BARRA AUTOPERFORANTE

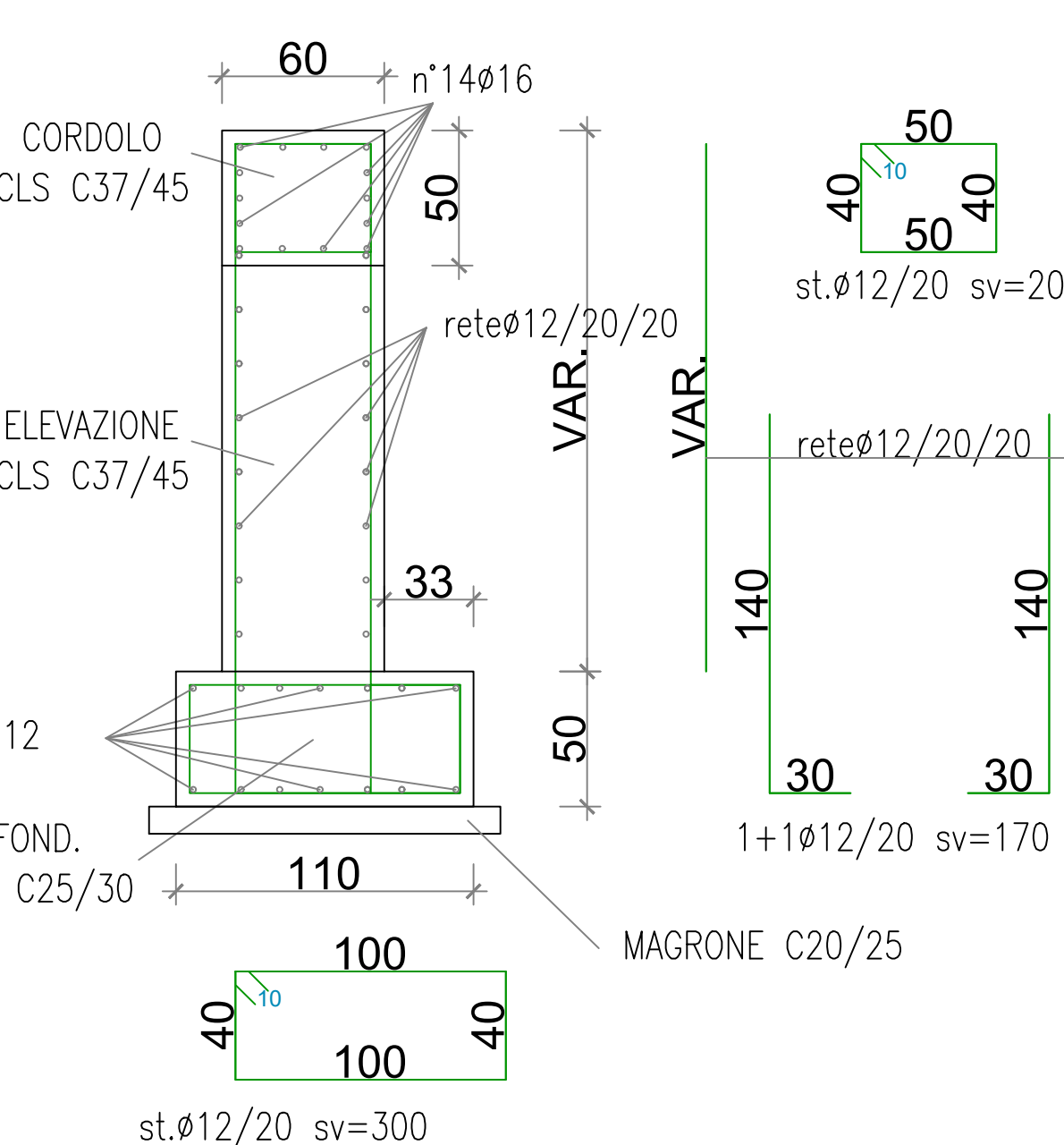


PALI D=127mm SP=8mm i=100cm Dperf=200mm L=10.00m

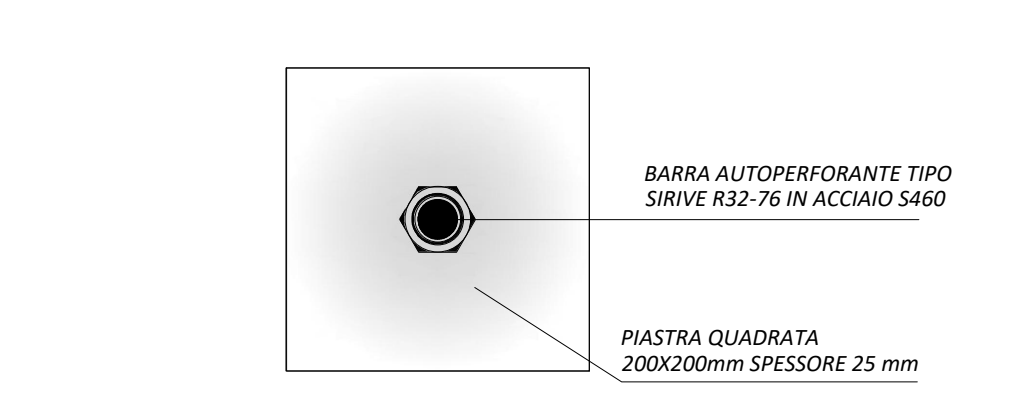
PARTICOLARE PROTEZIONE CHIODO fuori scala



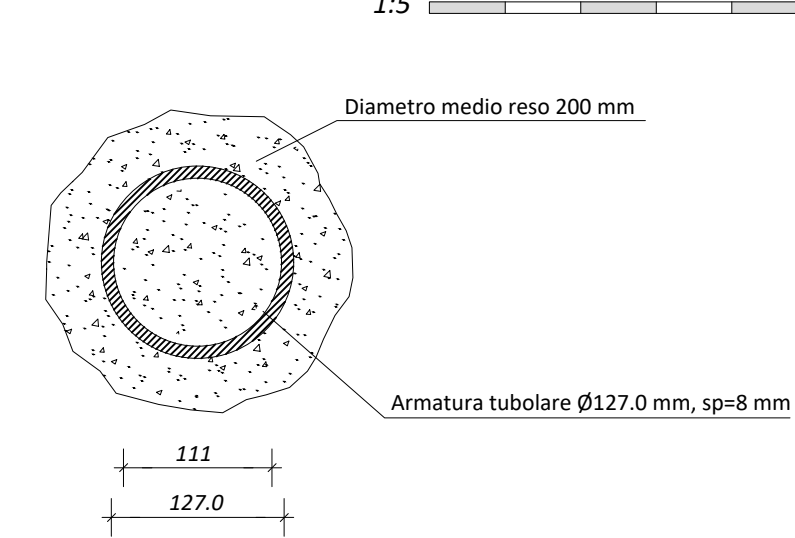
ARMATURA MURO SEZIONE X-X scala 1:25



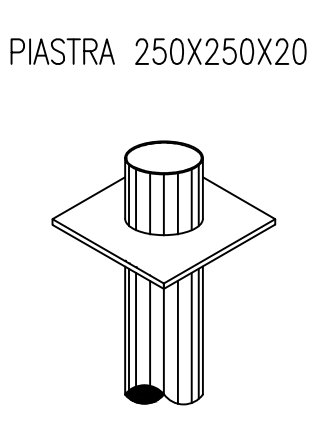
PARTICOLARE PIASTRA QUADRATA 1:5



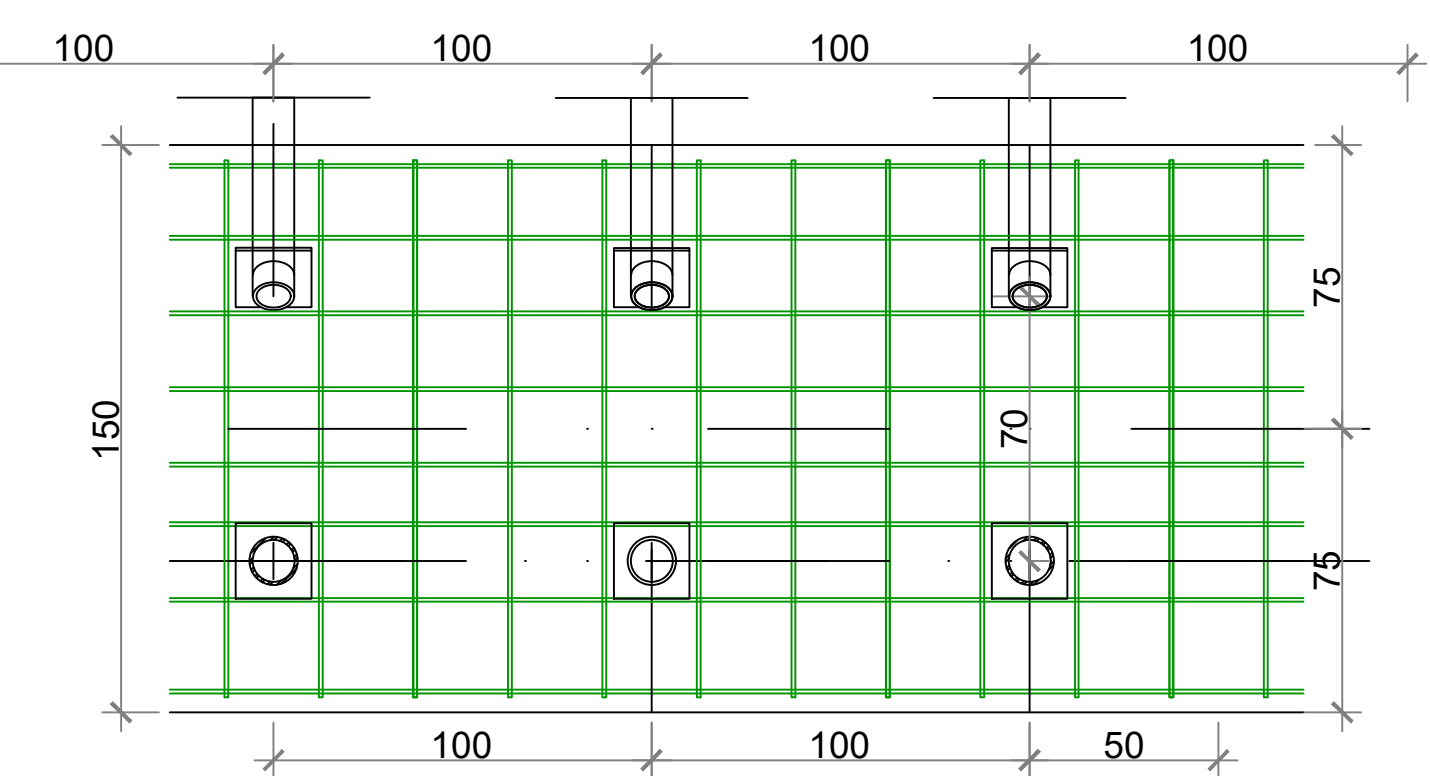
SEZIONE MICROPALO 1:5



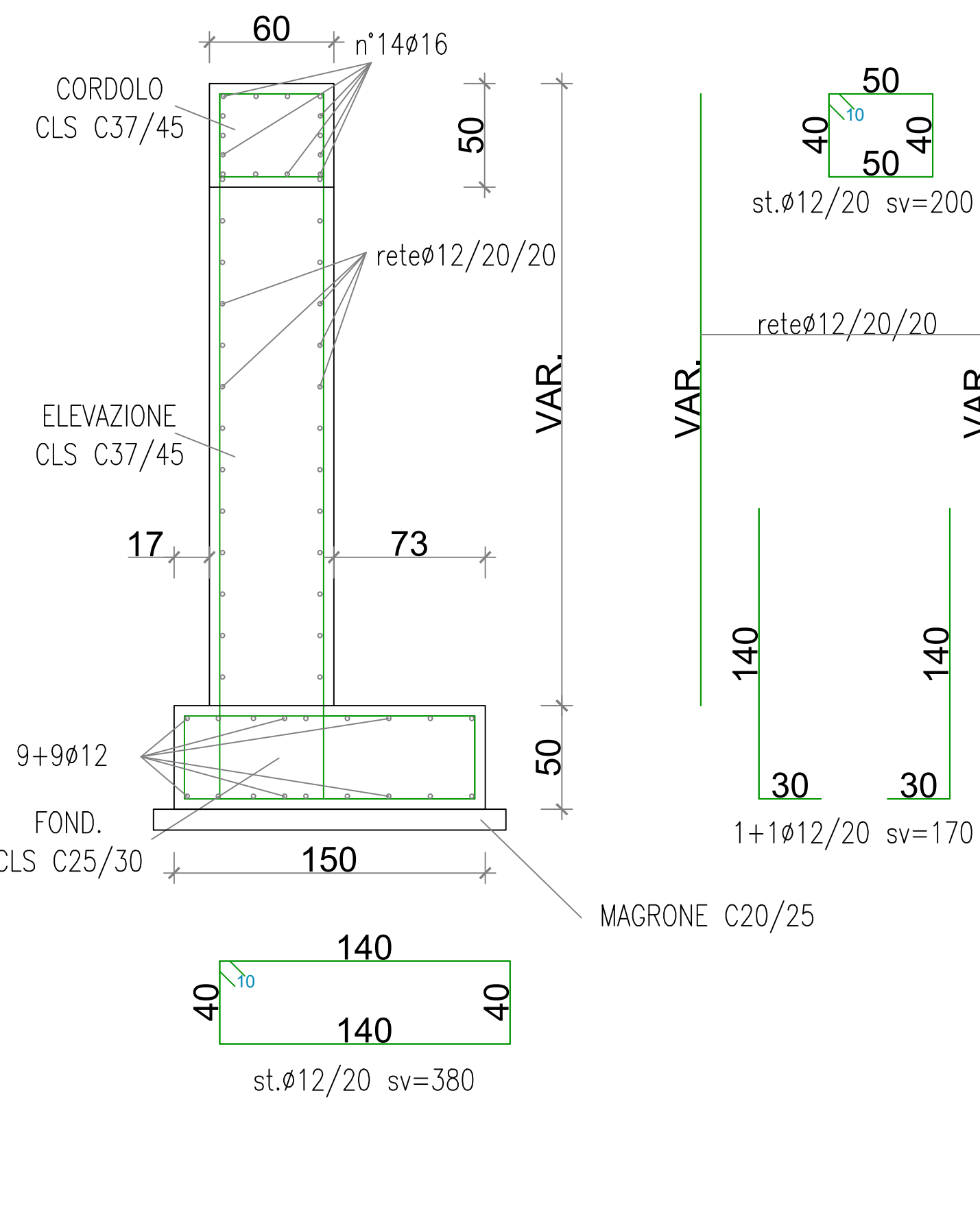
ARMATURA TESTA PALO



ARMATURA FONDAZIONE SEZIONE Y-Y scala 1:20



ARMATURA MURO SEZIONE Y-Y, Z-Z scala 1:25



CARATTERISTICHE TERRENO

PARAMETRI IPOTETICI DEI TERRENI PRESENTI NELL'AREA DI PROGETTO:			
Terreno	g (kN/m³)	c' (kN/m²)	phi (°)
terreno 1	18,50	0	32
terreno 2	20	50	42

VALORI DA VERIFICARE IN FASE DI PERFORAZIONE.

CARATTERISTICHE MATERIALI

PRESCRIZIONI PER OPERE IN CALCESTRUZZO ARMATO:

CONCRETO: Classe di esposizione XC1 (UNI 11104), Classe di consistenza S4/5, Diametro massima sfera 32 mm, Copertura minima 40 mm.

ACCIAIO PER C.A. BASIC CONFORME AL D.M. 13/01/2018: Acciaio per armatura S40/S40, Acciaio per armatura S40/S40, Acciaio per armatura S40/S40, Acciaio per armatura S40/S40.

ARMATURA BARRA AUTOPERFORANTE TIPO SIRIVE R38: Lunghezza 15,00 m, Armatura barra autoperforante tipo Sirive R38, Acciaio per armatura S40/S40, Diametro medio reso 90-130mm, Inclinazione 20° sull'orizzontale.

ARMATURA BARRA AUTOPERFORANTE TIPO SIRIVE R76: Lunghezza 9,00 m, Armatura barra autoperforante tipo Sirive R76, Acciaio per armatura S40/S40, Punta di perforazione 110mm, Diametro medio reso 90-130mm, Inclinazione 20° sull'orizzontale.

ARMATURA BARRA AUTOPERFORANTE TIPO SIRIVE R76: Lunghezza 9,00 m, Armatura barra autoperforante tipo Sirive R76, Acciaio per armatura S40/S40, Punta di perforazione 110mm, Diametro medio reso 90-130mm, Inclinazione 20° sull'orizzontale.

ARMATURA BARRA AUTOPERFORANTE TIPO SIRIVE R76: Lunghezza 9,00 m, Armatura barra autoperforante tipo Sirive R76, Acciaio per armatura S40/S40, Punta di perforazione 110mm, Diametro medio reso 90-130mm, Inclinazione 20° sull'orizzontale.

PROVINCIA AUTONOMA DI TRENTO
 DIPARTIMENTO INFRASTRUTTURE E TRASPORTI
 SERVIZIO GESTIONE STRADE
 UFFICIO GESTIONE PER LA ZONA OVEST

Lavori di somma urgenza per la messa in sicurezza della sede stradale lungo la S.S.42 del Tonale e della Mendola in prossimità della PR.KM 191+000 nel COMUNE DI LIVO

PLANIMETRIA DI PROGETTO SEZIONI X-X, Y-Y E Z-Z PARTICOLARI COSTRUTTIVI

SCALA: T02
DATA: GIUGNO 2024
AGGIORNAMENTO:

IL PROGETTISTA: Claudio Antonini
DATA: 10/06/2024
IL DIRETTORE DELL'UFFICIO: Marcello Pilati
DATA: 10/06/2024
IL SOCRISTO DIRIGENTE: [Signature]