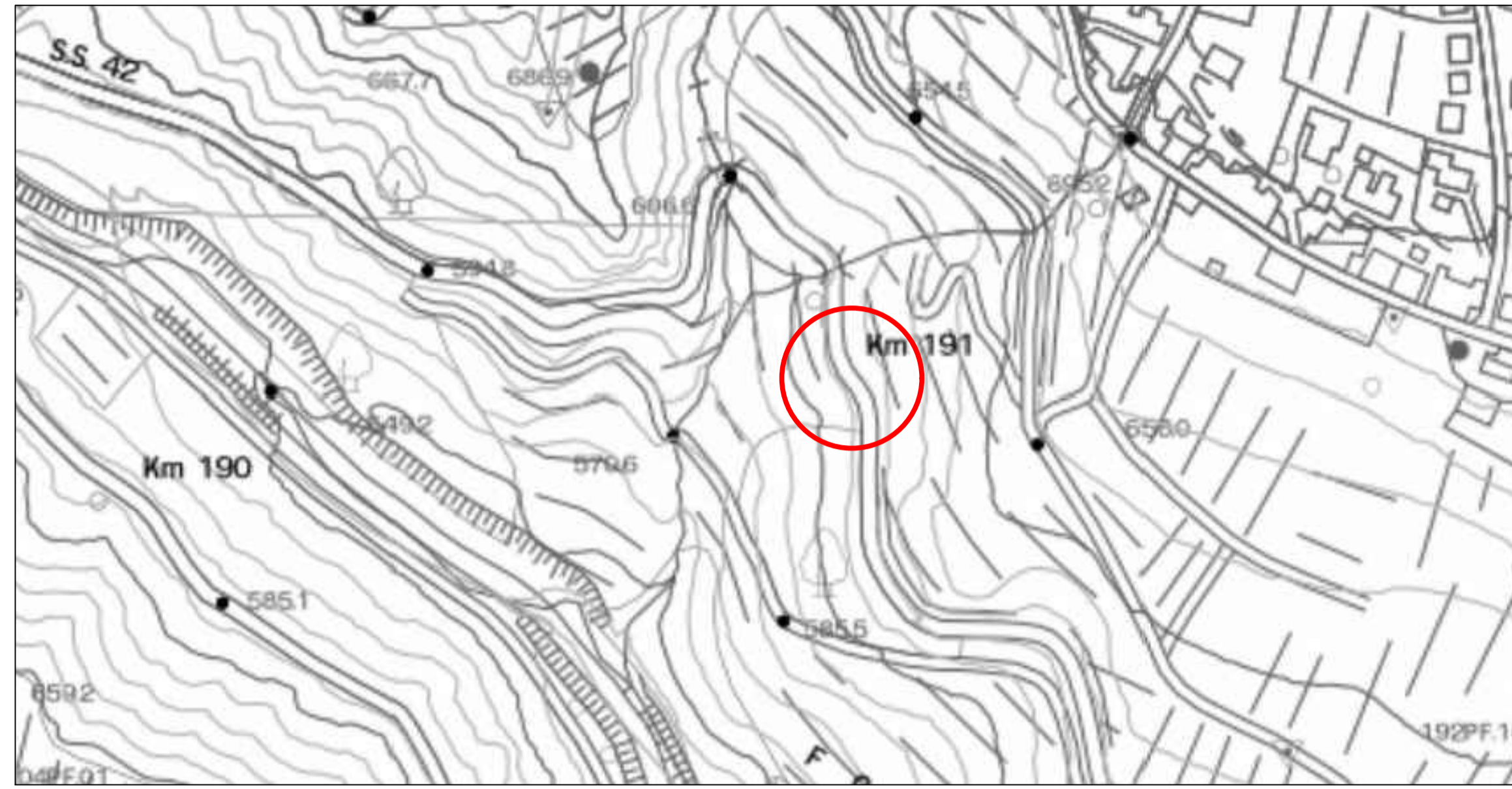


DOCUMENTAZIONE FOTOGRAFICA

CARTA TECNICA PROVINCIALE



PLANIMETRIA GENERALE CON PROGETTO



 PROVINCIA AUTONOMA DI TRENTO DIPARTIMENTO INFRASTRUTTURE E TRASPORTI SERVIZIO GESTIONE STRADE UFFICIO GESTIONE PER LA ZONA OVEST	
Lavori di somma urgenza per la messa in sicurezza della sede stradale lungo la S.S.42 del Tonale e della Mendola in prossimità della PR.KM 191+000 nel COMUNE DI LIVO	
ORTOFOTO-PLANIMETRIA E DOCUMENTAZIONE FOTOGRAFICA	T01
IL PROGETTISTA: Dott. Ing. Claudio Antonioni 	Visto il DIRETTORE DELL'UFFICIO: Dott. Ing. Marcello Pilati  Visto il SOSTITUTO DIRIGENTE: Dott. Ing. Filippo Bolego 
SCALA : DATA : GIUGNO 2024 AGGIORNAMENTO :	