



PROVINCIA AUTONOMA DI TRENTO
DIPARTIMENTO INFRASTRUTTURE E TRASPORTI
SERVIZIO GESTIONE STRADE - UFFICIO EST

Lavori di Somma Urgenza per la messa in sicurezza della sede stradale in prossimità della progressiva chilometrica 4+330 della S.P. n. 31 del Manghen nel comune di Telve (Tn).

REDATTO:

geom. **Ruggero Felicetti**

DISEGNATO DA:

**ORTOFOTO E
DOCUMENTAZIONE
FOTOGRAFICA**

4

SCALA:

AGGIORNAMENTO:

DATA:

LUG. 2024

IL PROGETTISTA:

Geom. **Denis Pedron**

Geom. **Ruggero Felicetti**

IL SOSTITUTO DEL DIRETTORE UFFICIO ZONA EST:

Geom. **LUCA ANGELO D'AGUSTA**

Visto! IL SOSTITUTO DEL DIRIGENTE:

Ing. **FILIBERTO BOLEGO**

LIMBRO:

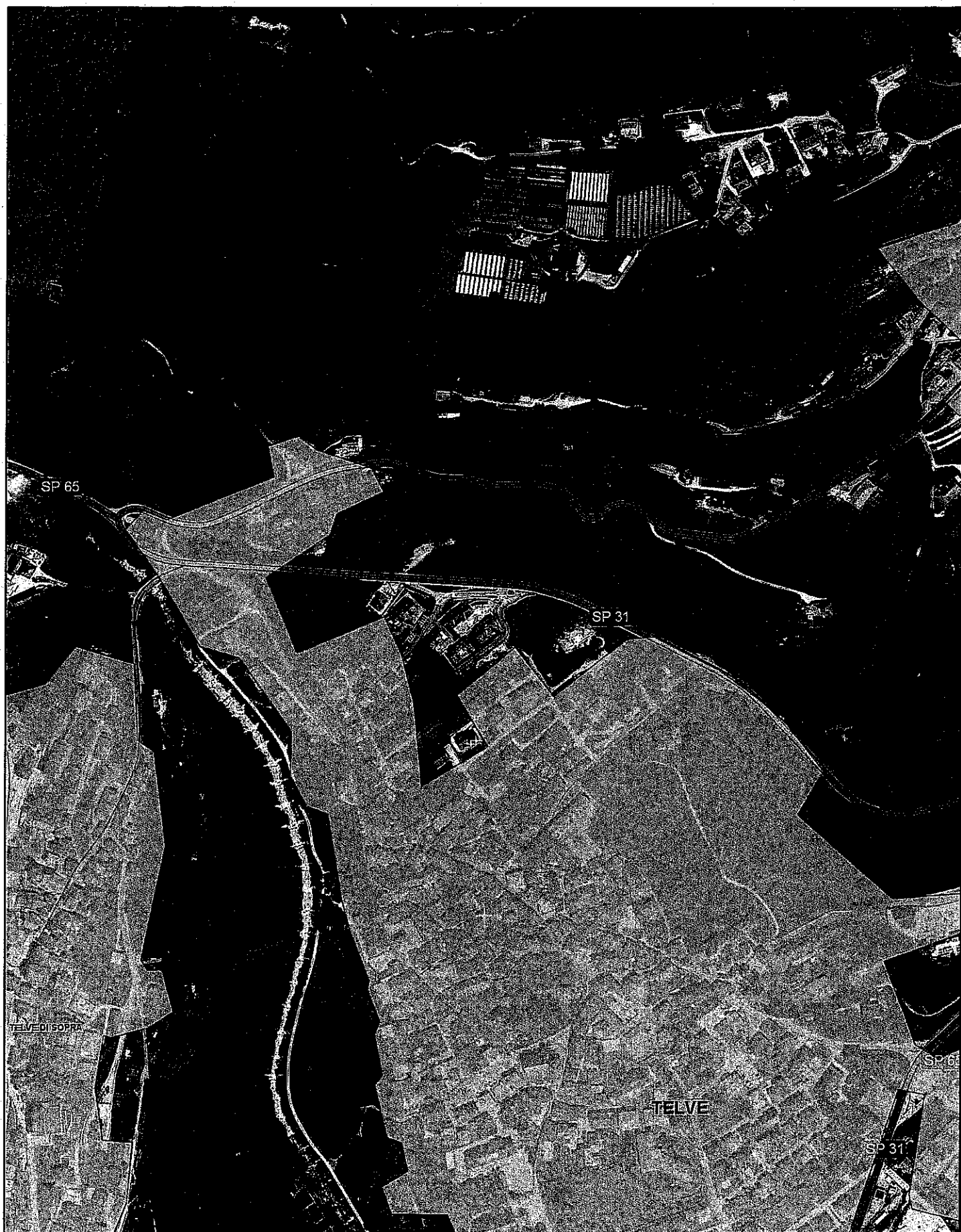


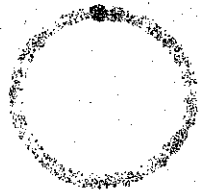


S.D.I. PAT



PROVINCIA AUTONOMA DI TRENTO
Dipartimento Lavori Pubblici e Mobilità
Servizio Gestione Strade







**Provincia Autonoma di Trento
Servizio Gestione Strade**

DOCUMENTAZIONE FOTOGRAFICA

**FOTO n. 1 – SP n 31 del passo Manghen nel comune di Telve
Frana muro km 4+330**





Provincia Autonoma di Trento
Servizio Gestione Strade

FOTO n. 2 – SP n 31 del passo Manghen nel comune di Telve
Franamento muro km 4+330

