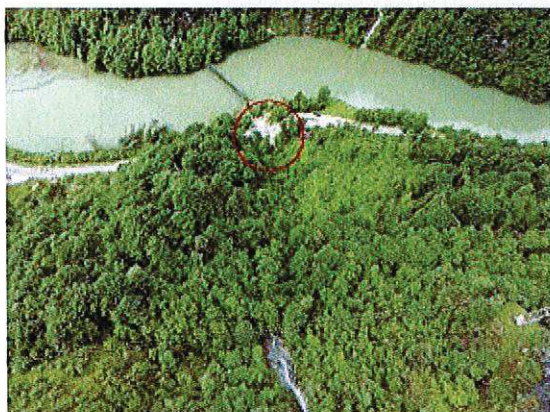


DOCUMENTAZIONE FOTOGRAFICA

allegata al verbale di somma urgenza integrativo



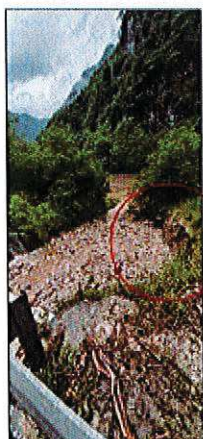
FOT.1 - Inquadramento valli confluenti nel tombotto al km 63+300 della SS50



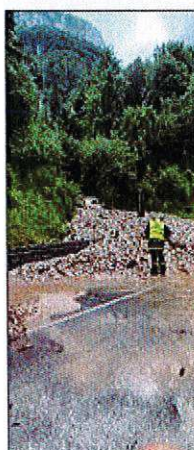
FOT.2 - Immagine da drone area di esondazione



FOT.3 - Cascata con accumulo detriti che si forma in parete in caso di piogge medio/forti

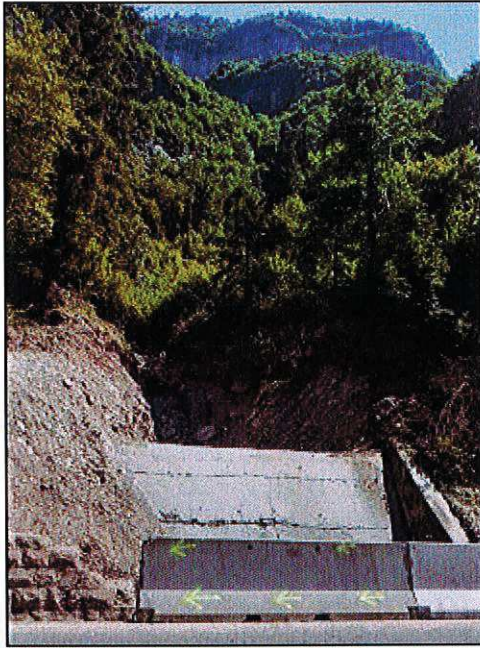


FOT.4 - Accumulo colata detritica a valle del tombotto ed inizio erosione spalla ponte

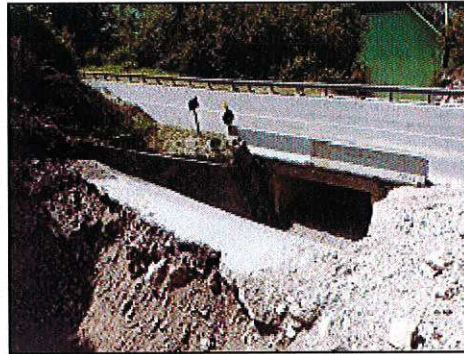


FOT.5 - Accumulo colata detritica in strada e scivolo in c.a. sommerso dai detriti

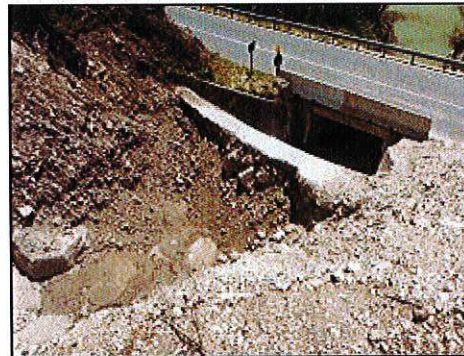
F.B.



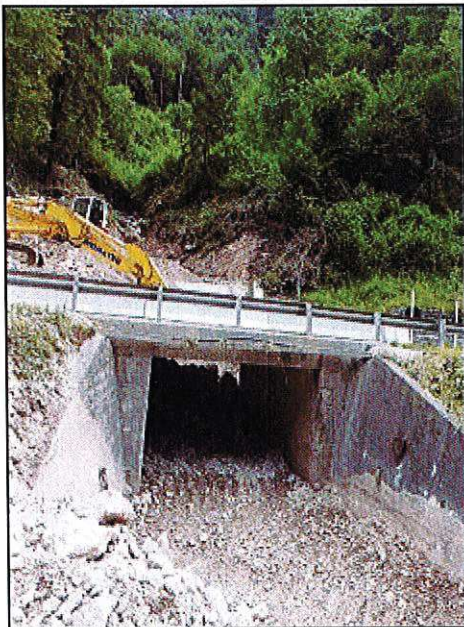
FOT.6 - Vista valle a monte del tombotto; eseguita pulizia materiale accumulato nella valle ad occludere tombotto e scivolo in c.a. esistente e prima risagomatura delle scarpate, per una lunghezza di 10m circa.



FOT.7 - Particolare scivolo in c.a. e formazione di 'vasca' temporanea in terra dietro lo scivolo (come da indicazioni del geologo) per evitare che nell'immediato una nuova colata possa occludere nuovamente il tombotto, (foto 8.7.2024)



FOT.7bis - Particolare scivolo in c.a. e formazione di 'vasca' temporanea in terra dietro lo scivolo - parzialmente riempita - diminuzione franco di sicurezza (foto 14.7.2024)



FOT.8 - Pulizia del detrito a valle del tombotto



FOT.9 - Posizionamento di scogliera in massi ciclopici a protezione della spalla del ponte e ricostruzione della scarpata a valle del tombotto.

R.B.