



PROVINCIA AUTONOMA DI TRENTO
 DIPARTIMENTO INFRASTRUTTURE E TRASPORTI
 SERVIZIO GESTIONE STRADE
 -Settore 2b Primiero-

**LAVORI DI SOMMA URGENZA PER LA
 MESSA IN SICUREZZA DEL PIANO VIABILE
 IN PROSSIMITA' DELLA PROG.VA KM 63+313
 DELLA S.S.50 'DEL GRAPPA E PASSO ROLLE'
 IN COMUNE DI IMER (TN)**

Codice Intervento: 24C04

- PERIZIA DI SOMMA URGENZA -

ALLEGATO N.

EA04

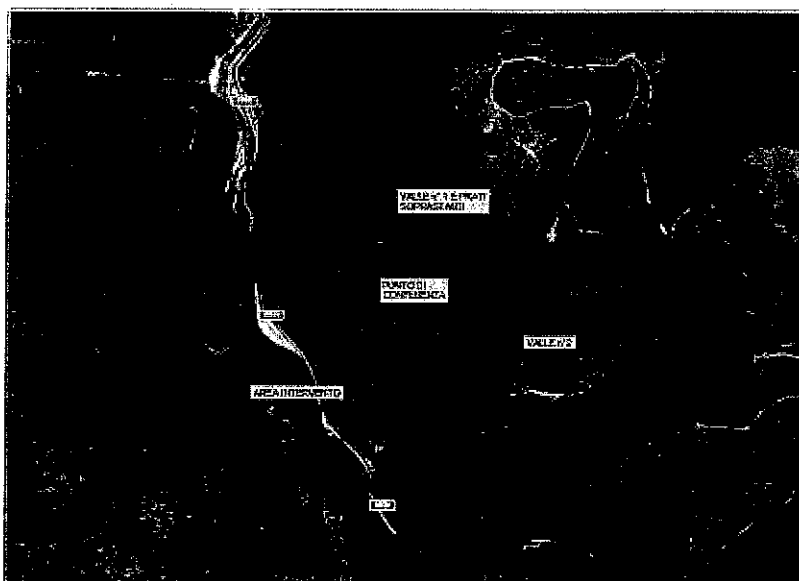
SCALA

DOCUMENTAZIONE FOTOGRAFICA

 ing. Marta Mores		 geom. Piero Corona		IL SOSTITUTO DIRETTORE geom. Lucangelo D'Augusta		IL SOSTITUTO DIRIGENTE ing. Filiberto Bolego	
REV	NOME FILE	DATA	DESCRIZIONE	REDATTO	CONTROLLATO	APPROVATO	
2							
1							
0	01_LAVORI/2024/24C04_S.U._S.S.50_KM_63+313	OTT./2024	PERIZIA	MM/PC	LDA	FB	

NOTE

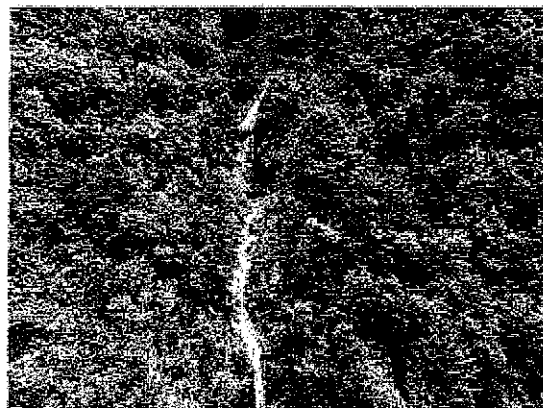
DOCUMENTAZIONE FOTOGRAFICA



FOT.1 - Inquadramento valli confluenti nel tombotto al km 63+300 della SS50



FOT.2 - Immagine da drone area di esondazione



FOT.3 - Cascata con accumulo detriti che si forma in parete in caso di piogge medio/forti



FOT.4 - Accumulo colata detritica a valle del tombotto ed inizio erosione spalla ponte



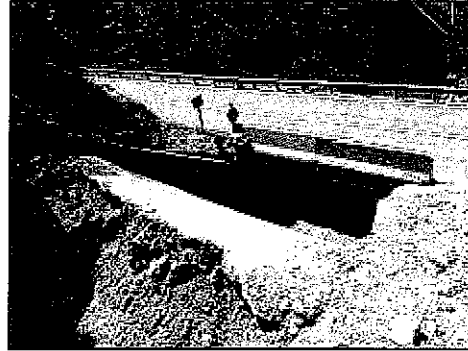
FOT.5 - Accumulo colata detritica in strada e scivolo in c.a. sommerso dai detriti



DOCUMENTAZIONE FOTOGRAFICA



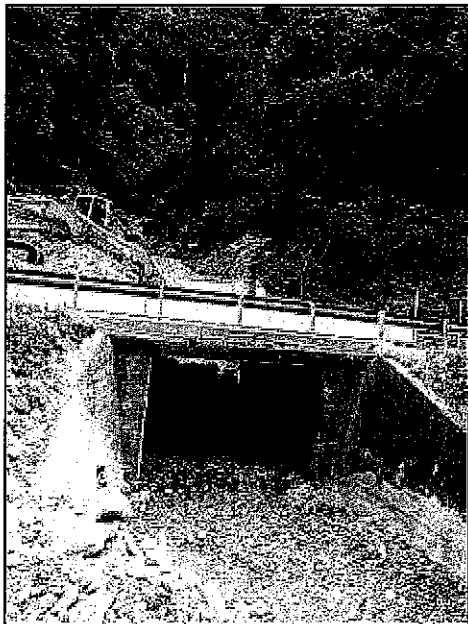
FOT.6 - Vista valle a monte del tombotto; eseguita pulizia materiale accumulato nella valle ad occludere tombotto e scivolo in c.a. esistente e prima risagomatura delle scarpate, per una lunghezza di 10m circa.



FOT.7 - Particolare scivolo in c.a. e formazione di 'vasca' temporanea in terra dietro lo scivolo (come da indicazioni del geologo) per evitare che nell'immediato una nuova colata possa occludere nuovamente il tombotto. (foto 8.7.2024)



FOT.7bis - Particolare scivolo in c.a. e formazione di 'vasca' temporanea in terra dietro lo scivolo - parzialmente riempita - diminuzione franco di sicurezza (foto 14.7.2024)



FOT.8 - Pulizia del dietro a valle del tombotto



FOT.9 - Posizionamento di scogliera in massi ciclopici a protezione della spalla del ponte e ricostruzione della scarpata a valle del tombotto.