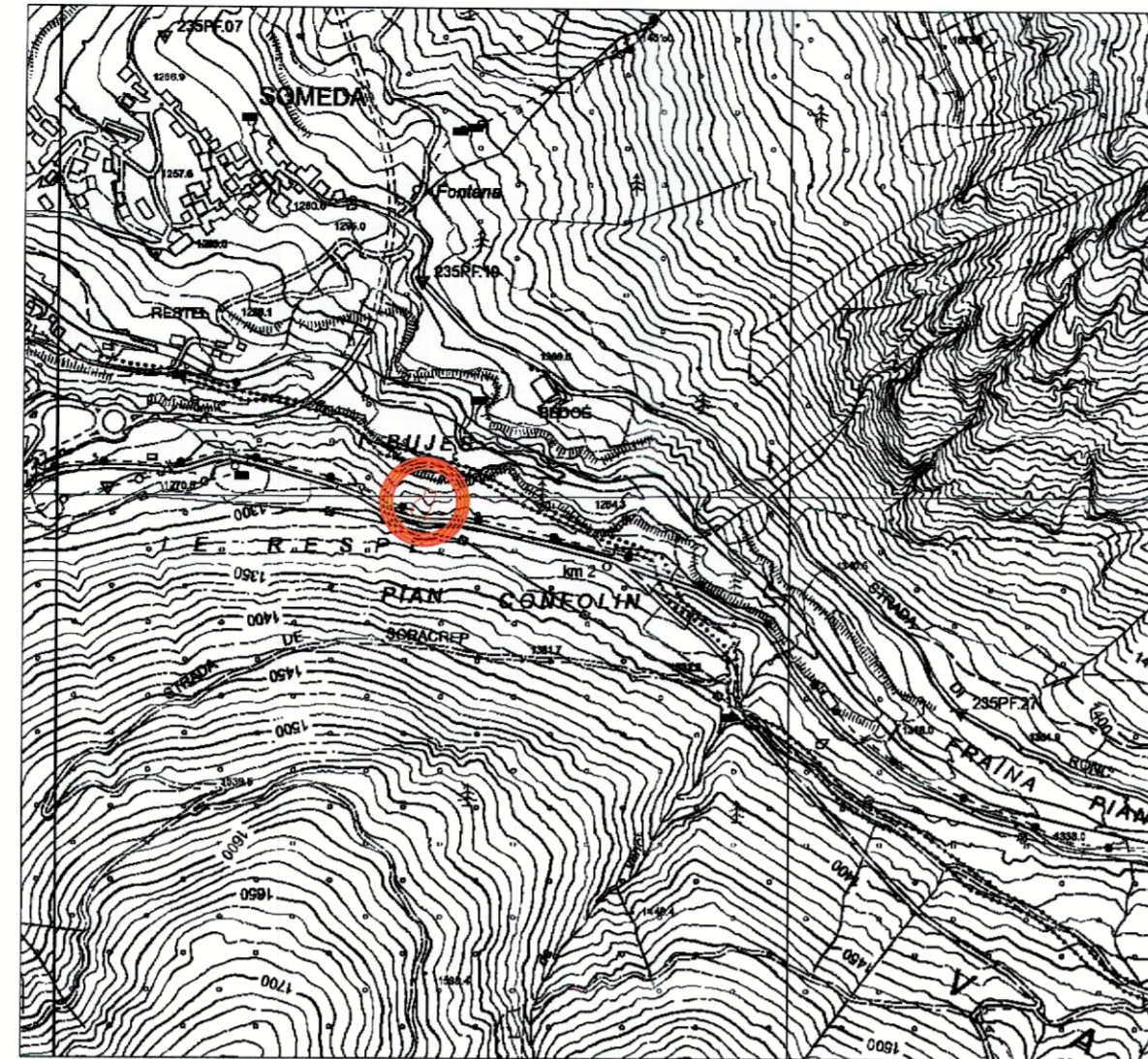
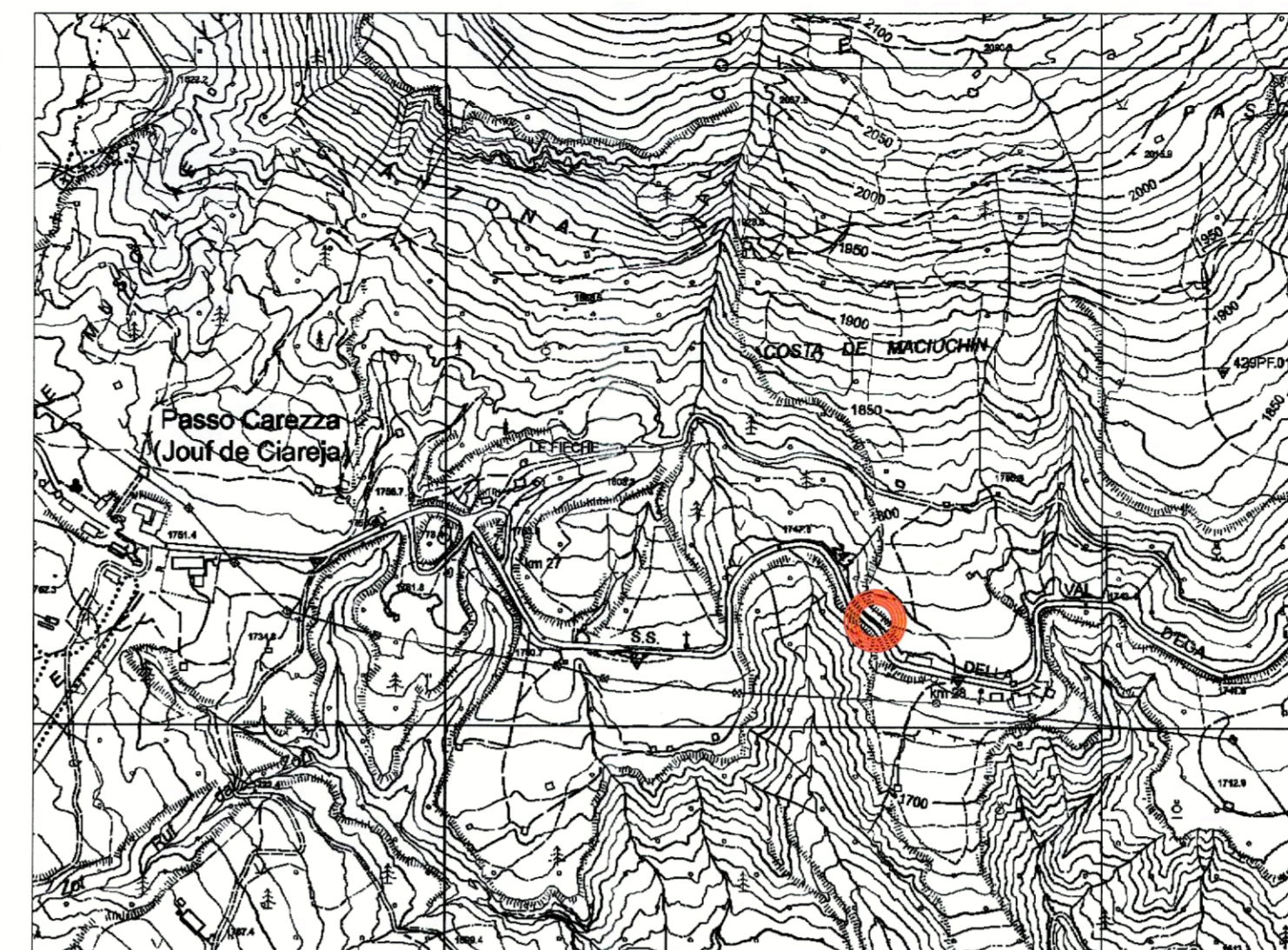


ESTRATTO C.T.P. INTERVENTO AL KM 1+730
SS 346 DEL PASSO S. PELLEGRINO
Scala 1:10.000



ESTRATTO C.T.P. INTERVENTO AL KM 27+870
SS 241 DEL PASSO COSTALUNGA Scala 1:10.000



ESTRATTO C.T.P. INTERVENTO AL KM 31+680
SS 241 DEL PASSO COSTALUNGA Scala 1:10.000

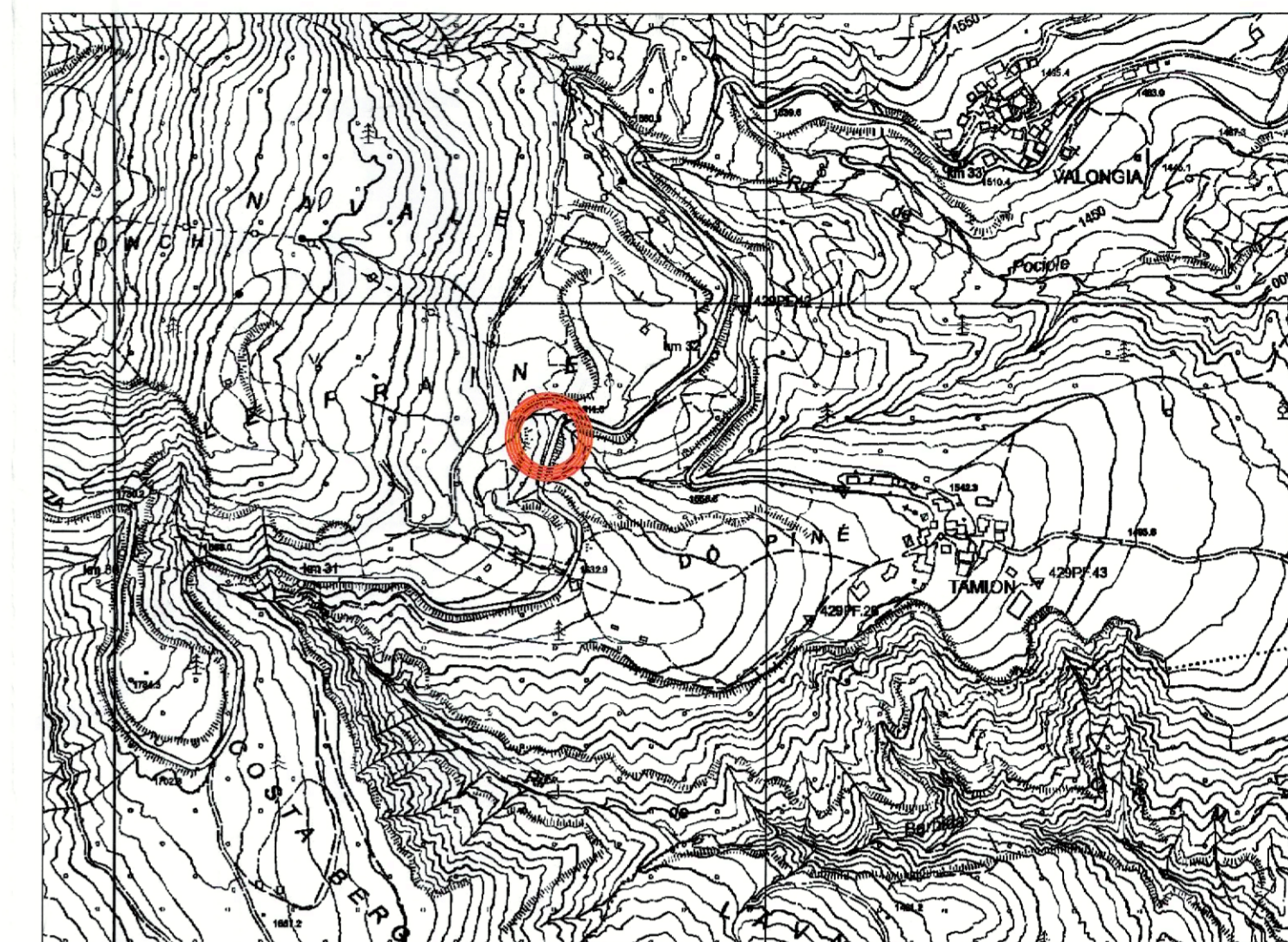
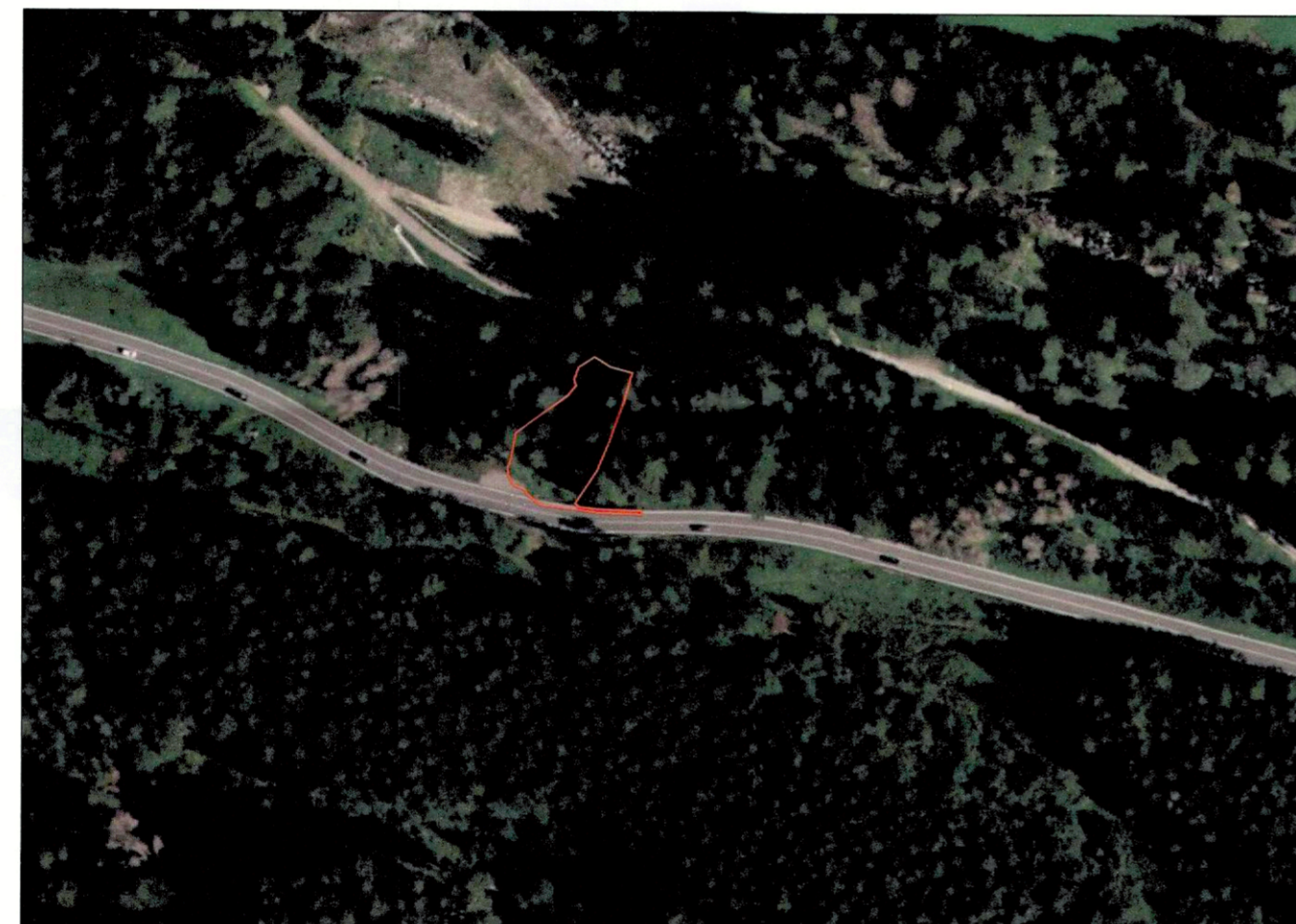


FOTO SATELLITARE (Fonte BING)
INTERVENTO AL KM 1+730 SS 346 DEL
PASSO S. PELLEGRINO Scala 1:2.000



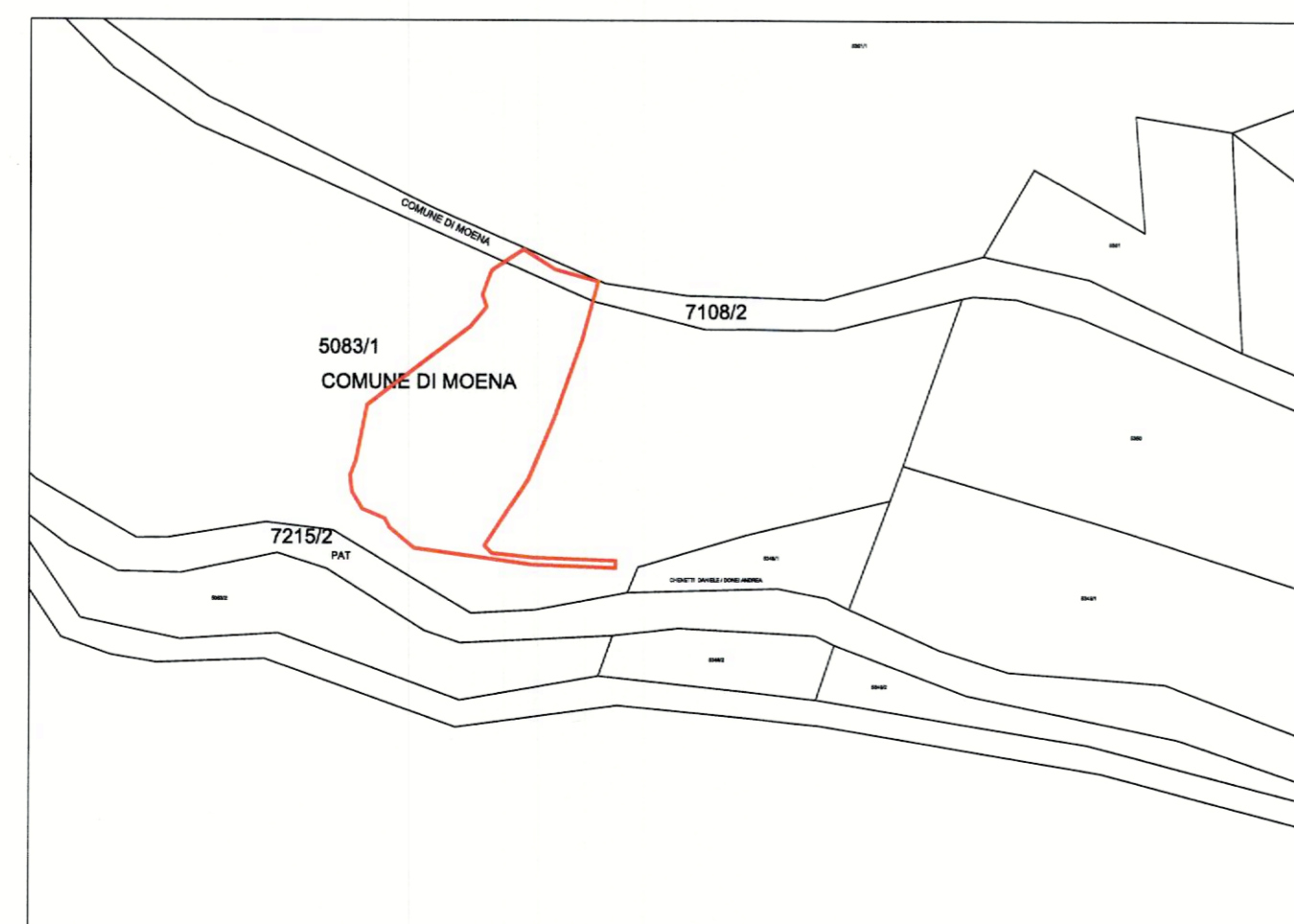
ORTOFOTO INTERVENTO AL KM 27+870
SS 241 DEL PASSO COSTALUNGA Scala 1:2.000



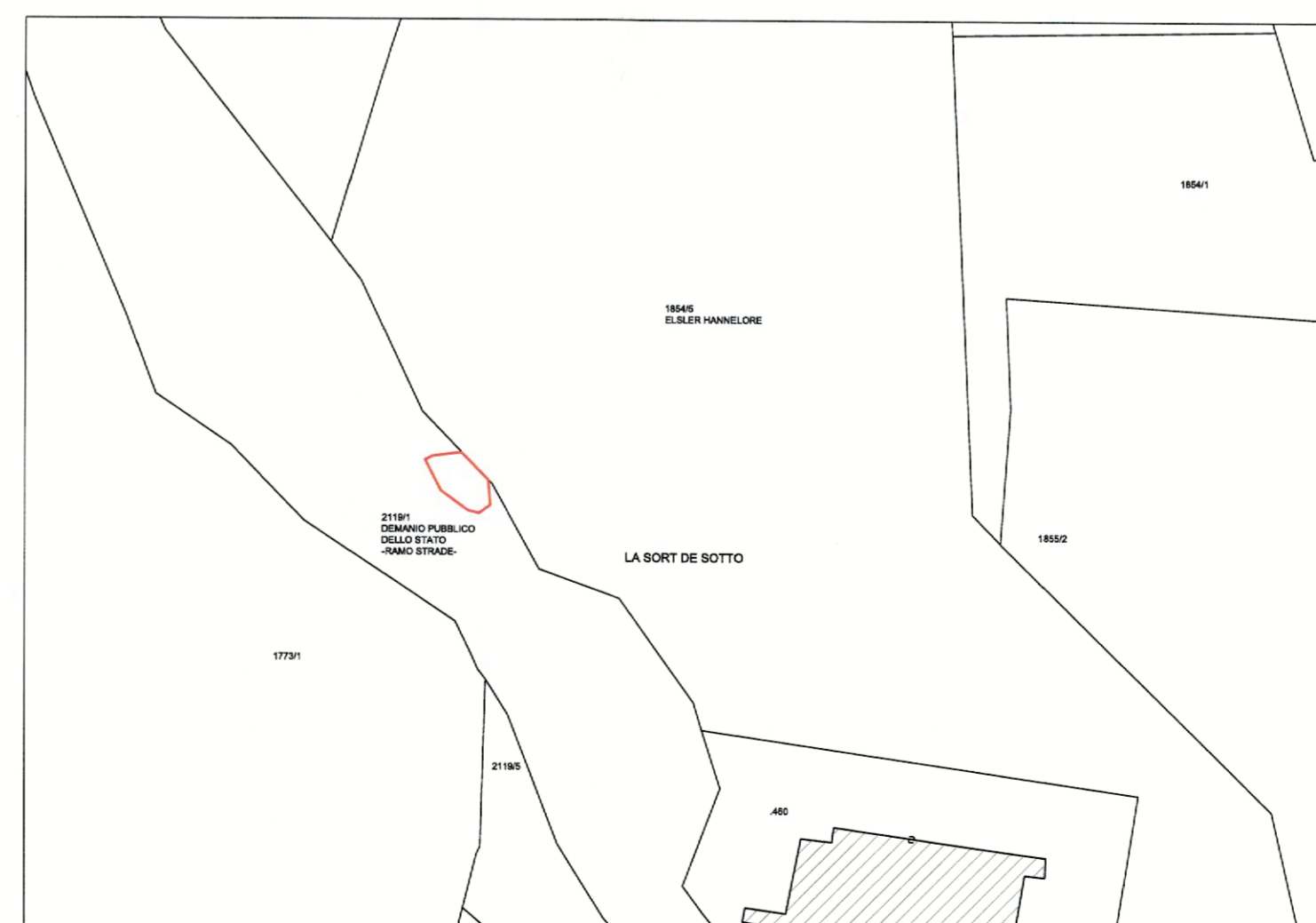
ORTOFOTO C.T.P. INTERVENTO AL KM 31+680
SS 241 DEL PASSO COSTALUNGA Scala 1:2.000



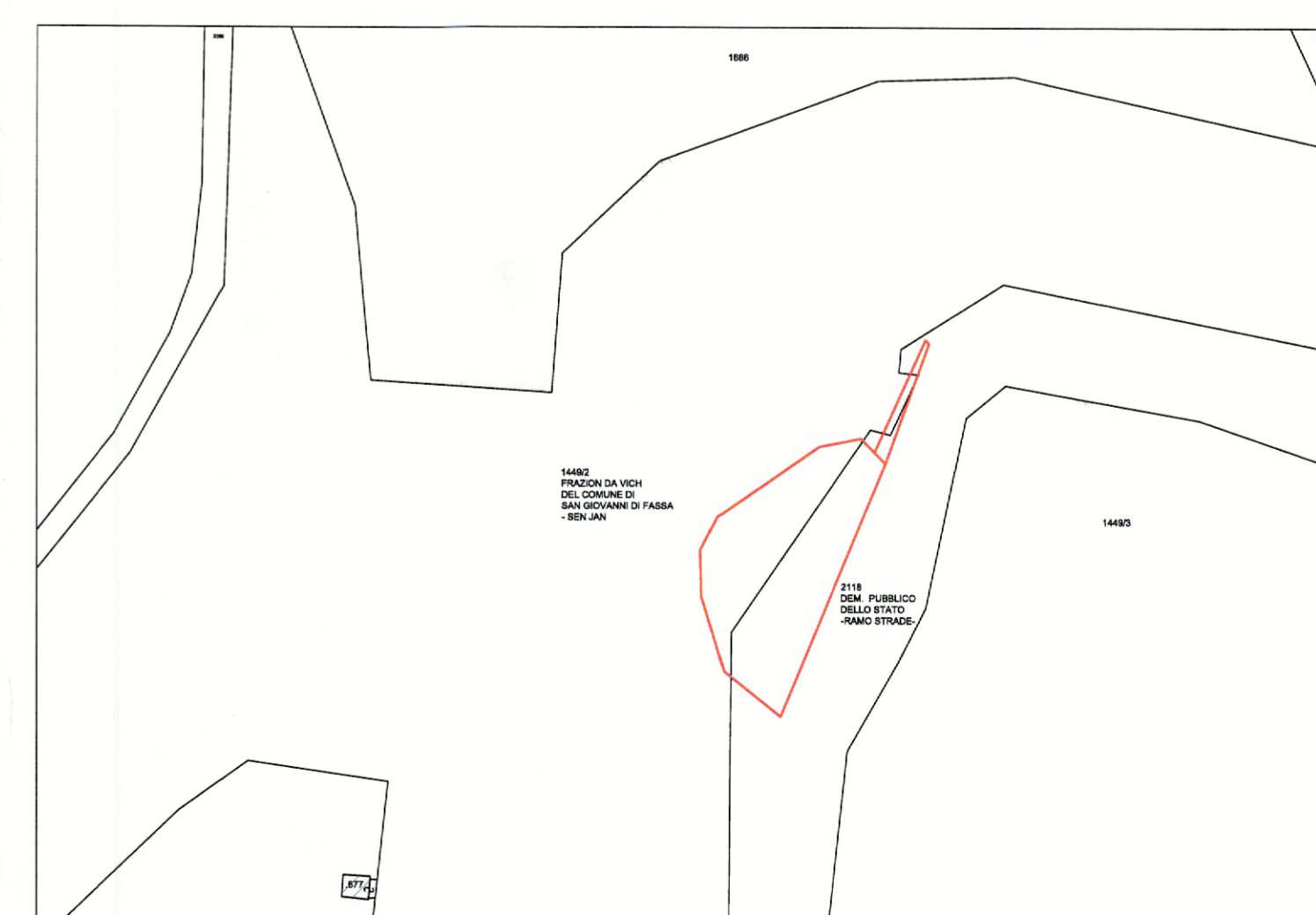
ESTRATTO MAPPA INTERVENTO AL KM 1+730
SS 346 DEL PASSO S. PELLEGRINO
Scala 1:1.000



ESTRATTO MAPPA INTERVENTO AL KM 27+870
SS 241 DEL PASSO COSTALUNGA Scala 1:1.000



ESTRATTO MAPPA INTERVENTO AL KM 31+680
SS 241 DEL PASSO COSTALUNGA Scala 1:1.000



TRENTINO



SERVIZIO GESTIONE STRADE

PROVINCIA AUTONOMA DI TRENTO
DIPARTIMENTO INFRASTRUTTURE E TRASPORTI
SERVIZIO GESTIONE STRADE
UFFICIO MANUTENZIONE STRUTTURE E IMPIANTI

PROGETTO:
Lavori di somma urgenza per la messa in sicurezza di alcuni tratti stradali sulle SS.SS.
n. 241 del Passo di Costalunga e n. 346 del Passo San Pellegrino

FASE:
PERIZIA DI SOMMA URGENZA

TITOLO ELABORATO:
INQUADRAMENTO SOMMA URGENZA

N° PROGR.	SCALA	REVISIONE
T1	-	0

DATA REDAZIONE: NOVEMBRE 2024

IL PROGETTISTA DELLE STRUTTURE:
ing. Simone Costa

VISTO! IL SOSTITUTO DIRETTORE:
ing. Antonio Castagna

ORDINE DEGLI INGEGNERI
DELLA PROVINCIA DI TRENTO
SIMONE COSTA
Ingegnere

GRUPPO DI PROGETTAZIONE:
ing. Filiberto Bolego

