

PROVINCIA AUTONOMA DI TRENTO
 DIPARTIMENTO INFRASTRUTTURE E TRASPORTI
 SERVIZIO GESTIONE STRADE
 UFFICIO GESTIONE PER LA ZONA OVEST

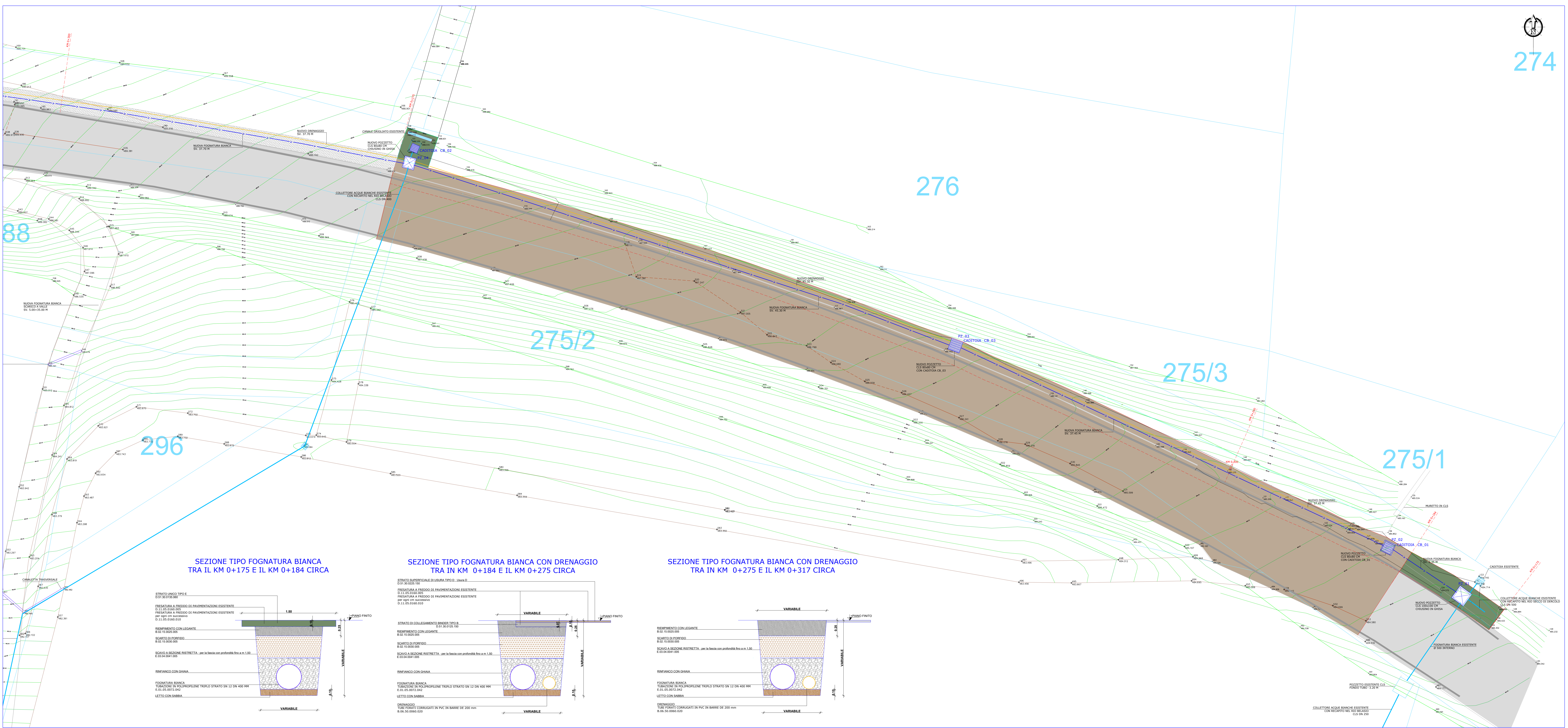
LAVORI DI SOMMA URGENZA PER IL CONSOLIDAMENTO DELLA SEDE STRADALE DELLA S.P. 55 DI CAMPODENNO AL KM 1,370 E PER LA RIPARAZIONE E RIFACIMENTO URGENTE DI PARTE DELLE TUBAZIONI DI SCARICO DELLE ACQUE METEORICHE FUNZIONALI ALLA S.P. 55 CAMPODENNO, S.P. 55 DIR LOVER E ALLA S.S. 43 DELLA VAL DI NON TUTTI NEL COMUNE DI CAMPODENNO.

INTERVENTO 2: S.P. 55 DIR LOVER dalla PR. 0,175 alla PR. KM 0,340 e alla PR. KM 0,600
T6
 PLANIMETRIA DI PROGETTO

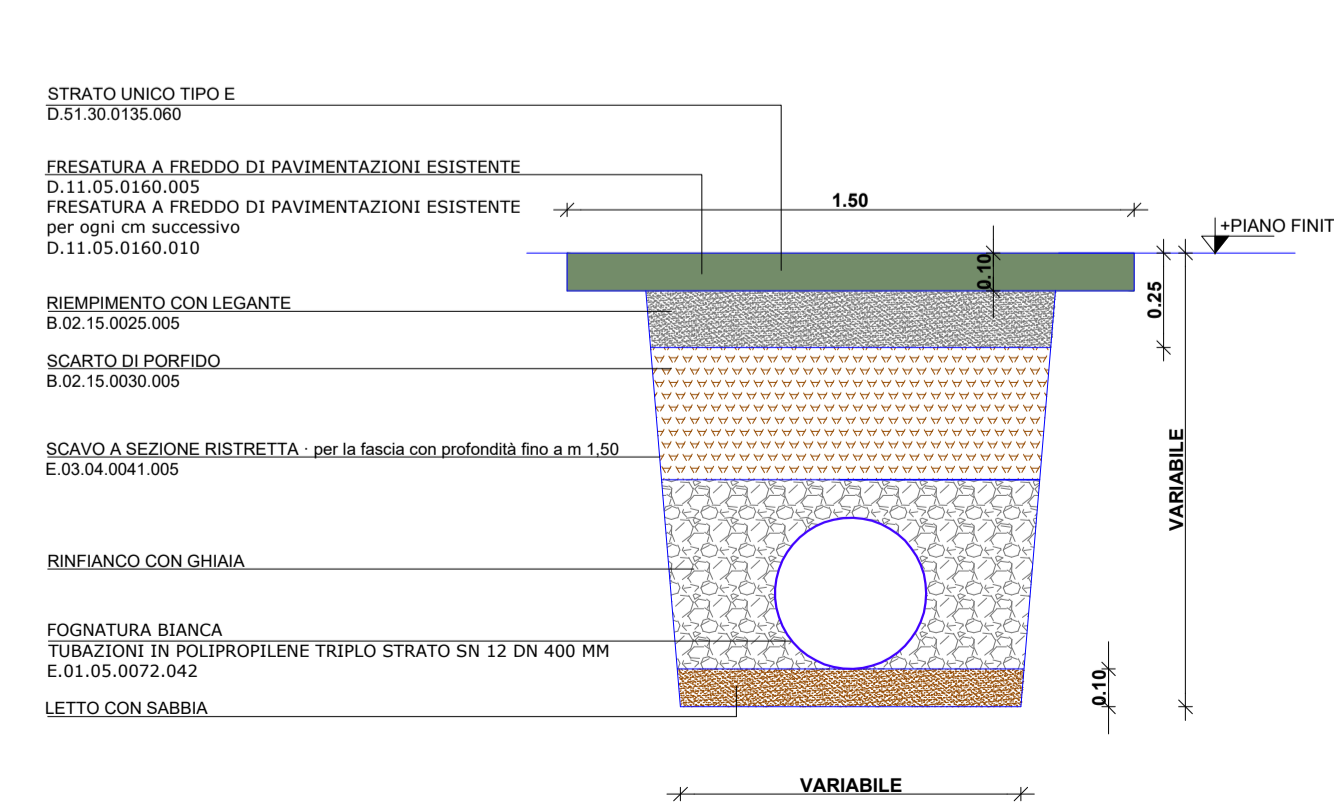
SCALA: 1:100
 DATA: NOVEMBRE 2024
 REDATTO DA: Ing. Angelo Moreschini
 VISTI IL DIRETTORE DELL'UFFICIO: Dott. Ing. Marco Piatelli
 VISTI IL SOSTITUTO URGENTE: Dott. Ing. Riccardo D'Amico

LEGENDA

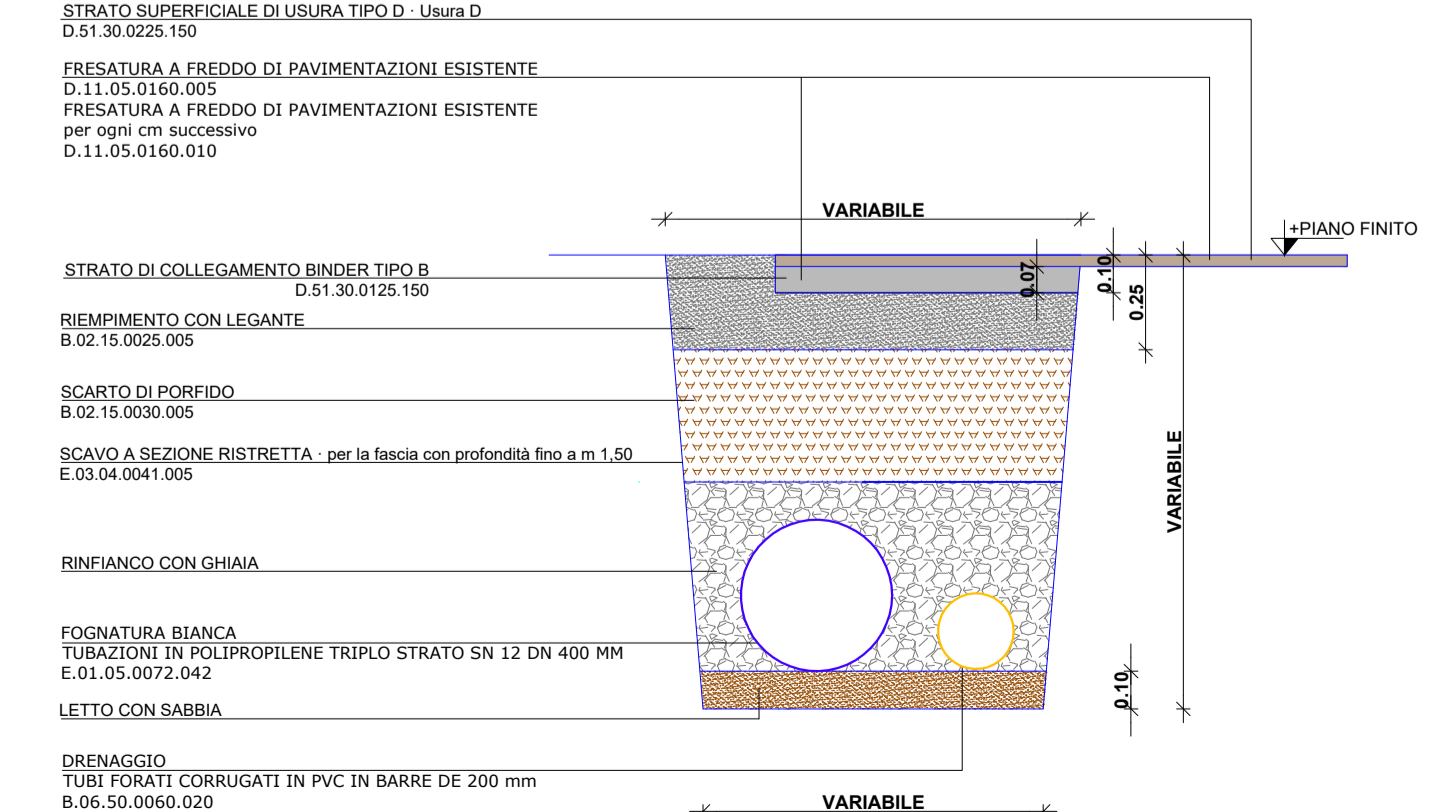
- POZZETTO ESISTENTE
- CADITOIA ESISTENTE
- NUOVO POZZETTO IN CLS 50X50 CON CADITOIA IN GHISA SFEROIDALE D400
- NUOVO POZZETTO IN CLS 80X80 CON CHIUSINO IN GHISA
- NUOVO POZZETTO IN CLS 80X80 CON CADITOIA
- NUOVO POZZETTO IN CLS 100X100 CON CHIUSINO IN GHISA
- NUOVA TUBAZIONE FOGNATURA ACQUE BIANCHE POLIPROPILENE SN12 TRIPLO STRATO DN 400 MM
- NUOVA TUBAZIONE FORATA CORRUGATA IN PVC IN BARRE DE 200 MM - FESSURE A 240°
- COLLETTORE ACQUE BIANCHE ESISTENTE



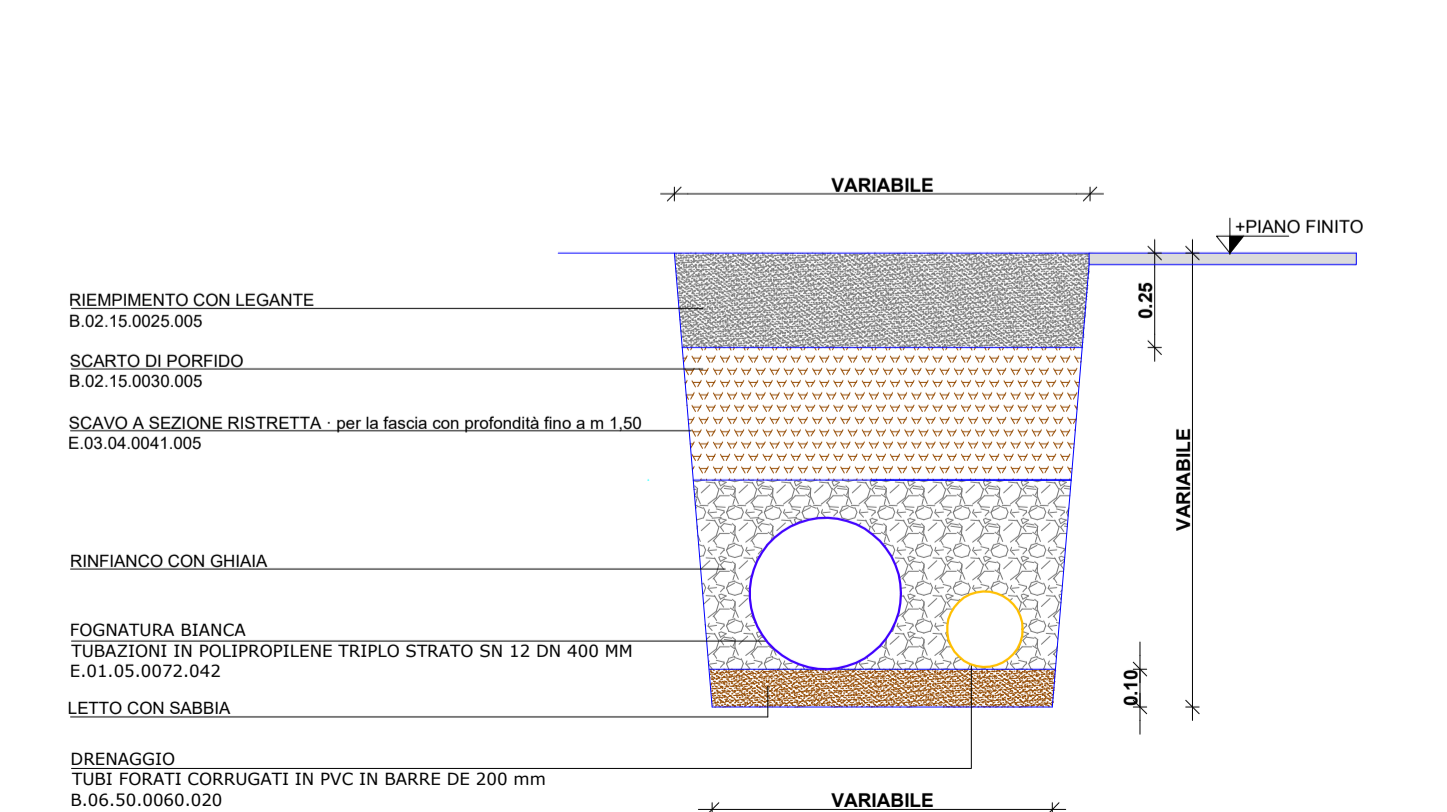
SEZIONE TIPO FOGNATURA BIANCA TRA IL KM 0+175 E IL KM 0+184 CIRCA



SEZIONE TIPO FOGNATURA BIANCA CON DRENAGGIO TRA IN KM 0+184 E IL KM 0+275 CIRCA



SEZIONE TIPO FOGNATURA BIANCA CON DRENAGGIO TRA IN KM 0+275 E IL KM 0+317 CIRCA



COLLETTORE ACQUE BIANCHE ESISTENTE CON RECAPITO NEL RIO SECCO C.L.S. DN 600