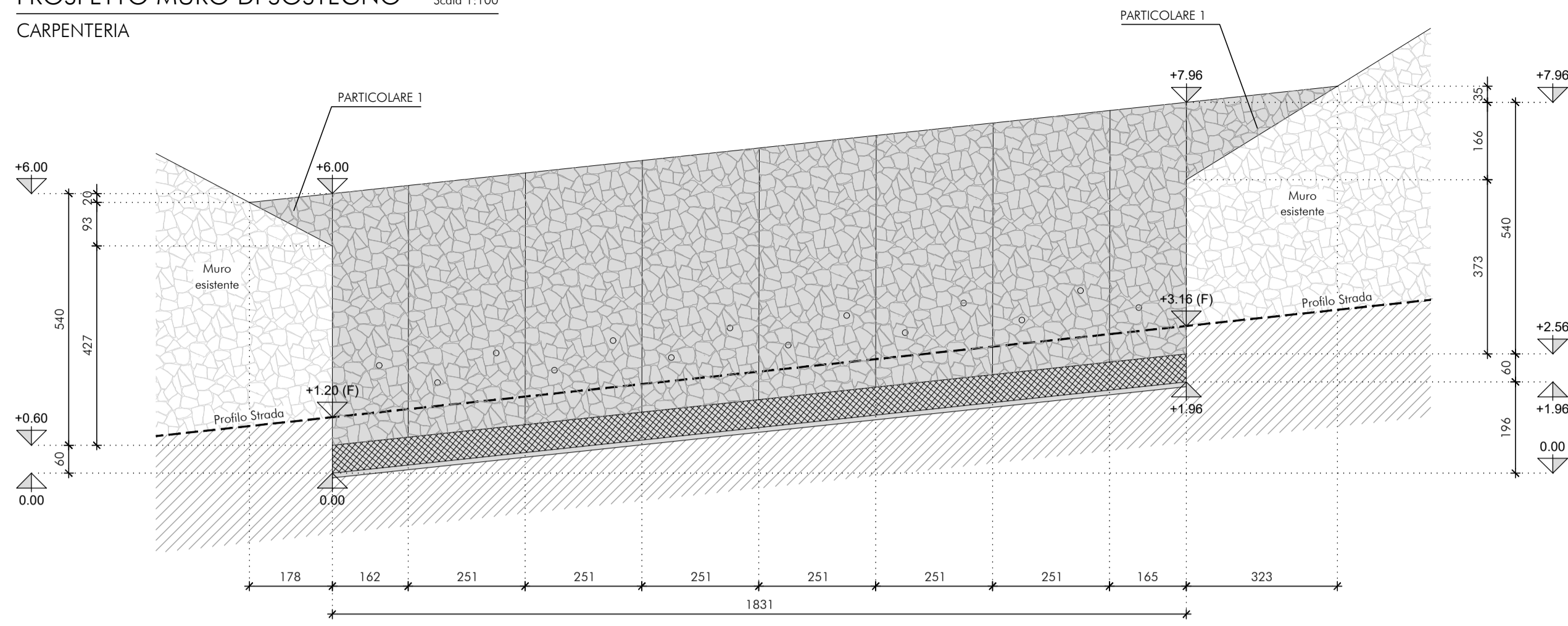
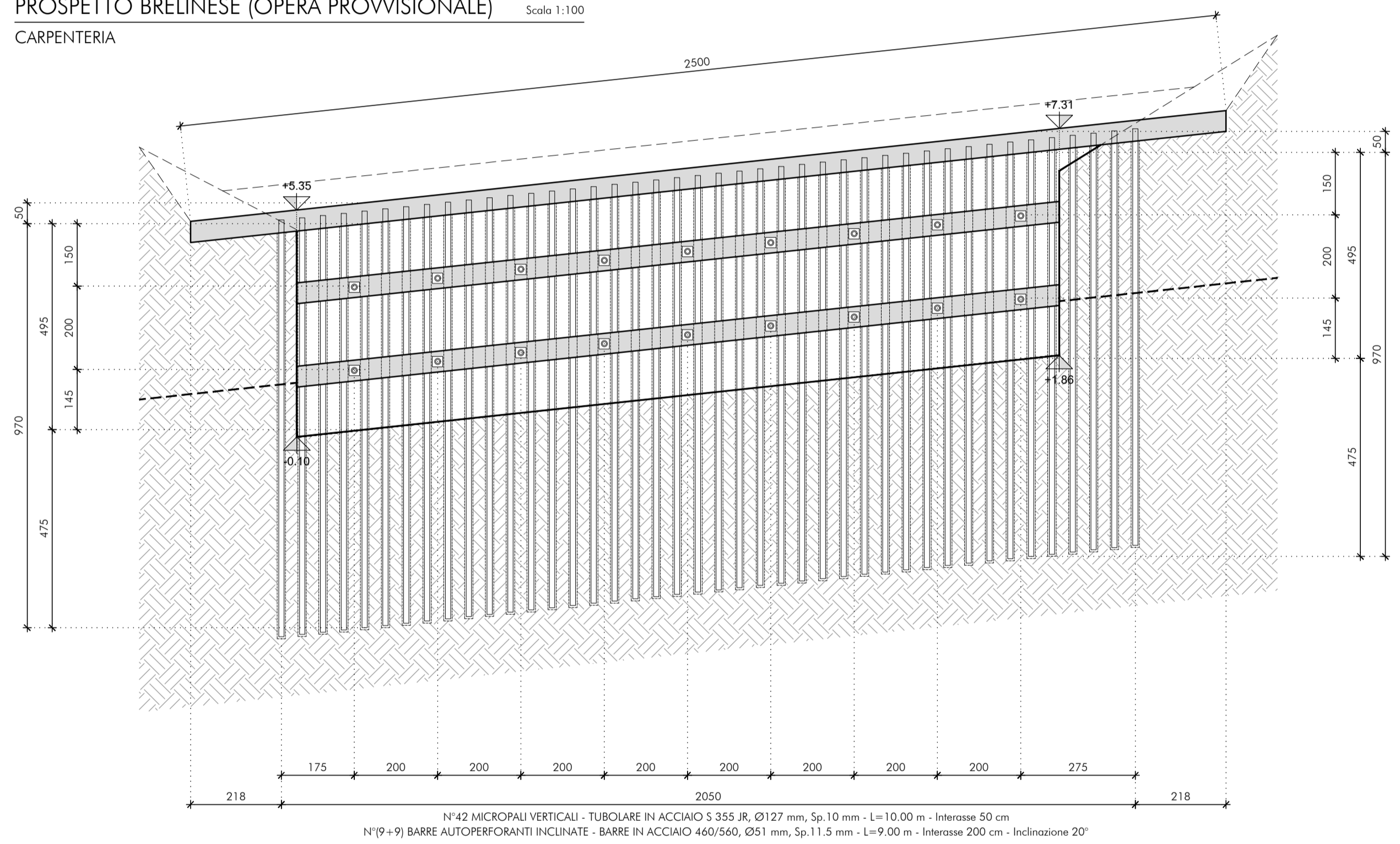


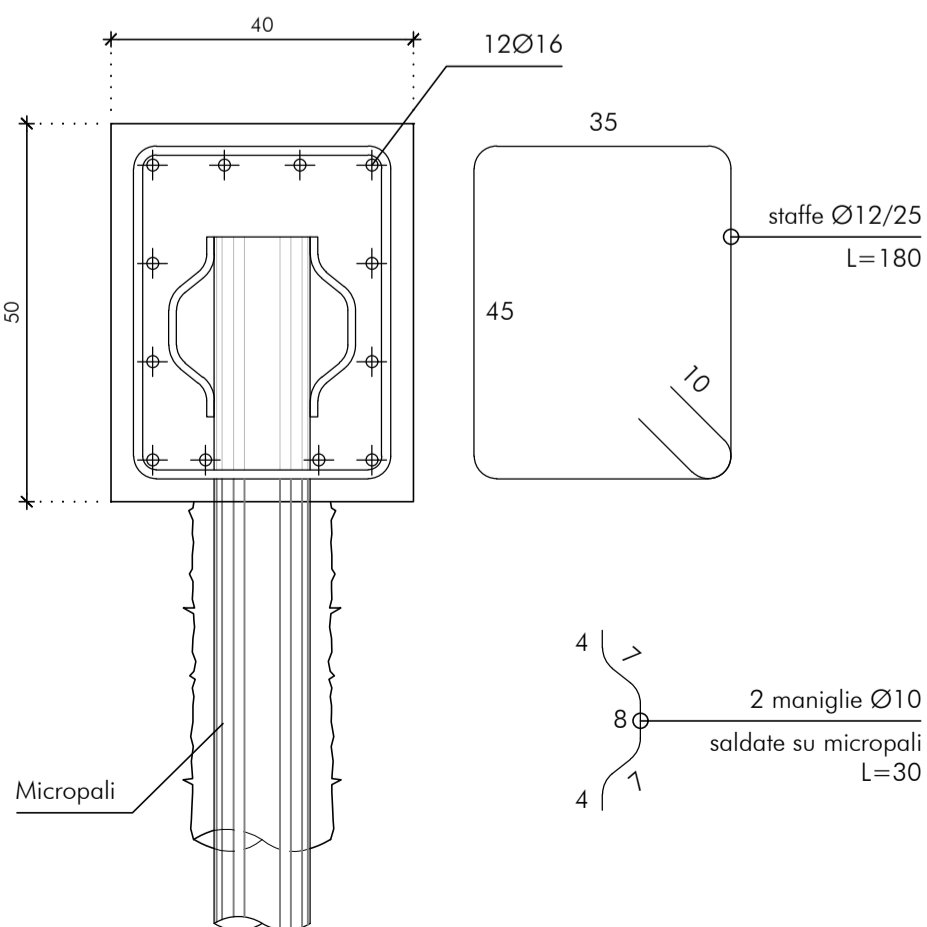
PROSPETTO MURO DI SOSTEGNO  
CARPENTERIA



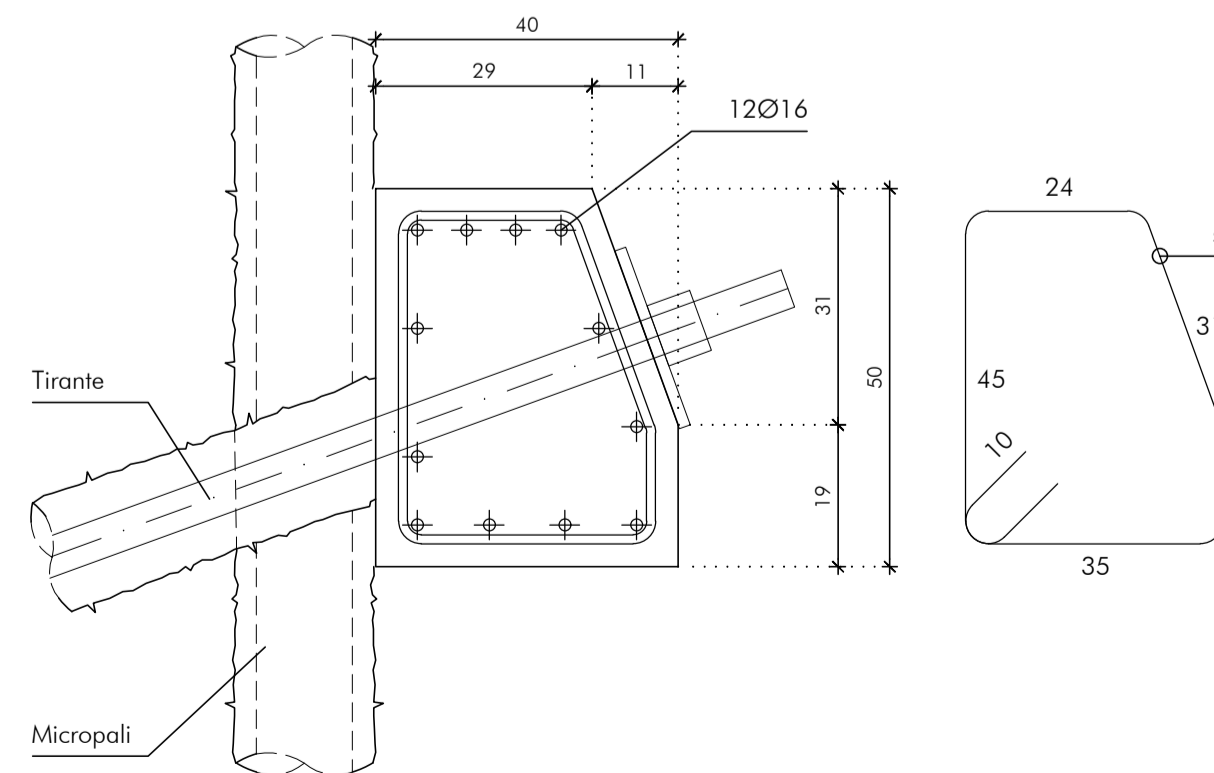
PROSPETTO BERLINESE (OPERA PROVVISORIALE)  
CARPENTERIA



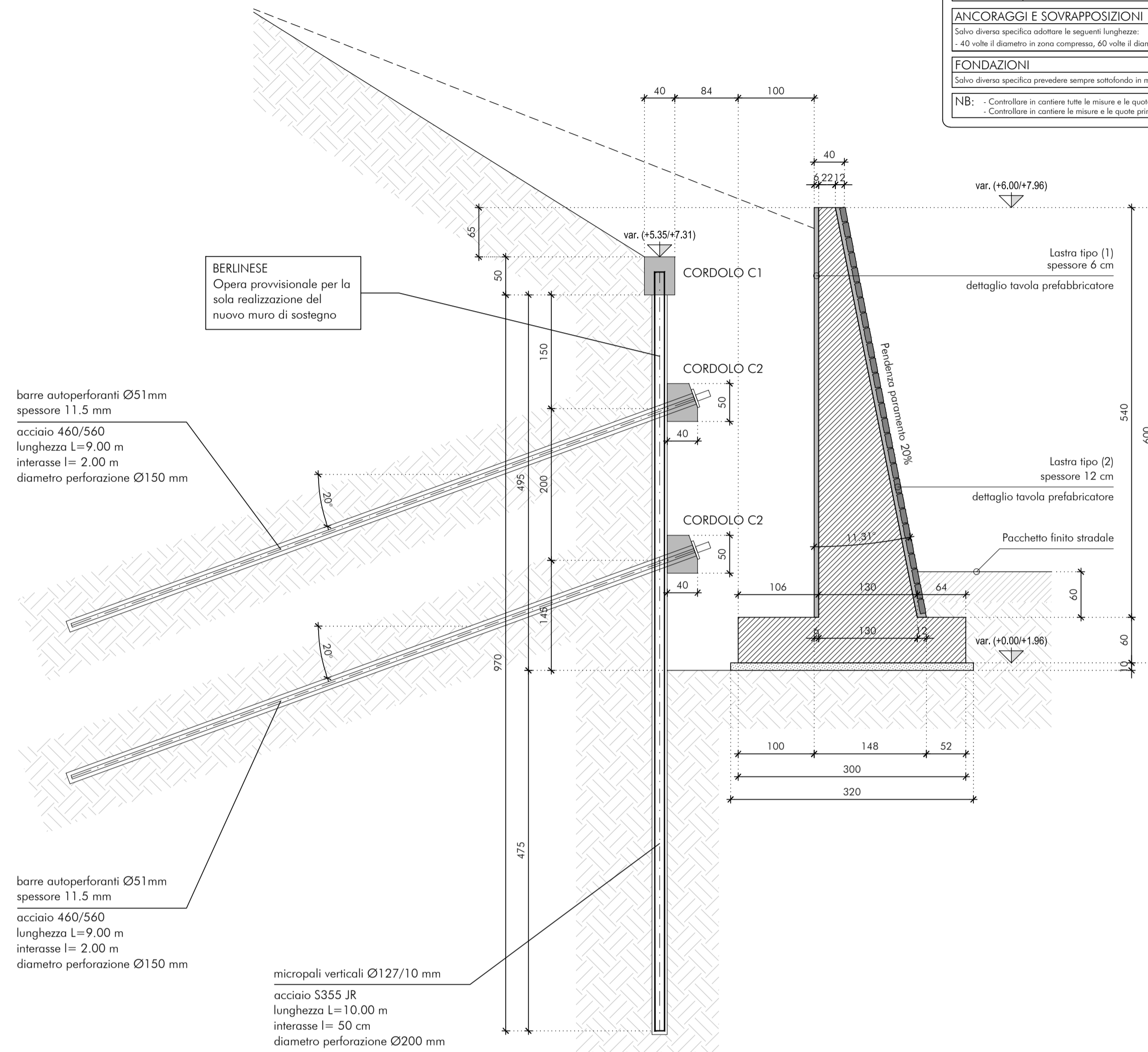
CORDOLO C1 - PARTICOLARE  
CARPENTERIA E ARMATURA



CORDOLO C2 - PARTICOLARE  
CARPENTERIA E ARMATURA



MURO DI SOSTEGNO E BERLINESE PROVVISORIALE  
SEZIONE TIPO - CARPENTERIA



**PRESCRIZIONI**

**MATERIALI: - CALCESTRUZZO TIPO R 32.5**

| OPERA        | Classe resistenza | Classe di esposizione | Max rapporto acqua-cemento | Aria totale occlusa | Ø max inerti [mm] | Classe di consistenza | Copri ferro [mm] |
|--------------|-------------------|-----------------------|----------------------------|---------------------|-------------------|-----------------------|------------------|
| - Fondazione | C28/35            | XC2                   | 0.60                       | -                   | 20                | S4                    | 40               |
| - Elevazione | C28/35            | XC2                   | 0.60                       | -                   | 20                | S4                    | 40               |

**ACCIAIO per Cemento Armato : tipo B 450 C**

**ANCORAGGI E SOVRAPPOSIZIONI**  
Sotto diversa specifica adottare le seguenti lunghezze:  
- 40 volte il diametro in zona compressa, 60 volte il diametro in zona trazione

**SPILLI DI MURATURA**  
Le armature traversali nelle murature in c.a. devono essere posate nella misura di: 9 spilli Ø8 /mq negli elementi di muratura

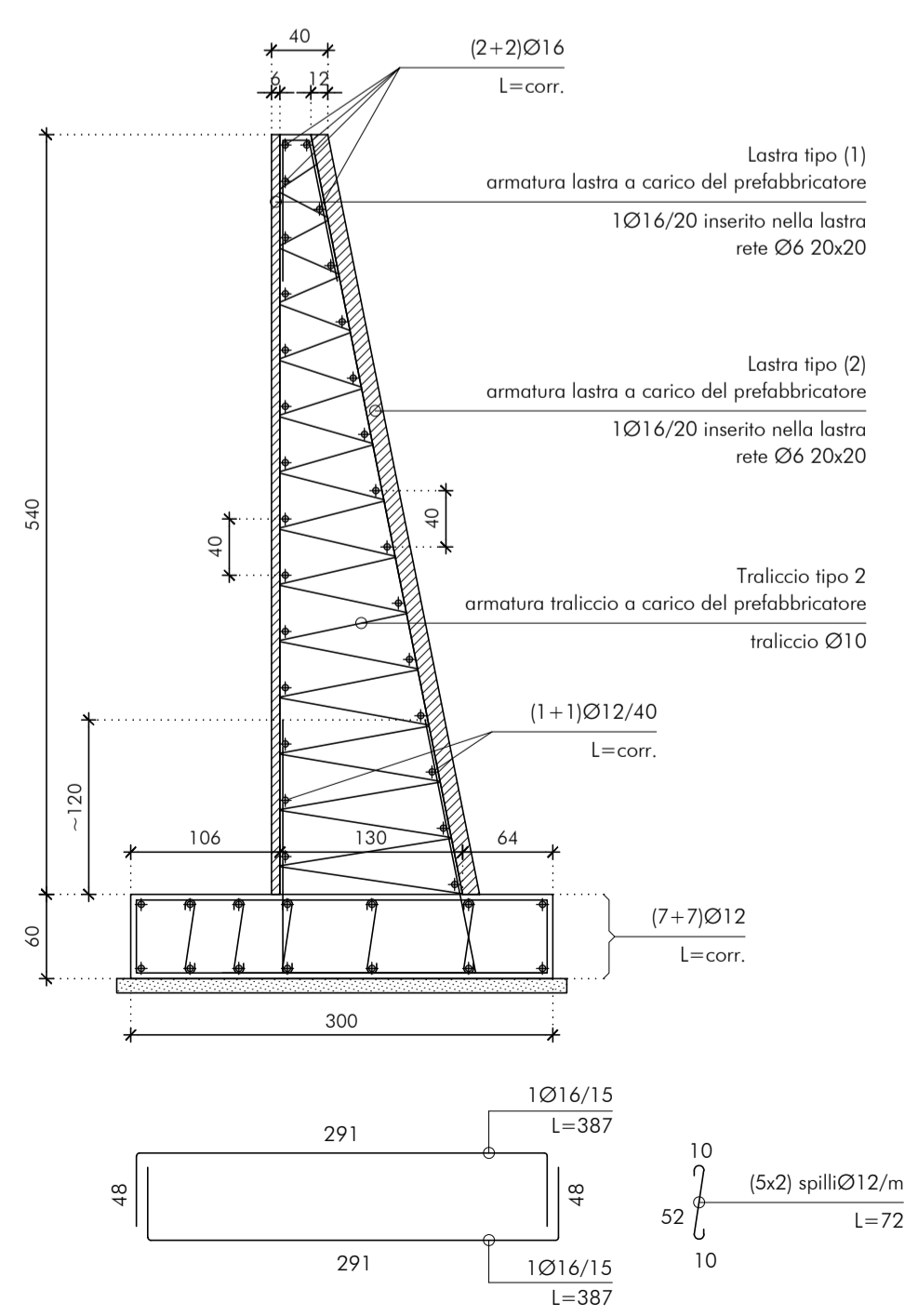
**FONDAZIONI**  
Sotto diversa specifica prevedere sempre sottofondo in magrone di cui spessore min. 10 cm

**PIEGATURE**  
A meno di diversa indicazione ricordare circolarmente le barre con raggio di curvatura pari a 6D.

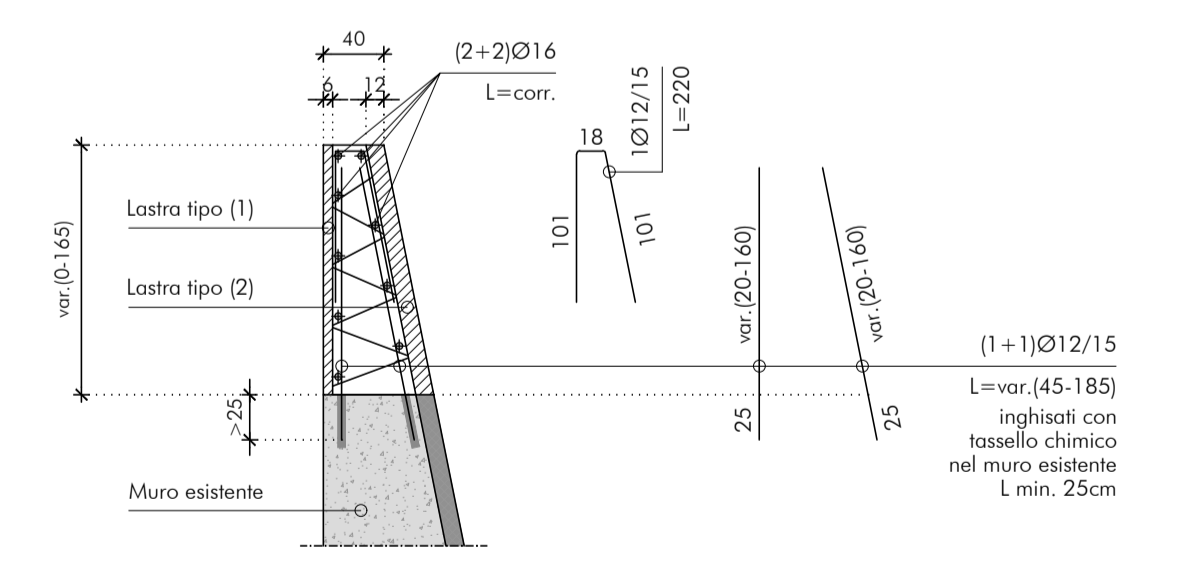
| Barra (Ø) | R. curv. (mm) |
|-----------|---------------|
| 8         | 5             |
| 10        | 6             |
| 12        | 8             |
| 14        | 9             |
| 16        | 10            |
| 20        | 12            |

**NB:** - Controllare in cantiere tutte le misure e le quote  
- Controllare in cantiere le misure e le quote prima di effettuare l'ordinativo dei materiali.

MURO DI SOSTEGNO  
ARMATURA - ELEMENTI C.A. GETTATI IN OPERA



PARTICOLARE 1 - INGHISAGGIO SU MURO ESISTENTE  
CARPENTERIA E ARMATURA



**C.S.P. ENGINEERING s.r.l.**  
CONSULENZE SERVIZI PROGETTAZIONE

SEDE LEGALE  
38121 Trento Via Kufstein, 1  
tel/fax 0461 922735  
P.IVA/cood.fisc./reg.IMP. TN  
01958100222

PROVINCIA DI TRENTO  
COMUNE DI FRASSILONGO  
COMMITTENTE  
PROVINCIA AUTONOMA DI TRENTO

**SOMMA URGENZA**  
NUOVO MURO DI SOSTEGNO SP135 km 3,00  
IN LOC. ROVEDA, FRASSILONGO (TN).

**CONTENUTO**  
STRUTTURE BERLINESE E MURO SOSTEGNO  
CARPENTERIA E ARMATURA

**SCALA**  
Varie

**DATA**  
OTTOBRE 2024

**COMMESSA**  
RESP. COMMESSA  
ING. LUCA MORASSUT

**TAVOLA**  
01.0

QUESTO DOCUMENTO NON POTRA' ESSERE COPRATO, RIPRODOTTO O ALTREMENTI PUBBLICATO IN TUTTO O IN PARTE SENZA IL CONSENSO SCRITTO DI QUESTO STUDIO (LEGGE 22 APRILE 1941, N. 4334/ART 2575 E SEGG. C.C.I.)  
TIPOGRAFIA