



GUIDA OPERATIVA ALLA COMPILAZIONE DELLA DOMANDA/DICHIARAZIONE ONLINE

Il presente manuale riporta le informazioni tecniche: autenticazione al sistema, compilazione ed invio della domanda/dichiarazione. Per tutte le altre informazioni consultare il bando e la pagina dedicata.

Accedi alla compilazione online

Collegati alla pagina dedicata e seleziona il link per la compilazione della domanda/dichiarazione nel sistema "Stanza del cittadino" (SDC).

Per accedere alla compilazione devi autenticarti e pertanto disporre di uno dei seguenti strumenti:

- una **Carta Provinciale dei servizi** (CPS) o una **Carta Nazionale dei servizi** (CNS) attiva ed il PC configurato; per maggiori informazioni sull'attivazione e l'utilizzo della carta leggi quanto riportato nella pagina dedicata:
<https://www.provincia.tn.it/Servizi/Attivare-la-Carta-Provinciale-dei-Servizi-CPS>
- un'identità **SPID** (Sistema Pubblico di Identità Digitale) rilasciata da uno dei gestori di identità digitale accreditati dall'Agenzia per l'Italia digitale; è la soluzione promossa dal governo per accedere ai servizi online di tutta la pubblica amministrazione italiana con un'**unica identità digitale**; per informazioni su SPID leggi quanto riportato nella pagina dedicata:
<https://www.provincia.tn.it/Servizi/Richiedere-SPID>
- la **Carta di Identità Elettronica** (CIE) è il documento d'identità dei cittadini italiani che consente l'accesso ai servizi online delle Pubbliche Amministrazioni abilitate. Grazie all'uso sempre più diffuso dell'identità digitale, molte Pubbliche Amministrazioni hanno integrato il sistema di identificazione "Entra con CIE" all'interno dei loro servizi online consentendo agli utenti un accesso veloce e in sicurezza:
<https://www.cartaidentita.interno.gov.it/cittadini/entra-con-cie/>

Per la compilazione e l'invio della domanda/dichiarazione **non è consentito** l'utilizzo della Security Card o OTP PAT.

Per qualsiasi problema inerente l'accesso con la **Carta Provinciale dei servizi (CPS)** puoi:

- consultare le FAQ sulla pagina dedicata del portale dei servizi online:

<https://www.provincia.tn.it/Media/FAQ-Domande-frequenti/FAQ-Identita-digitale>

- chiamare il numero verde 800-228040 attivo dal lunedì al venerdì dalle 8 alle 17
- spedire una e-mail all'indirizzo: servizionline@provincia.tn.it.

Autenticati con la Carta Provinciale/Carta Nazionale dei Servizi o con SPID

Accedi al servizio

Selezionato "Accedi al servizio" il sistema chiede se vuoi utilizzare le credenziali CPS/CNS,SPID o CIE.

<p>Non hai ancora richiesto SPID (Sistema Pubblico di Identità Digitale)? Vai alla pagina dedicata e scopri come fare</p> <p>Haben Sie SPID (Sistema Pubblico di Identità Digitale) noch nicht beantragt? Hier gelangen Sie auf die SPID-Website, wo Sie alle diesbezüglichen Informationen finden.</p>	 Entra con SPID
<p>Non hai ancora richiesto CIE (Carta di Identità Elettronica)? Vai alla pagina dedicata e scopri come fare</p> <p>Haben Sie noch keine Elektronische Identitätskarte CIE (Carta di Identità Elettronica)? Hier gelangen Sie auf die CIE-Website, wo Sie alle diesbezüglichen Informationen finden.</p>	 Entra con CIE
<p>Non hai ancora attivato la tua CPS/CNS (Carta Provinciale dei Servizi/Carta Nazionale dei Servizi)? Vai alla pagina dedicata e scopri come fare</p> <p>Haben Sie Ihre Bürgerkarte (CPS bzw. CNS) noch nicht aktiviert? Hier gelangen Sie auf die CPS-Website, wo Sie alle diesbezüglichen Informationen finden.</p>	 Entra con CPS/CNS

Provincia autonoma di Trento

Sede Centrale: Piazza Dante, 15 - 38122 Trento - T +39 0461 495111 - www.provincia.tn.it - C.F. e P.IVA 00337460224

Se selezioni "Entra con SPID", vieni dirottato al sistema di autenticazione dell'operatore scelto.



Se selezioni "Entra con CPS/CNS" ti viene richiesto di inserire la carta nel lettore e digitare il codice.

Ricorda che per l'invio della domanda/dichiarazione **non è consentito** l'utilizzo della Security Card o OTP PAT. Per l'accesso alternativo alla CPS/CNS devi utilizzare SPID.



Se selezioni "Entra con CIE" è necessario avere le 8 cifre del PIN: la prima parte viene consegnata alla richiesta della carta, la seconda alla consegna del documento (clicca qui in caso di smarrimento).

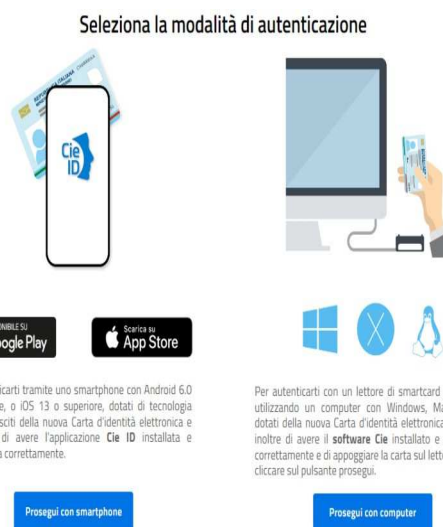
Di seguito le possibili modalità di autenticazione:

modalità desktop: si può accedere attraverso un computer collegato a un lettore di smart card contactless abilitato alla lettura della CIE, su cui bisogna avere installato il "Software CIE";

modalità mobile: si può accedere con uno smartphone dotato di interfaccia NFC per la lettura della CIE, con l'app "CieID" installata;

modalità desktop con mobile: l'accesso al servizio avviene da computer, utilizzando uno smartphone dotato di interfaccia NFC per la lettura della CIE, e l'app "CieID".

Una guida all'autenticazione mediante CIE nelle tre modalità è disponibile alla pagina del [Tutorial](#).



Provincia autonoma di Trento

Sede Centrale: Piazza Dante, 15 - 38122 Trento - T +39 0461 495111 - www.provincia.tn.it - C.F. e P.IVA 00337460224

Compila ed invia la domanda/dichiarazione

Dopo l'autenticazione è possibile procedere nella compilazione. La prima sezione prevede le dichiarazioni relative all'informativa sulla privacy mentre la seconda presenta i tuoi dati anagrafici già precompilati. Il sistema imposta automaticamente anche alcuni dati relativi alla residenza e al domicilio.

I dati impostati, tranne le informazioni relative all'anagrafica, possono essere modificati.

Avanti >

Questo pulsante ti consente di passare alle sezioni successive per la compilazione dei dati specifici.

Il sistema verifica che siano inseriti almeno i dati obbligatori. Se non compilati, ti viene data segnalazione e non ti è consentito di procedere nelle sezioni successive.

La domanda/dichiarazione può essere salvata in bozza, prima dell'invio, selezionando il pulsante **'Salva richiesta'**.

Terminata la compilazione di tutti i dati, oltre alla possibilità di tornare alla sezione precedente, compare il seguente pulsante:

Conferma e invia

Quando viene
questo messaggio di

SEI SICURO DI AVER COMPILATO IL MODULO
CORRETTAMENTE E DI VOLER INVIARE LA PRATICA?

selezionato compare
× conferma:

Oltre questo passaggio i dati non saranno più modificabili.

Conferma e invia

Annulla

Dopo aver confermato l'invio si visualizza a video un messaggio di avvenuta acquisizione della domanda/dichiarazione nel sistema. La domanda passa in stato INVIATA.

Entro pochi minuti, all'indirizzo di posta elettronica che hai indicato nella compilazione, riceverai una mail che conferma la ricezione della domanda da parte del sistema con allegato il pdf della stessa e, successivamente, una mail con i dati relativi alla sua protocollazione.

Provincia autonoma di Trento

Sede Centrale: Piazza Dante, 15 - 38122 Trento - T +39 0461 495111 - www.provincia.tn.it - C.F. e P.IVA 00337460224

Di seguito i possibili stati dell'iter della domanda:

- BOZZA: la domanda è stata inserita con tutti i dati, ma non è stata effettuata l'operazione di invio
- INVIATA: la domanda è stata inviata
- ACQUISITA: la domanda è stata acquisita dal sistema
- PROTOCOLLATA: la domanda è stata protocollata. E' presente nel protocollo della struttura competente.

Iter della pratica



Assistenza

Per eventuali difficoltà di carattere esclusivamente tecnico nella compilazione della domanda puoi:

- chiamare il numero verde **800-228040** (con selezione del **tasto 1**) attivo dal lunedì al venerdì dalle 8 alle 17;
- spedire una e-mail all'indirizzo: servizionline@provincia.tn.it indicando nell'oggetto: "Richiesta assistenza tecnica – Domanda/Dichiarazione xxxx" dove 'xxxx' indica la tipologia di domanda/dichiarazione e riportando in calce al testo: NOME, COGNOME, CODICE FISCALE e num. di telefono per eventuale contatto.

Provincia autonoma di Trento

Sede Centrale: Piazza Dante, 15 - 38122 Trento - T +39 0461 495111 - www.provincia.tn.it - C.F. e P.IVA 00337460224