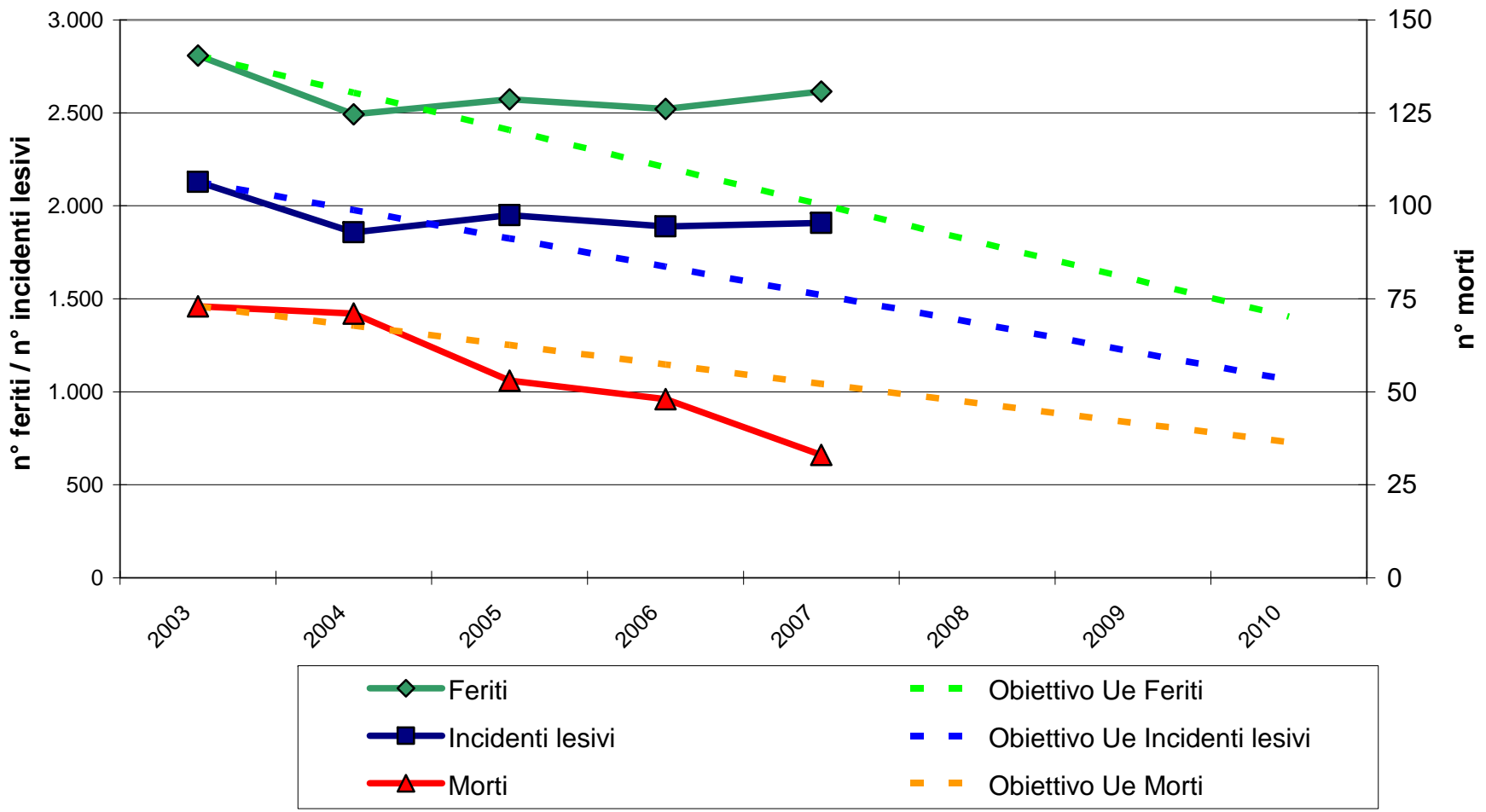


**Andamento dell'incidentalità stradale in Provincia di Trento  
 Confronto obiettivo previsto al 2010 dal PNSS/UE a partire dal 2003  
 (anno di avvio del Centro di monitoraggio della sicurezza stradale della PAT)**

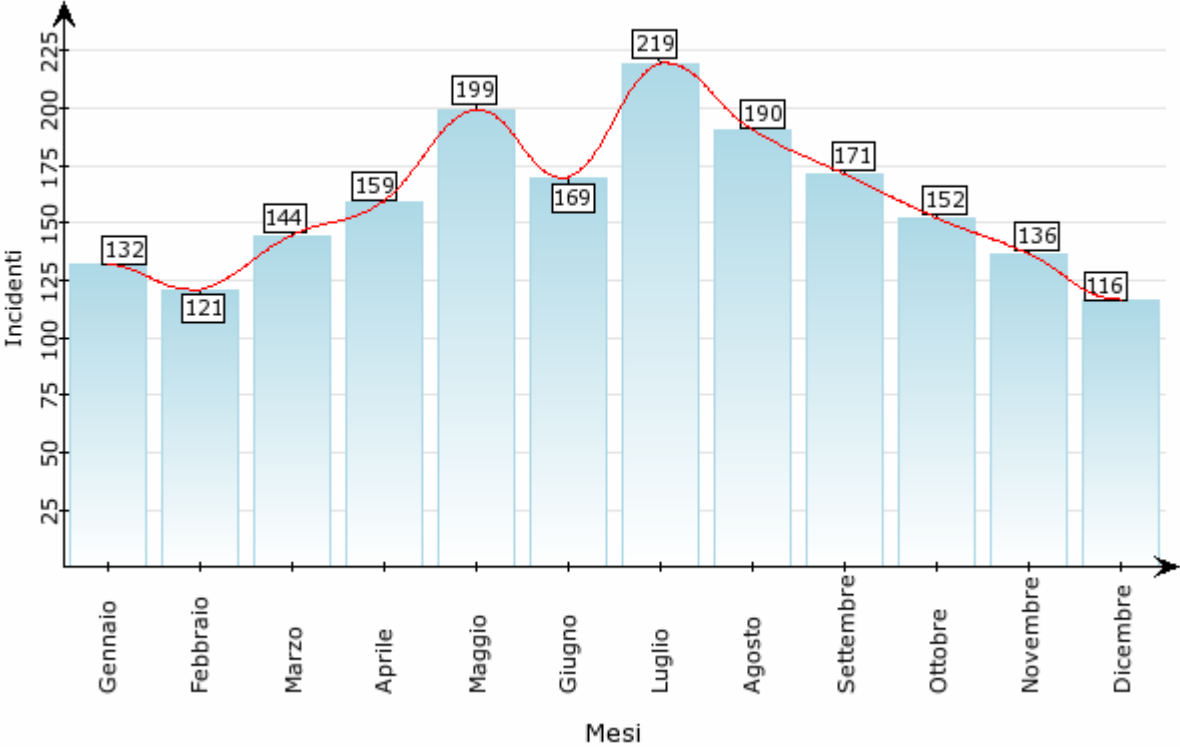


fonte: dal 2003 Centro di monitoraggio della sicurezza stradale della Provincia autonoma di Trento - Servizio Gestione Strade e Servizio Statistica

Tabella: **Andamento dell'incidentalità stradale in Provincia di Trento dal 2003 (anno di avvio del Centro di monitoraggio della sicurezza stradale della PAT)**

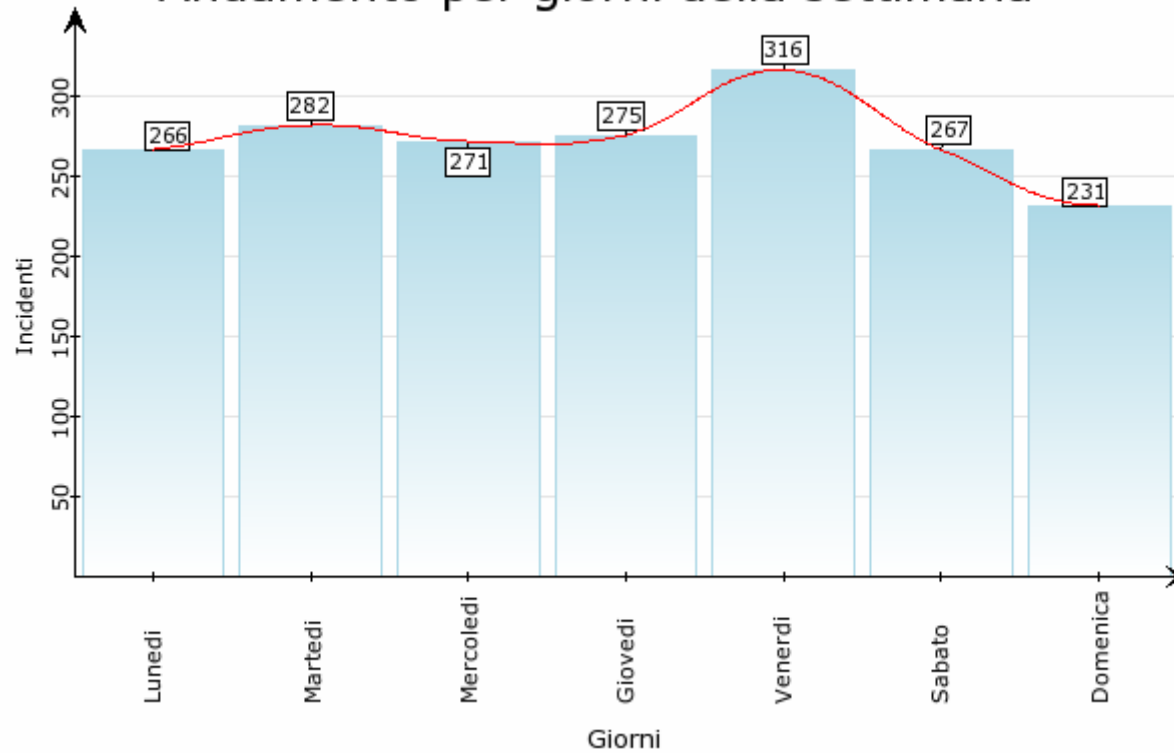
<b>anno</b>	<b>Incidenti lesivi</b>	<b>Feriti</b>	<b>Morti</b>
2003	<b>2.129</b>	<b>2.808</b>	<b>73</b>
2004	<b>1.857</b>	<b>2.493</b>	<b>71</b>
2005	<b>1.950</b>	<b>2.573</b>	<b>53</b>
2006	<b>1.889</b>	<b>2.521</b>	<b>48</b>
2007	<b>1.908</b>	<b>2.615</b>	<b>33</b>

# Andamento mensile



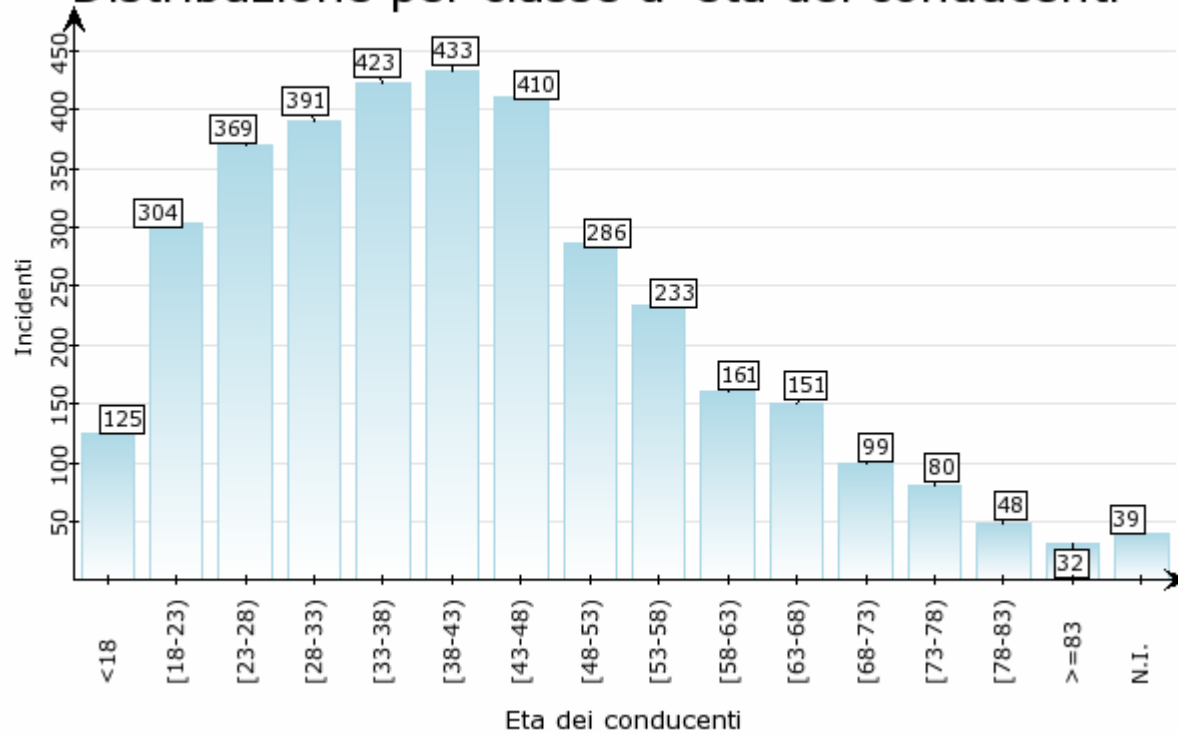
Anno 2007 – andamento mensile degli incidenti

## Andamento per giorni della settimana



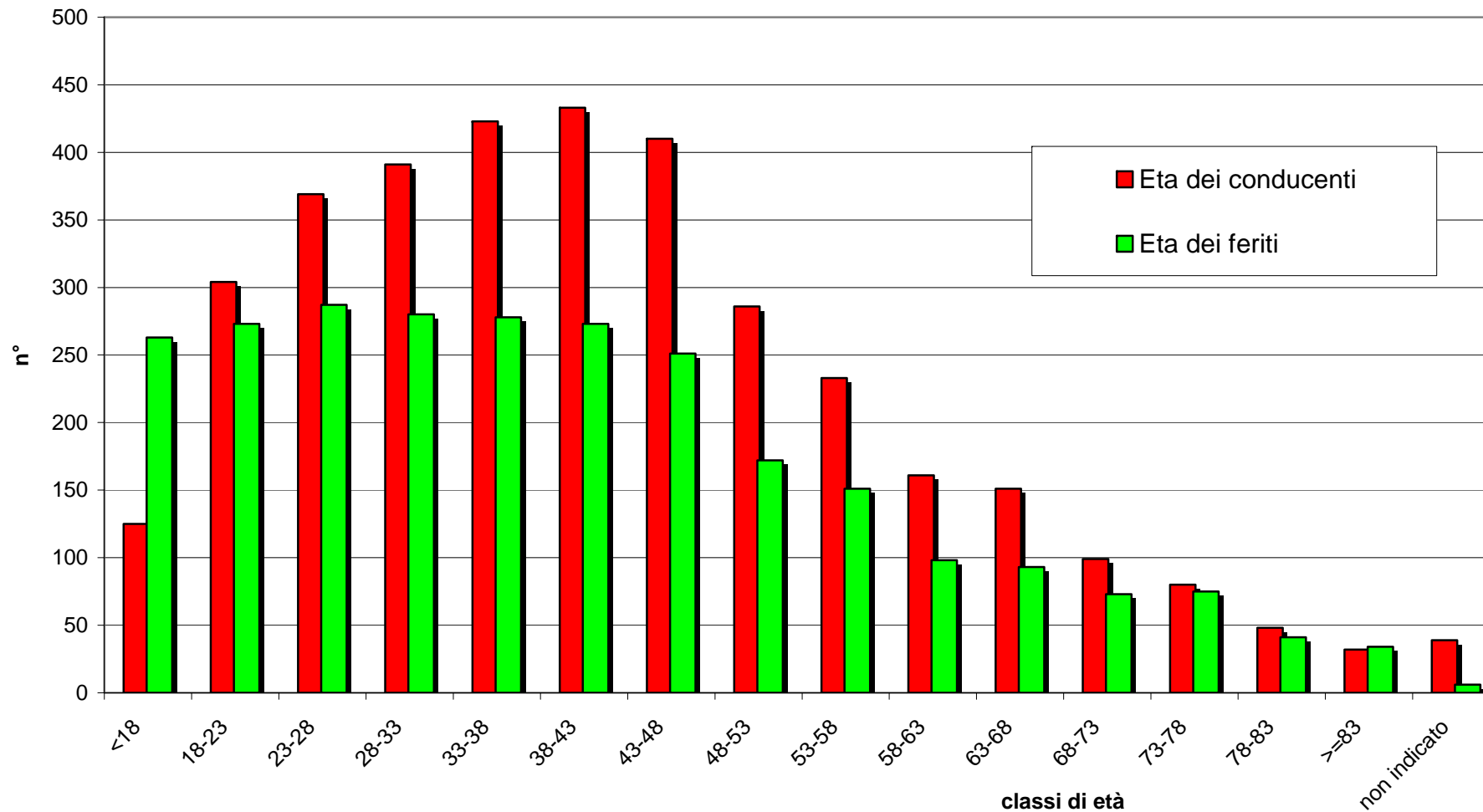
Anno 2007 – andamento degli incidenti per giorno della settimana

## Distribuzione per classe d' eta dei conducenti



Anno 2007 – andamento degli incidenti per età dei conducenti

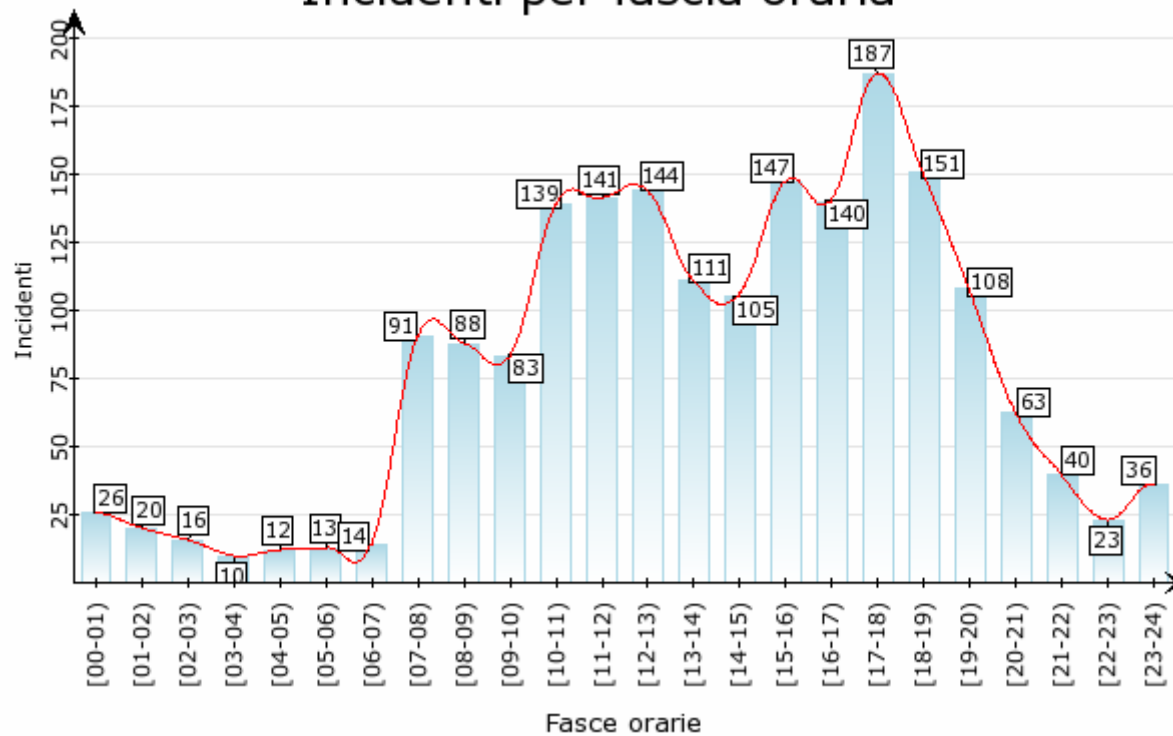
## Incidentalità in Provincia di Trento per età del conducente e dei feriti



fonte: Centro di monitoraggio della sicurezza stradale della Provincia autonoma di Trento

Anno 2007 – andamento degli incidenti per età dei conducenti e dei feriti

## Incidenti per fascia oraria



Anno 2007 – andamento degli incidenti per fascia orari